

impro
alsace

LE GRAND TOURNOI



DOSSIER DE PRÉSENTATION

C'EST QUOI ?

Le Grand Tournoi est un spectacle original de la compagnie IMPRO ALSACE, totalement improvisé.

Dans ce spectacle compétitif, les improvisations fusent sous les impulsions et thèmes du public, qui devient le complice indispensable du spectacle. Les comédien·nes s'amusent à **relever les défis**, dans des scènes aux univers variés et rythmées par les contraintes de l'arbitre.

Quel·le comédien·ne aura le plus de talent, d'humour, de réactivité ?

À la fin de chaque impro, le public vote et départage les concurrent·es. Ces derniers devront se surpasser pour arracher ces précieux points et remporter la Coupe du Grand Tournoi.

- Spectacle tout public
- 4 comédien·nes sur scène
- 1 maître·sse du jeu/arbitre
- 1 maître·sse de cérémonie
- 1 musicien
- 1 régisseur
- 1h15 de spectacle environ



LE FORMAT TOURNOI

Le format Tournoi dans les spectacles d'improvisation permet d'enchaîner de courtes catégories d'improvisation, avec plusieurs comédien·nes. L'objectif est soit de construire ensemble une histoire, soit de s'affronter sur un domaine d'improvisation prédéfini.

[Découvrez la vidéo de présentation !](#)



FICHE TECHNIQUE

ACCUEIL DE LA COMPAGNIE

Prévoir une loge avec un catering les jours de spectacle et de montage

Prévoir un parking pour 2 voitures

Nombre de comédiens : 4

Nombre de musiciens : 2 (Batterie - Basse - Clavier ou Guitare selon configuration)

ESPACE SCÉNIQUE

Hauteur : 3m à 8m sous perches (minimum 3m)

Surface de jeu minimum : 8 x 6 m (ouverture x profondeur)

Pendrillonnage NOIR. Au fond et à l'italienne sur les côtés.

Circulation derrière le fond de scène apprécié.

MATÉRIEL SUR SCÈNE (non fourni par la compagnie)

1 petite table

6 à 8 chaises

2 alimentations 220V (1 arrivée côté Jardin, l'autre côté Cour - sous forme de rallonges et multiprises)

1 machine à brouillard

TEMPS D'INSTALLATION & DÉMONTAGE

Montage et installation 2h00 minimum balances comprises

Temps de filage du spectacle : 30 min

Démontage - 30 minutes

SONORISATION

1 technicien son

1 système son adapté au lieu

2 micros HF

Kit Micros & Boitier(s) de Direct pour instruments

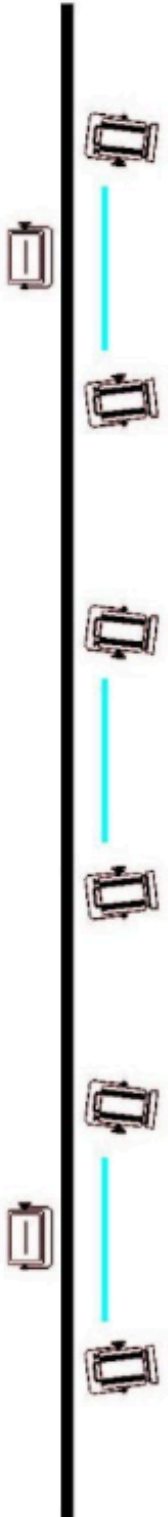
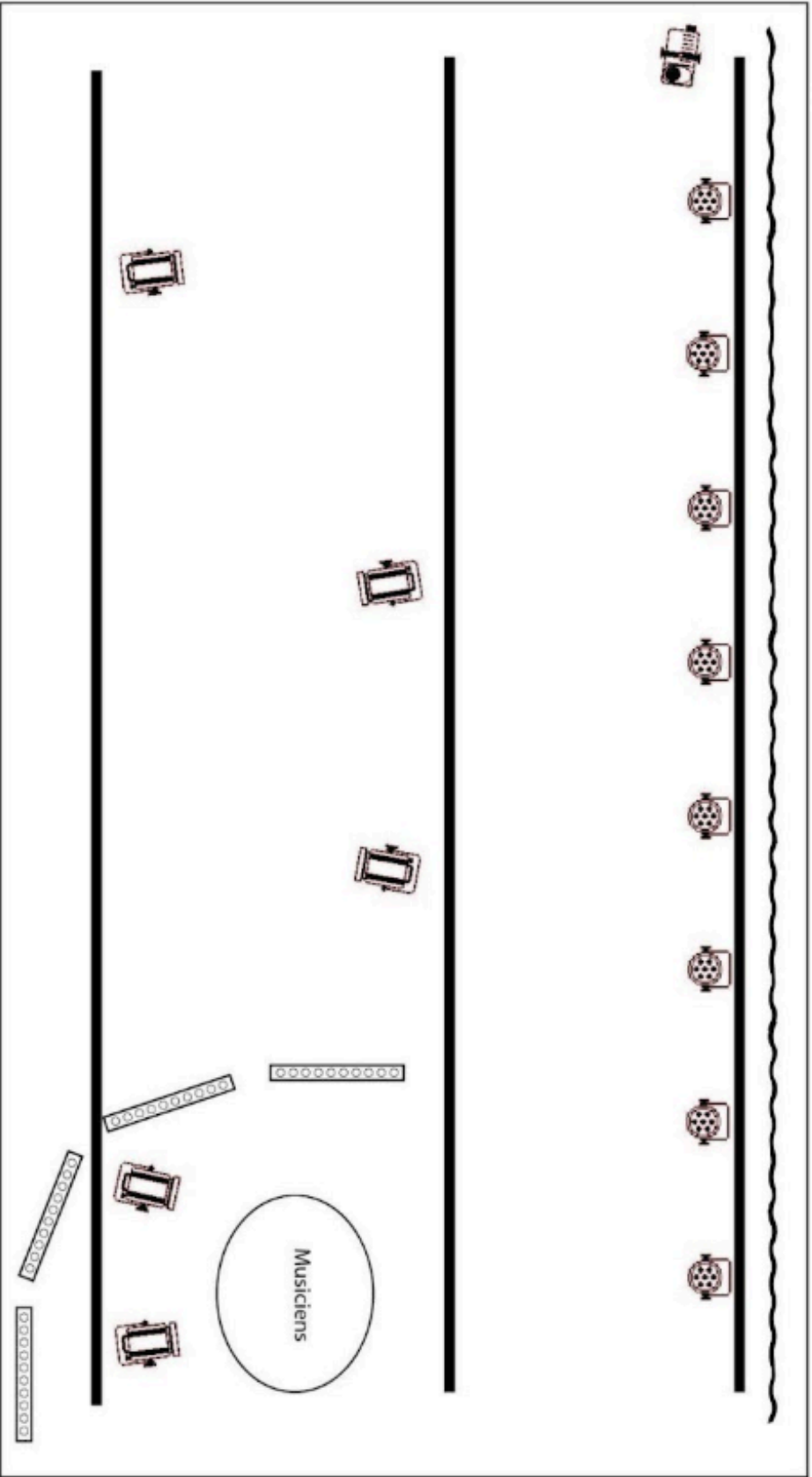
5 retours de scène

Possibilité de louer les micro-casque de la compagnie si nécessaire

ÉCLAIRAGE

1 technicien lumière (cf. : plan de scène ci-dessous)

NB : les sunstrips délimitant l'espace musicien sont fournis par la Compagnie.



IMPRO ALSACE

Forte de ses 15 ans d'existence, **IMPRO ALSACE** est composée de membres expérimentés, dont les qualités et les réflexes professionnels permettent de proposer des spectacles d'une grande qualité.

Les spectacles d'IMPRO Alsace se veulent variés dans leur forme et leur contenu, et les comédiens sont en mesure d'élaborer avec vous le spectacle vous correspondant. Alliant rire et émotion, folie et sincérité, pour les plus petits comme les plus grands, **nos spectacles s'adressent à tous les publics** et explorent tous les univers.

Comédien·nes :

Damien Bechler
Fabien Fuhrmann
Michaël Galmiche
Quentin Gilbaud
Marie Hattermann
Amandine Hobbé
Laurence Kubler
Julien Mallet-Cosson
Cédric Marschal
Dan Seyfried
Pauline Vernier

Musiciens :

Pierre Haessler
Valentin Stab
Raphaël Szöllösy

Régisseur :

Hervé Schlichter

Chargé de production :

Cédric Marschal

Chargée de diffusion :

Clémence Wurth

Nos partenaires



Contact : hello@improalsace.com
Cédric Marschal : 06 85 14 62 37
Clémence Wurth : 07 44 97 71 49

IMPRO Alsace
11 rue Sainte-Agnès
67000 STRASBOURG