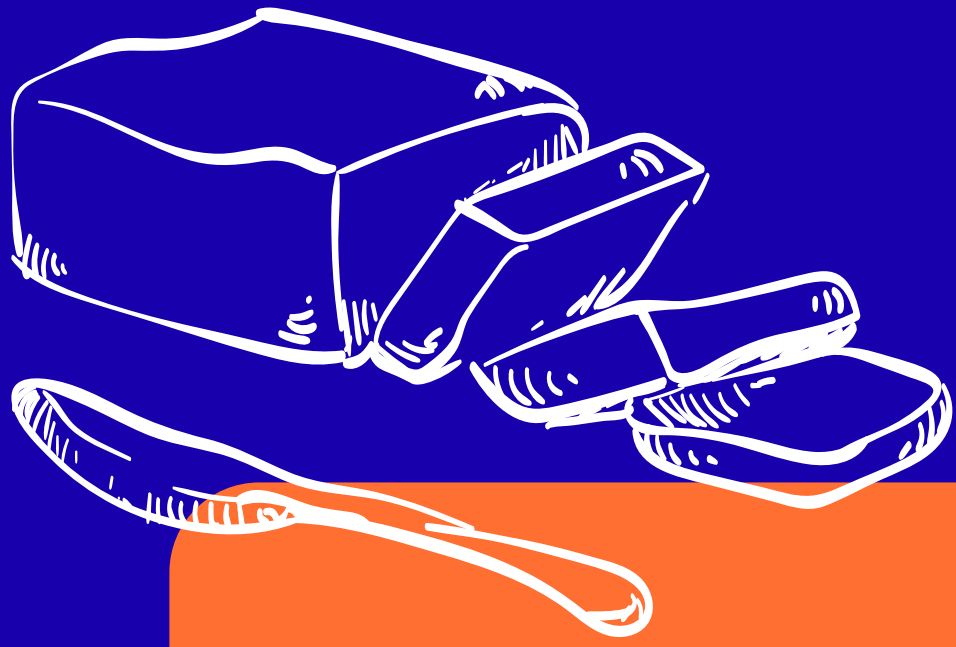




# PETITE MIETTE



## L'HISTOIRE

DANS UN VILLAGE PERDU DU GRAND NORD, LORS DE LA NUIT LA PLUS LONGUE DE L'ANNÉE, PETITE MIETTE EST CHARGÉE D'UNE MISSION CRUCIALE :  
VEILLER SUR LE FEU SACRÉ.

MAIS ELLE S'ENNUIE ET PRÉFÈRE JOUER DEHORS.  
LE FEU S'ÉTEINT, PLONGEANT LE VILLAGE DANS UN FROID GLACIAL ET UN SILENCE INQUIÉTANT.

POUR SAUVER LE VILLAGE, PETITE MIETTE DOIT ALLER À LA RENCONTRE DE LA REDOUTABLE TROLLESSE, AFFRONTER LA FORÊT OBSCURE, DÉJOUER LES PIÈGES DE L'HIVER.

ELLE POURRA COMPTER SUR L'AIDE INATTENDUE D'UN RENARD RUSÉ, D'UN ÉLAN BIENVEILLANT ET D'UN SAUMON NAGEANT SOUS LA GLACE.

LA QUÊTE DE PETITE MIETTE SE RÉVÈLE PLEINE DE MYSTÈRES, D'AMITIÉS ET DE GOURMANDISES. CHACUN DE SES PAS LA RAPPROCHE  
DU SECRET DU KANELBULLAR, UN GÂTEAU LÉGENDAIRE QUI FERA FONDRE LA GLACE ET RÉVEILLERA LES RIRES DU VILLAGE.

OSEREZ-VOUS SUIVRE PETITE MIETTE DANS CETTE AVENTURE GIVRÉE ?





## LES ORIGINES DE LA CRÉATION

NOUS SOMMES DEUX.

DEUX COMÉDIENNES QUI TRAVAILLENT ENSEMBLE SUR PLUSIEURS SPECTACLES DE LA COMPAGNIE LES P'TITES BOUTURES.

NOUS AVONS TRAVERSÉ PARIS, ÉPAULÉES PAR DEUX PIGEONS, NOUS AVONS AFFRONTÉ LE FROID POLAIRE À LA RECHERCHE DU PÈRE NOËL, ACCOMPAGNÉES PAR DE FACÉTIEUX LUTINS, ET TOUJOURS EN CHANTANT !

AMOUREUSES DE CONTES DE TOUS LES PAYS, NOUS AIMONS TOUTES LES DEUX INVENTER DES HISTOIRES ET LES PARTAGER AVEC LES ENFANTS.

LE THÈME DE L'HIVER NOUS A TOUT DE SUITE INSPIRÉES.

C'EST UNE PÉRIODE QUI NOUS TIENT À CŒUR.

NOUS SAVOURONS LES GLISSADES ET LES CRÉATIONS DE BONSHOMMES DE NEIGE. NOUS AIMONS LES MOMENTS PASSÉS AVEC NOS FAMILLES, LE PLAISIR DE DÉCORER LA MAISON, LA CHALEUR PARTAGÉE AUTOUR DE LA CHEMINÉE AVEC NOS GROSSES CHAUSSETTES ET UN BON GÂTEAU TOUT CHAUD.

ÉQUIPÉES DE NOS LUGES, DE BONNETS À POMPONS ET DE BOTTES FOURRÉES, NOUS NOUS SOMMES PLONGÉES DANS LES CONTES SCANDINAVES ET SLAVES. NOUS AVONS SAUPOUDRÉ NOTRE RECETTE D'UN SOUPÇON DE REINE DES NEIGES D'ANDERSEN, D'UN BRIN D'ÅSKELADDEN – PERSONNAGE NORVÉGIEN PARTICULIÈREMENT PARESSEUX – D'UNE PINCÉE DE PETITE FILLE DE NEIGE, D'UN ZESTE DE TROLL, ET D'UNE CUILLÉRÉE DE SAUMON MAGIQUE DES FJORDS.







# UN CONTE PÉDAGOGIQUE, ORIGINAL ET MUSICAL

## PÉDAGOGIQUE

À TRAVERS LA QUÊTE DE PETITE MIETTE, LES ENFANTS DÉCOUVRENT :

L'IMPORTANCE DE L'HONNÊTETÉ ET DE LA PAROLE DONNÉE : RESPONSABLE DE LA MORT DU FEU, PETITE MIETTE DOIT RÉPARER SES TORTS. OBLIGÉE DE SORTIR DE SA BULLE INDIVIDUELLE, PETITE MIETTE APPREND À VIVRE, ELLE DÉCOUVRE DES ÉMOTIONS ET LES PARTAGE AVEC LES ENFANTS : LE REMORD, LA PEUR, LA SOLITUDE, LE DÉCOURAGEMENT MAIS AUSSI LE BONHEUR DE RETROUVER SES PROCHES, LA JOIE D'AVOIR ŒUVRÉ POUR LA COMMUNAUTÉ. AU FIL DE SA QUÊTE, ELLE DOIT FAIRE DES CHOIX ET PERMET AUX ENFANTS DE S'EXPRIMER SUR LA CONDUITE QU'ELLE DOIT TENIR.

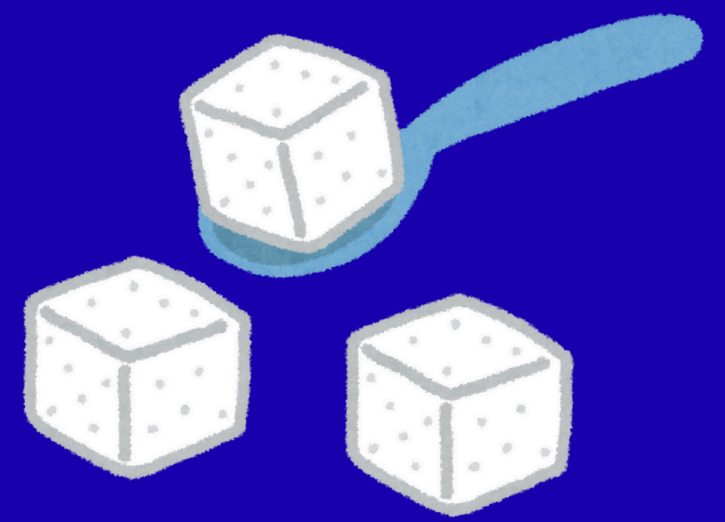
PETITE MIETTE VIT DES RENCONTRES QUI MODIFIENT SA PERCEPTION DU MONDE. MALGRÉ LE FROID, L'OBSCURITÉ DE LA FORÊT, LA DIFFICULTÉ POUR GRAVIR LA MONTAGNE, LA MER GELÉE, ELLE PERSÉVÈRE DANS SA QUÊTE.

LES PAYSAGES DE PETITE MIETTE SONT VARIÉS : DENSE FORÊT ÉPINEUSE ET SOMBRE, MONTAGNE ÉLEVÉE ET VENTEUSE, FJORD GELÉ OUVRANT SUR UN HORIZON DÉGAGÉ, UN GRAND NAVIRE MARCHAND POSÉ AU LOIN, DES PLAQUES DE GLACE QUI CRAQUENT. LES ENFANTS DÉCOUVRENT LES PAYSAGES DU GRAND NORD. LA NARRATION ET LES BRUITAGES LES ACCOMPAGNENT DANS LEUR PROPRE PROJECTION D'IMAGES ET OUVRONT LEUR IMAGINAIRE À DE LOINTAINES CONTRÉES. LA PUISSANCE DE L'IMAGINATION ET LA MAGIE DU THÉÂTRE SONT AU CENTRE DE CE CONTE : SUR SCÈNE TOUT EST POSSIBLE !

NOUS DÉVOILONS AU PUBLIC LA FABRIQUE DU THÉÂTRE : AUCUNE COULISSE ICI, TOUT EST CRÉÉ À VUE, DES BRUITAGES AUX CHANGEMENTS DE PERSONNAGES. LES CODES ET CONVENTIONS THÉÂTRALES SONT DISTILLÉS SUBTILEMENT AUPRÈS DES ENFANTS QUI DÉCOUVRENT UNE AUTRE FORME SPECTACULAIRE QUE L'ILLUSTRATION. LA CONTEUSE RÉVÈLE SA BIJOUTE, CE PRÉCIEUX COFFRE QUI DÉBORDE D'OBJETS DÉDIÉS AUX BRUITAGES. L'ENVERS DU DÉCOR, LA MUSIQUE ET LES CHANTS, LE CONTE, L'ART DU BRUITAGE STIMULENT LE GOÛT DES ENFANTS POUR LES DIFFÉRENTES PRATIQUES ARTISTIQUES.

LE PARTAGE ET LA CONVIVIALITÉ DES SOIRÉES HIVERNALES SONT LE POINT D'ORGUE DU CONTE. LE VIVRE ENSEMBLE S'ÉVAPORE AU DÉBUT DU CONTE POUR MIEUX RENÂÎTRE ET S'ENRICHIR À LA FIN.

TOUT AU LONG DE CETTE QUÊTE, LES ENFANTS SONT INVITÉS À PARTICIPER AUX AMBIANCES SONORES, AUX CHANTS, AUX QUESTIONNEMENTS DE PETITE MIETTE ET DE SES ACOLYTES. CERISE SUR LE GÂTEAU (OU KAKI SUR LE KANELBULLAR !) : PETITE MIETTE NE LE SAIT PAS AU DÉBUT DU RÉCIT MAIS ELLE CONTRIBUE À LA RECETTE DE CUISINE DU KANELBULLAR, UNE AUTRE MERVEILLE À DÉCOUVRIR !



## ORIGINAL

100% CRÉATION, DE L'ÉCRITURE À LA SCÉNOGRAPHIE

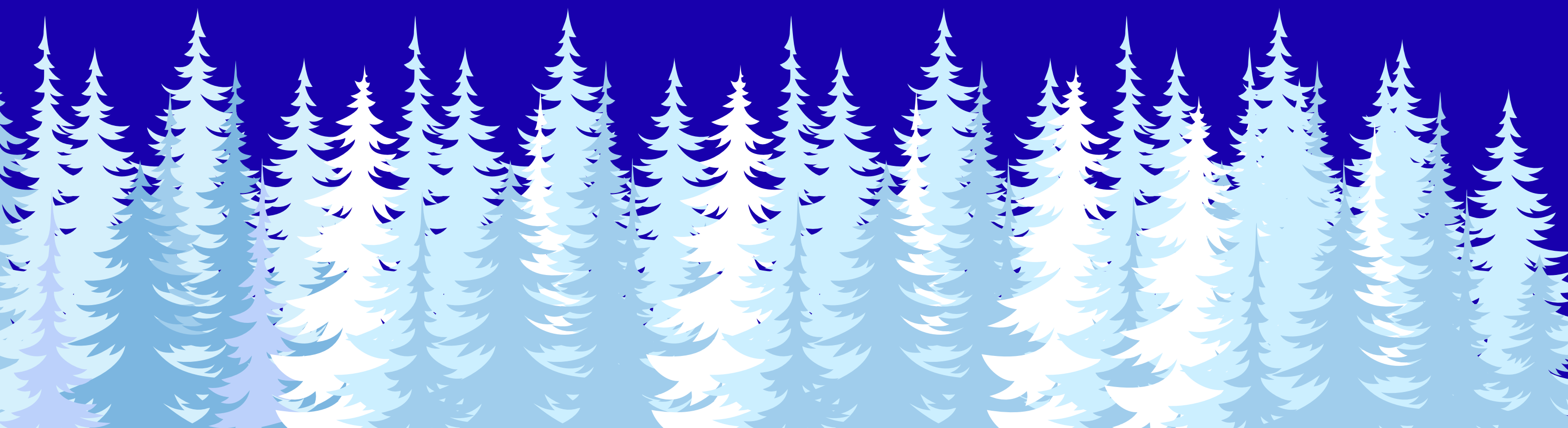
NOUS SOMMES COMÉDIENNES, CONTEUSES, RÉGISSEUSES, CHANTEUSES ET LE  
TOUT SOUS VOS YEUX ÉMERVEILLÉS !

POUR DONNER TOUTE SA PLACE AU CONTE, NOUS AVONS CHOISI UN DÉCOR  
ÉPURÉ LAISSANT AUX ENFANTS LE LOISIR DE PROJETER LEURS PROPRES  
IMAGES GRÂCE AUX AMBIANCES SONORES.

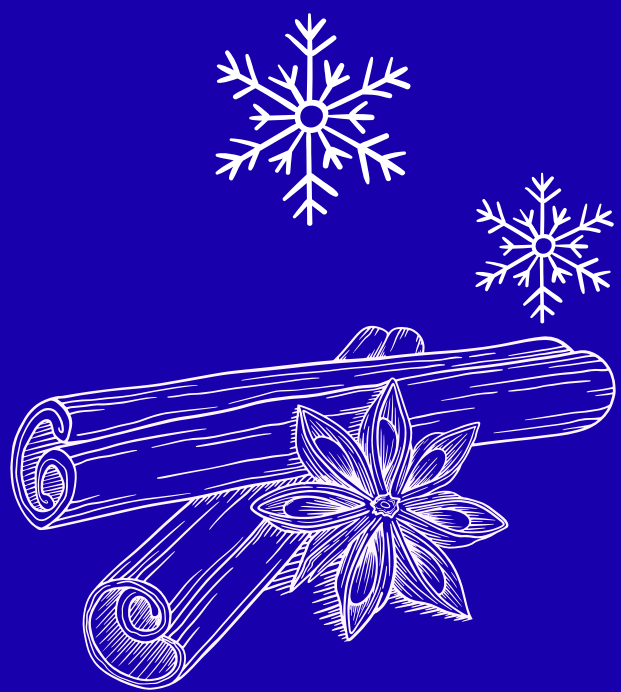
LES PERSONNAGES SONT DESSINÉS CORPORELLEMENT PAR LES ACTRICES,  
ORNÉES D'ACCESSOIRES TYPIQUES : L'ÉLAN ARBORE DES BOIS SUR LA TÊTE, LE  
SAUMON PORTE UN MASQUE DE PLONGÉE, LE RENARD MASTIQUE DES PLUMES  
DE POULE, LA TROLLESSE A UN ROULEAU À PÂTISSERIE.

## MUSICAL

100% CRÉATION, DE L'ÉCRITURE À LA COMPOSITION.  
DE LA MUSIQUE ET DES CHANSONS ORIGINALES RYTHMERONT LE  
PARCOURS DE PETITE MIETTE.







## PRÉSENTATION DE L'ÉQUIPE



SABINE BRUSCHET

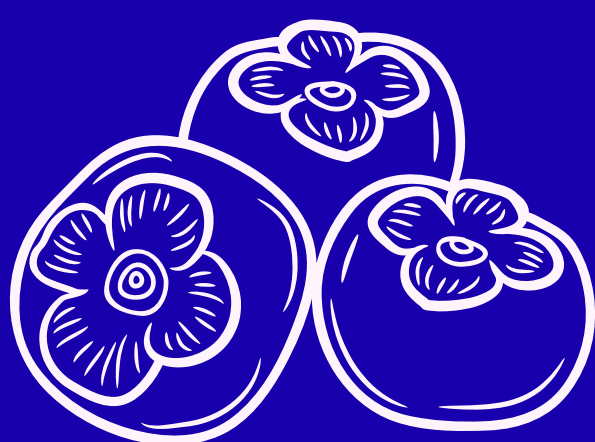
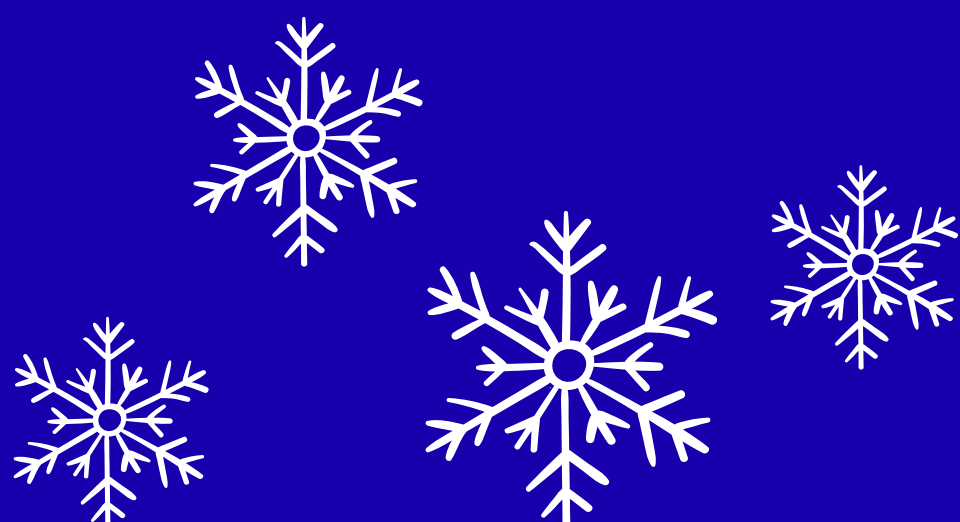
COMÉDIENNE, METTEUSE EN SCÈNE, CHANTEUSE  
LYRIQUE DE SALLE DE BAIN ET PÉDAGOGUE  
THÉÂTRALE.

J'AIME CONTER, RACONTER, PARTAGER ET JOUER  
LES PERSONNAGES LES PLUS FOUS DANS LES  
UNIVERS LES PLUS MAGIQUES. HÂTE DE VOYAGER  
AVEC VOUS DANS LE GRAND NORD !

MARIE JOLY

METTEUSE EN SCÈNE, AUTRICE, COMÉDIENNE.  
JE M'INVESTIS PLEINEMENT DANS LA CRÉATION ET LA  
DIFFUSION DE SPECTACLES JEUNE PUBLIC POUR LA  
COMPAGNIE LES P'TITES BOUTURES.

PASSIONNÉE PAR L'UNIVERS DE L'ENFANCE, J'AIME  
CRÉER DES HISTOIRES RIGOLOTES ET LUDIQUES, JOUER  
DE MULTIPLES PERSONNAGES ET SURTOUT PRENDRE  
PLAISIR À PARTAGER DE BONNS MOMENTS.





## FICHE TECHNIQUE

DURÉE DU SPECTACLE : 45 MINUTES

SPECTACLE FAMILIAL (À PARTIR DE 4 ANS)

MATÉRIEL APPORTÉS PAR NOS SOINS : FOND NOIR – SONO – LUMIÈRES

TEMPS DE MONTAGE : 1H / TEMPS DE DÉMONTAGE : 1H

1 PRISE ÉLECTRIQUE

UNE PLACE DE PARKING À PROXIMITÉ DU LIEU





# PETITE MIETTE

