

---

DOSSIER DE PRESSE

---

# La vallée de Dana

*Comédie Musicale*

ÉCRIT ET MISE EN SCÈNE  
POUN ANTOINE



UNE CRÉATION DE POUN ANTOINE MARTINEZ

# SOMMAIRE

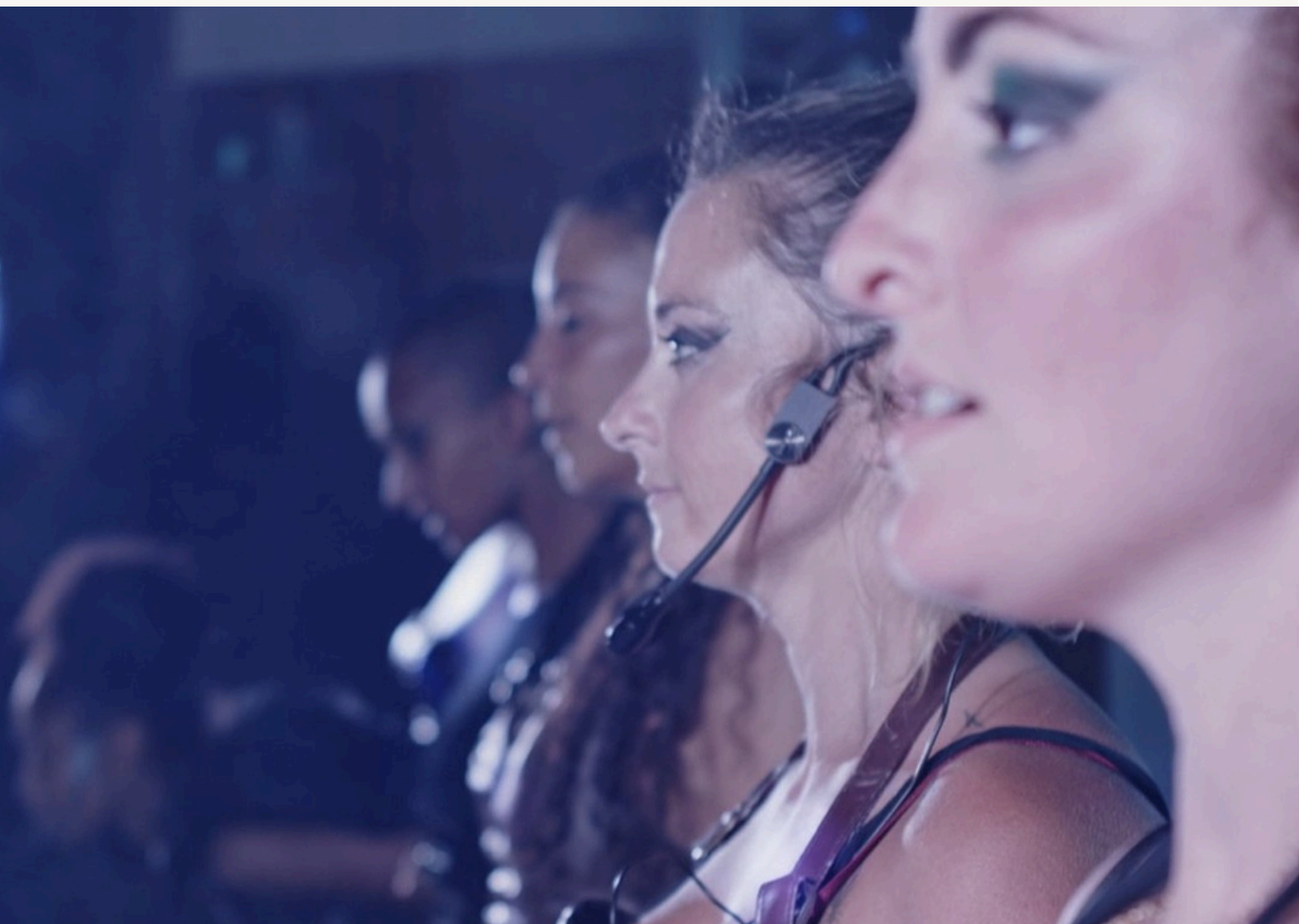
3- Introduction

4- Histoire

5- L'équipe

6- Autonomie technique

7 -Contact





# INTRODUCTION



## LA VALLÉE DE DANA : UNE COMÉDIE MUSICALE NOVATRICE

"LA VALLÉE DE DANA" EST UNE CRÉATION UNIQUE QUI REPOUSSE LES LIMITES DE LA SCÈNE ET DE L'ART. CETTE COMÉDIE MUSICALE, CONJUGUANT TECHNOLOGIE AVANCÉE, TECHNICITÉ SCÉNIQUE ET UNE PROFONDE RECHERCHE ARTISTIQUE, PROMET UNE EXPÉRIENCE IMMERSIVE ET INÉDITE. EN FUSIONNANT LES ARTS VIVANTS AVEC LES DERNIÈRES INNOVATIONS EN MATIÈRE D'EFFETS SPÉCIAUX ET DE SONORISATION, CE PROJET VISE À CAPTIVER LES SPECTATEURS DE TOUS HORIZONS. UNE AVENTURE HUMAINE ET CRÉATIVE QUI SE DÉROULE SOUS LE SIGNE DE L'INDÉPENDANCE ET DE LA PASSION.





---

# HISTOIRE

---

La Vallée de Dana est une contrée paisible où la nature règne en harmonie. Nuada, le chef du village, prend sous son aile une jeune orpheline et lui transmet l'art du combat.



Avec sagesse et bienveillance, il veille sur elle alors qu'elle grandit, préparant son avenir. Mais un jour, cette paix est ébranlée.



Balor, le Prince des Ténèbres, attaque le village à la tête des redoutables Simériens. Cette épopée raconte le combat pour la survie, la résistance face à l'oppression et l'espoir porté par une héroïne courageuse.





# ✦ l'équipe



**Poun Antoine**  
Auteur Chef de Projet  
Metteur en scène



**Sarah Olivier**

*Chorégraphe :  
Street Jazz  
Afro Latino  
Hip Hop Danse au sol*



**Aurore Pierson**

*Chorégraphe :  
Street Jazz  
Modern Jazz  
Contemporain*

*Les Castings  
Pour donner vie à cet  
univers fascinant, une  
équipe talentueuse a été  
constituée*



**Maeva Diallo**

*Chorégraphe :  
Street Jazz  
Afro  
Girly*



**Maxime Bouteille**

*Motion Designer  
Régisseur Général*



# Autonomie Complète pour le national hors théâtres équipés

Ce projet repose sur une totale indépendance technique. Grâce à des équipements modernes — écrans LED et matériel de sonorisation —, l'équipe assure une qualité optimale à chaque représentation, sans dépendre d'infrastructures externes.

Fiche technique à la demande pour l'international





CONTACT  
POUN ANTOINE  
WALLACE750@HOTMAIL.COM  
TEL : 07.82.66.98.52



LA



Vallée



de Dana

REJOIGNEZ L'AVENTURE