

À L'OURS!

Julien

LA FABRICA SALVATJA
en associació amb LA RAMPE TIO

Occitanie Occitanie



ÉQUIPE & SOUTIENS

Ecriture collective d'après une idée originale de PERRINE ALRANQ
Dramaturgie et Mise en Scène collective avec le soutien de STEPHAN RAMIREZ
Composition musicale et Chants CLÉMENT BAUDRY
Conseil Pédagogique SYLVIE CAVALIE-ALRANQ
Jeu et Manipulation PERRINE ALRANQ & CLÉMENT BAUDRY
Création Lumière ALEX KRAWCZYK
Scénographie MAËL HERRERO
Costumes SUAN CZEPCZYNSKI
Illustrations JULIEN CORDIER

PRODUCTION : LA FABRIQUE SAUVAGE

THÉÂTRE MUSICAL DE MOTS, D'OBJETS ET DE MARIONNETTE
SPECTACLE JEUNE PUBLIC
BILINGUE OCCITAN - FRANÇAIS

COPRODUCTION : LA RAMPE-TIO
AVEC LE SOUTIEN DU CONSEIL RÉGIONAL OCCITANIE

ACCUEIL EN RÉSIDENCE : THÉÂTRE LA MANIVELLE - MILLAU (12) / CENTRE CULTUREL - CONQUES SUR ORBIEL (11) /
RE'N'ART - PÉZENAS (34) / THÉÂTRE LA VISTA - MONTPELLIER (34) / VILLE DE CAZOULS-D'HÉRAULT (34) / VILLE DE
PÉZENAS (34) / ILLUSTRE THÉÂTRE DE PÉZENAS (34) / THÉÂTRE LA RAMPE TIO - MONTPELLIER (34)



“

“L’HISTOIRE DE L’OURS EN PELUCHE EST
LE DERNIER ÉCHO D’UNE RELATION
PASSIONNELLE VENUE DU FOND DES
ÂGES : DE MÊME QUE L’HOMME DU
PALÉOLITHIQUE PARTAGEAIT PARFOIS
SES PEURS ET SES CAVERNES AVEC
L’OURS, DE MÊME L’ENFANT DU XXIE
SIÈCLE PARTAGE ENCORE SES
FRAYEURS ET SON LIT AVEC UN
OURSON, SON DOUBLE, SON ANGE
GARDIEN, PEUT-ÊTRE SON PREMIER
DIEU”.

MICHEL PASTOUREAU

”

Note d’intention

À L’OURS ! est un voyage initiatique, à partager avec les tout petits et les plus grands. Cette histoire est à la fois un conte sur la découverte de soi, sur la capacité à affronter ses peurs et sur la transmission. Visuel et poétique, le voyage de Luna à la recherche de son ours perdu est une invitation à la rêverie, dans le royaume de l’enfance, mais également dans les histoires qui ont nourri toute la poésie et la mythologie du totem de l’Ours.

L'HISTOIRE

Aujourd'hui c'est Carnaval ! Dans la rue, le charivari bat son plein, les masques envahissent le pavé et la musique éclabousse les ruelles. Si la fête a commencé, pour Luna il est l'heure d'aller se coucher... Mais, pas de trace du doux Doudou : son ours de paille et de chiffon reste introuvable. Et sans lui, pas question de dormir, de manger ou de rigoler !

Heureusement, le papé du papé du papé, l'esprit de carnaval de la famille, a plus d'un tour dans son sac et grâce à sa formule magique Luna va partir à la recherche de son ours fétiche, pour un fabuleux voyage.

Luna ira jusque dans les étoiles, jusqu'au bout du monde et jusqu'au centre de la terre. Cette quête de l'Ours perdu lui révélera de nombreux secrets, de ceux que même certaines grandes personnes ont oubliés, mais qu'il faut connaître pour grandir et danser sa joie sur la grande route de la vie.



“

EN FAIT, LES HOMMES ET
LES OURS ONT
TOUJOURS ÉTÉ
INSÉPARABLES, UNIS
PAR UN COUSINAGE
PROGRESSIVEMENT
PASSÉ DE LA NATURE À
LA CULTURE, ET ILS LE
SONT RESTÉS JUSQU'À
L'ÉPOQUE
CONTEMPORAINE.

MICHEL PASTOUREAU

”





Conte qui combine art du récit, chants, musiques, théâtre d'objets et marionnette le spectacle évoque la perte, la transmission et les rapports entre culture et nature. Grâce à un récit porté par un couple d'acteurs, à une composition musicale jouée au plateau et des chants, à l'utilisation de jouets et d'une marionnette- poupée issus de l'univers de l'enfant, "À L'OURS!" est un spectacle plein d'émotions, lumineux et joyeux, qui questionne ce que nous avons perdu et le pouvoir de l'imaginaire.

Au travers du doudou, c'est l'histoire symbolique et mythologique de l'ours qui est reconstituée.

Trois tableaux en évoquant sa mythologie : la Grande Ourse - Jean de l'Ours - le Roi de la Terre.

A TRAVERS LA QUETE INITIAQUE, LA RECHERCHE DE LUNA,
TROIS GRANDS THEMES SONT TRAITES

LA PERTE

est abordée à travers l'argument de la perte du doudou. Comment vivre et grandir avec nos pertes ? La fonction du jeu et de l'imagination dans le traitement de nos pertes. La danse et le chant de nos pertes.

Construction de soi - Grandir

LA TRANSMISSION

Le lien entre les générations. Le rôle de la mémoire. L'histoire partagée comme réenchancement et la conscience d'appartenir à une communauté de vivants.

LE RAPPORT NATURE-CULTURE

est abordé grâce à la figure mythologique de l'Ours. Lien entre soi et le monde.


SUR L'ÉCRITURE...

Le processus d'écriture est un échange. Perrine Alranq a apporté à l'équipe une proposition de texte issu de ses recherches autour des rites issus du patrimoine Immatériel et des figures animales et archétypales.

À partir de cette proposition textuelle et autour des thèmes de la pièce, le texte brut s'éprouve et évolue au plateau, pour trouver sa forme finale, la plus juste possible.

Dans ce travail d'écriture au plateau, la langue occitane apparaît comme une évidence dramaturgique car elle naît d'une situation, d'un personnage, d'une fonction dramaturgique.

Si le spectacle peut être joué tout en occitan, il peut aussi être joué en bilingue pour faciliter la compréhension de tous.



DANÇA TON ORS
DE PERTOT
DINS LAS CARRIÈRAS.
DINS LA JÒIA.
DINS LAS FÈSTAS.
DINS TON CRIT.
DINS TON CÒR.
TOTJORN.
DANÇA
DANÇA
DANÇA

EXTRAIT DE À L'OURS !

Version occitane

ET LA MUSIQUE



Composée par Clément Baudry au plateau, la musique du spectacle A L'OURS ! s'envisage comme un chantier de création poly-instrumental et vocal autour des pratiques musicales traditionnelles, des standards de la chanson pour enfant et de l'improvisation la plus libre.

De la joie au recueillement, elle ouvre les imaginaires et se pose comme une possible narration sensorielle contrapuntique au conte.

Construite autour du thème AGDE (synonyme d'Ours en notation musicale) elle propose également une sorte de jeu, un cheminement à l'auditeur, une série musicale à suivre qui partage et fait partager l'émotion de la narration.

SCÉNOGRAPHIE



Dans l'intérieur d'une maison on trouve sur le plateau :

A JARDIN

Un espace chambre à coucher d'enfant. Cette chambre est symbolisée par un escalier. Dans cet espace sont déjà placés des jouets : la poupée-marionnette de Luna et l'évocation des figures qui font partie de l'imaginaire du spectacle.

A COUR

Le salon des parents qui suggère qu'ils sont musiciens. Des instruments sont donc à disposition. Il y a un fauteuil avec une possibilité d'assise double.

ESPACE CENTRAL

Le coffre à jouets de Luna, espace de monstration, est le lieu d'un théâtre d'objet en trois tableaux, trois différentes pages du même livre d'images, trois maquettes de scéno qui se construisent à vue.

LA COMPAGNIE

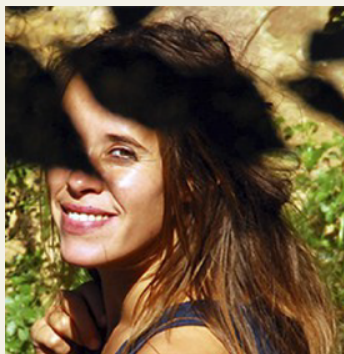


Créée en 2020 par Clément Baudry et Perrine Alranq, en collaboration avec différents partenaires, la Fabrique Sauvage, *cultures vivantes et anthropologie*, est un collectif proposant des créations artistiques transdisciplinaires, des réflexions partagées, des actions socio-culturelles portant sur des terrains multiples : patrimoine vivant et création artistique, traditions et imaginaires culturels, relation nature- culture, territoires et communautés, langues et identités ...

La Fabrique Sauvage tisse un lien particulier entre création artistique et anthropologie et développe ainsi la notion d'ethno-scène occitane.

A TRAVERS SES DIFFÉRENTES ACTIONS, LA FABRIQUE SAUVAGE ENGAGE UN LABORATOIRE POUR LA CRÉATION DE NOUVEAUX RITUELS D'INSPIRATIONS ANIMISTES ET TOTÉMIQUES ET DE NOUVELLES MYTHOLOGIES POUR PARTICIPER D'UNE POÉTIQUE DU VIVANT. AVEC "A L'OURS !", IL S'AGIT ALORS DE DÉCOUVRIR D'AUTRES MANIÈRES D'ÊTRE ET DE VIVRE ENTRE HUMAINS, ANIMAUX ET VÉGÉTAUX. PARTAGER AVEC LES ENFANTS UN UNIVERS OÙ TOUTE VIE, QU'ELLE SOIT HUMAINE, ANIMALE OU VÉGÉTALE, A DE LA VALEUR, C'EST CULTIVER UNE GRAINE POUR ENSEMENCER L'IMAGINAIRE ET PARTAGER ENSEMBLE UNE NOUVELLE MANIÈRE DE RÉENCHANTER LE MONDE ET REPENSER NOTRE RAPPORT À LA NATURE ET AUX NON-HUMAINS.

L'ÉQUIPE ARTISTIQUE



PERRINE ALRANQ

Comédienne, auteure et chercheuse en théâtre et anthropologie. Ses premières expériences théâtrales avec le Théâtre de la Carriera, l'amènent à se former en ethnoscéénologie via la licence professionnelle « Acteurs Sud » puis en Master de direction artistique de projets culturels et en anthropologie. En 2004 elle crée avec ses compagnes de route le Théâtre des Origines et en 2020, sa rencontre Clément Baudry fera naître la Fabrique Sauvage. Perrine développe un théâtre laboratoire pour la fabrication d'une ethno-scène et la médiation des patrimoines vivants. Un théâtre prenant un axe résolument politique afin de participer au réenchantement de notre rapport au vivant. Elle travaillera en parallèle à développer des actions pour le Patrimoine Culturel Immatériel dans la volonté de défendre et valoriser les droits culturels des communautés.



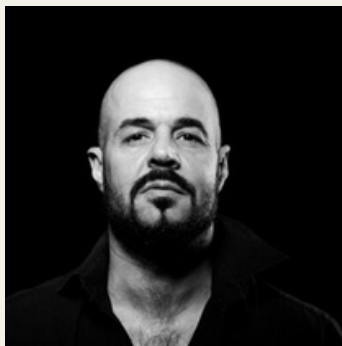
CLÉMENT BAUDRY

Musicien poly-instrumentiste, chanteur, arrangeur et compositeur issu d'une famille de musiciens chanteurs. Après des études classiques et une pratique quotidienne de la chanson, il découvre à la fin des années 90 la culture et la langue occitane. Il s'intéresse depuis aux musiques traditionnelles de cette région et plus largement de Méditerranée ainsi qu'à leurs modes de transmissions, d'exécutions et au lien social qu'elles engendrent. Il crée, dirige ou participe à plusieurs aventures musicales et spectacles rassemblant musiciens et comédiens professionnels et amateurs. Depuis 2019 il collabore régulièrement avec le Théâtre des Origines, et crée en 2020 la Fabrique Sauvage avec Perrine Alranq pour poursuivre sa recherche et inventer des formes artistiques et culturelles.



MAEL HERRERO

Scénographe. Artisan multiple, de l'écran à la scène et du dessin au décor, Mael Herrero imagine dans l'espace pixel et crée dans l'espace temps des projets bien fictifs et bien réels. Formé au graphisme puis à la scénographie numérique, il s'investi dans le spectacle vivant et les décors de cinéma, se régale de dessins techniques, croquis en tous genres. Son approche multimédia/polysupport/totalmedium est au service de lumières/couleurs/formes dans une quête simple émotion/sensibilité/pantaï.



STEPHAN RAMIREZ

Titulaire d'une Licence en Arts du Spectacle Mention Théâtre. Passionné par la transmission, Stéphan Ramirez enseigne pendant 5 ans la pratique théâtrale à l'Université des Arts et des Lettres de Nice Sophia- Antipolis. Il travaille avec la Cie Voix Public, la Cie Ezequiel Garcia-Romeu, la Cie La Machine (Nice), la Cie Simagine (Paris), la Cie Ici et Maintenant théâtre (Châlons en Champagne), la Cie Les animaux en Paradis (Reims) en tant que comédien, auteur, metteur en scène, assistant, et porteur de projets. Stéphan Ramirez est lauréat 2016 de la Fondation Beaumarchais pour l'écriture du texte Forge !. Sa pièce "MON AMI FRAN" est sélectionnée en 2020 par le comité de lecture. Son texte « Mon petit caillou délivre une étoile », écrit pour la Cie Voix Public (PACA) approche de sa 200ième représentation. À l'invitation de la Cie des Animaux en Paradis, il effectue en 2022/2023 une résidence d'écriture à la MJC Calonne de Sedan, en partenariat avec le Centre Social Ouest Avenue et le soutien de la Drac et Ardenne Métropole. Il intervient depuis plus de 10 ans



SYLVIE CAVALIÉ ALRANQ

Art-thérapeute, Sylvie travaille aux arts de la scène en se spécialisant dans le costume et la scénographie. Son intérêt pour l'ethno-scénologie la pousse à comprendre les liens entre les objets culturels (masques, musiques traditionnelles...) et la santé mentale. Elle se forme à l'art-thérapie, spécialisée en arts de la scène, puis à la musicothérapie à la Faculté de médecine de Montpellier, avant de se tourner vers la psychanalyse.

Formatrice en art-thérapie depuis de longues années, elle assure aujourd'hui la supervision et l'analyse de pratique des art-thérapeutes en exercice. Dans son cabinet privé ou en institution, elle accompagne les patients grâce à sa connaissance des psychopathologies et du processus de création.

INFORMATIONS PRATIQUES

Montage

3,5 heures

Démontage

1,5 heures

Durée

30 minutes

Jauge

60 enfants

Cette version a été écrite pour les 3 - 6 ans, avec le soutien de Sylvie Cavalié Alranq, on y retrouve l'intégralité des musiques, l'instrumentarium complet, les mêmes personnages que dans la version longue, cependant le propos et l'adresse sont parfaitement adaptés à ce jeune public.

Langues

Le spectacle peut être joué en version uniquement occitane ou en version bilingue français - occitan suivant la compréhension des publics.

Technique

À L'OURS ! est conçu pour jouer en théâtre, salle des fêtes, médiathèque, salle de classe (...) , du moment que le noir est possible !

DEUX COMÉDIENS ET UN RÉGISSEUR LUMIÈRE EN TOURNÉE

N'hésitez pas à nous contacter.

Un dossier pédagogique peut être mis à disposition sur simple demande.

FABRIQUE SAUVAGE

34200 SÈTE

SIRET 887 660793 00019 - APE 9001Z

LICENCES 2 ET 3 L-R-20-4512 / L-R-20-4513



PRODUCTION - DIFFUSION :

EMMA ANSALDI - 06-38-45-72-32

fabriquesauvage1@gmail.com

ARTISTIQUE :

ALRANQ PERRINE & CLÉMENT BAUDRY

fabriquesauvage1@gmail.com