

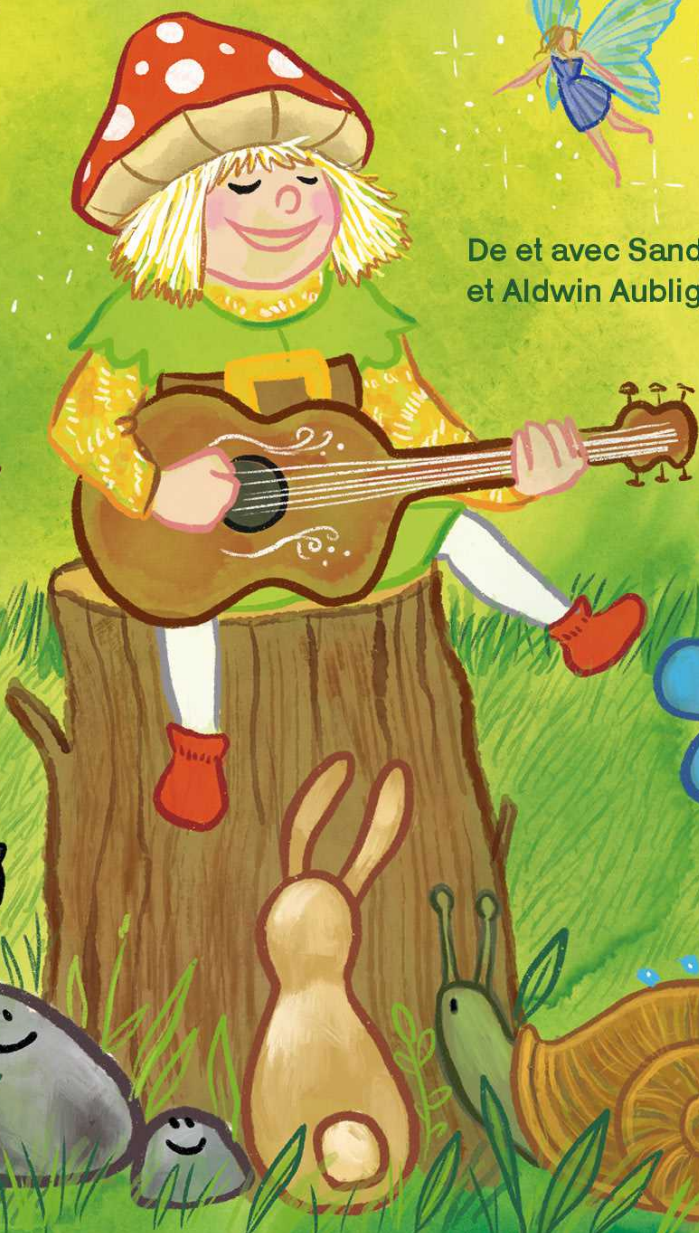


PRÉSENTE

Ô Mage Nature

Spectacle musical
& marionnettes

De et avec Sandra Kummer
et Aldwin Aubligine



www.zephirine-cie.com

Sommaire

- L'affiche du spectacle.....	Page 1
- Sommaire.....	Page 2
- Présentation.....	Page 3
- L'histoire.....	Page 4
- Note de l'auteur.....	Page 5
- La musique	Page 6
- Les marionnettes	Page 7
- Les artistes.....	Page 8-9
- La compagnie & références.....	Page 10
- Fiche technique.....	Page 11
- Contact.....	Page 12



Présentation

- Spectacle musical et marionnettes -

Tout public dès 3 ans / Durée 45 minutes

Un voyage au coeur de la forêt ancestrale où se côtoient druides, personnages féériques et représentants de tous les règnes.

Une réflexion en musique et au fil des rencontres sur la place de l'humain dans la nature, mais aussi sur notre relation au temps.

Une invitation à éveiller ses cinq sens tout en célébrant joyeusement la Nature, comme le faisaient les Anciens.



Avec Sandra Kummer & Aldwin Aubligine

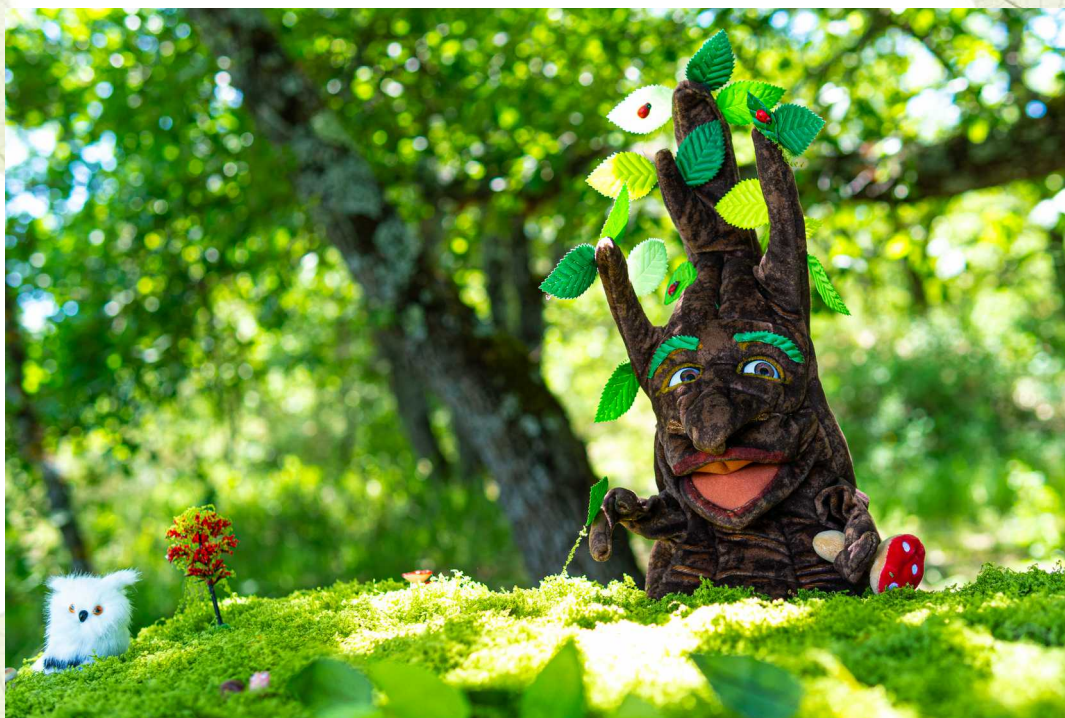
l'Histoire

Dans un monde où le lien à la Nature, chaque jour devient de plus en plus ténu Zéphirine et Aldwin, chantres auto-proclamés de la forêt, ont fait le choix de venir se reconnecter aux sources vives d'inspiration : la forêt et ses habitants.

Habitués à venir partager un moment de musique et de joie avec Zéo, le lutin champignon habitant cette clairière, nos amis vont y faire de multiples rencontres.

Ils invitent le public à considérer la magie et la beauté du vivant, tout en proposant une réflexion sur la temporalité, clé de la compréhension des rythmes animant chaque règne.

Sortir du quotidien pour vivre des instants suspendus, emplis de poésie.



Note de l'auteur

Ô Mage Nature nous emmène dans la forêt, où Aldwin et Zéphirine, personnages d'un lointain passé ou d'un futur proche, côtoient les représentants de tous les règnes : minéral, végétal et animal, tout en essayant d'amener le spectateur à considérer la dimension sacrée de la vie. Pour ce faire, la parole est donnée aux habitants de la forêt.

L'action se déroule autour d'une souche d'arbre dans laquelle Zéo, le lutin champignon a élu domicile. Elle convie l'imaginaire à voyager dans les racines de la terre, où tout un monde s'ouvre à nous.

L'idée est de souligner comme la nature est belle, pour donner au spectateur l'envie de s'y rendre; l'inviter à ouvrir son coeur, ses yeux et ses oreilles, afin de se laisser imprégner par la magie du vivant, proposer ainsi un moment hors du temps dans lequel la joie peut s'exprimer librement.



La musique

Vibrante et vivante, la Nature nous inspire à chaque instant, à travers le vent dans les arbres, le chant des oiseaux ou le bruit de l'eau, c'est une source d'émerveillement pour les humains depuis la nuit des temps.

Les différentes chansons présentées dans ce spectacle célèbrent "Mère Nature", à travers ses différents représentants dont les humains font partie.

Après l'album "Blancs Chemins", sorti en 2024 qui regroupe 16 chansons des différents spectacles de la compagnie, toutes écrites et composées par Sandra Kummer et Aldwin Aubligine, les deux auteurs et compositeurs préparent l'album du spectacle qui contiendra 6 chansons "Hommage à la nature".



Les marionnettes

Des personnages empreints de féerie et dont le franc parler nous pousse à sourire, à réfléchir et à entrer dans leurs univers colorés.

Un monde merveilleux, peuplé d'êtres joyeux, qui vivent essentiellement pour aimer, s'amuser, accroître leurs connaissances.

- Zéo, le lutin champignon, nous révèle par son Savoir le sacré dans chaque chose. Il porte un regard tendre sur le monde qui l'entoure et nous encourage à profiter pleinement de l'instant présent.
- L'esprit de l'arbre nous fait voyager à l'aube de la Création, en nous contant le début de la vie sur la terre.
- Le corbeau, lui, est poète : *"Les étoiles m'ont dit que la terre est un vrai paradis, chaque jour qui passe il faut savoir profiter de la vie"*.
- Le rocher nous rappelle qu'il est là depuis le commencement des temps, et que de la terre il est le fondement.
- La Reine des coccinelles, quant à elle, nous confie le secret de sa longévité : *"Si tu te lèves heureux, que tu te couches joyeux, tu vivras vieux !"*

Des personnages qui savent débrider nos zygomatiques et titiller notre enfant intérieur.



Les artistes

Sandra Kummer

***Autrice
compositrice
comédienne
chanteuse
musicienne
et marionnettiste***



Originaire des Alpes de Haute-Provence, Sandra se forme à la comédie musicale au conservatoire du 9ème à Paris, elle étudie notamment le chant, la musique, la comédie et la danse.

Depuis 2008, elle se produit régulièrement dans des spectacles au théâtre ou en tournée en France. Sa carrière débute à Paris dans le théâtre musical jeune public avec la Cie du Castel Rialto dans **«Ali Baba»** en 2010. Depuis elle participe à diverses productions dont **«Le chien du Prince»** avec la Cie Louise K, **«L'étoile de Poub»** produit par la Boitazic et présent au festival d'Avignon en 2011, **«Croch et Tryolé»** des productions Sigalas. Elle intègre la Cie de la Dandinière en 2011, avec laquelle elle joue pendant 3 ans **«les aventures de Gabilolo»** à l'Alambic comédie et en tournée.

En 2014, de retour en Provence, Sandra débute l'écriture de ses premiers spectacles : **«Les Z'animaux de Zéphirine»** et **«Le Noël magique de Zéphirine»**.

Suivront en 2015 **«Zéphirine au pays des ananas»**, en 2016 **«Zéphirine et les légendes de Noël»**, en 2018 le **«Concert pour petites oreilles, musique du monde»**, en 2020 **«Zéphirine et le pays enchanté»**, en 2022 **«Dame Hiver»**, en 2024 **«Les secrets de Noël»** et **«Damélia, de la terre au ciel»** et en 2025 **«Ô Mage Nature»**, co-écrit avec son compagnon de vie et de scène.

Aldwin Aubligine

Auteur
compositeur
chanteur
musicien
comédien
et marionnettiste



Originaire des Alpes de Haute-Provence, c'est en autodidacte qu'Aldwin débute la guitare et le chant en 2006 et se lance dans la composition et l'écriture de ses textes.

Il se produit régulièrement dans des styles variés, bien qu'il affectionne particulièrement la chanson, la bossa nova, le jazz et le swing.

C'est en 2016 qu'il intègre la Zéphirine Cie en tant que musicien et illustrateur sonore des spectacles : **«Zéphirine et les légendes de Noël»**, suivi en 2018 du **«Concert pour petites oreilles, musique du monde»**.

En 2025, il co-écrit le spectacle **«Ô Mage Nature»**, pour lequel il compose également une partie des chansons, puis en 2025 il crée le **"Grand Voyage"**, un concert participatif.

En 2024, **l'album "Blancs chemins"** voit le jour, composé de 16 titres, il compile les compositions originales de 5 spectacles différents.

Auteur et compositeur d'une partie des chansons, Aldwin assure aussi tous les arrangements.

Depuis 2025, il enseigne également la guitare à tous les publics, à l'école de musique du Moyen Verdon de Saint André les Alpes et Castellane.

La compagnie

La Zéphirine cie est une compagnie professionnelle qui s'adresse aussi bien aux plus jeunes qu'aux plus âgés, en proposant des **spectacles musicaux pétillants et drôles**.

C'est une invitation au voyage à travers la féérie d u **conte, les marionnettes, le chant, la musique et la découverte des instruments**.

Chaque création a pour vocation d'ouvrir les portes de l'imaginaire dans un univers visuel et sonore, en résonance avec le monde de l'enfance, en offrant une gamme variée de possibilités d'expressions pour stimuler leur intérêt aux différentes formes artistiques.

La compagnie s'attache à créer un lieu de partage et d'ouverture au théâtre pour tous, dans un réel désir d'échange avec le jeune public.

Références 2025

Centre culturel René Char à Digne les Bains (04) - *Résidence de création*, Centre de l'Etoile à Gréoux les Bains (04), Ecole de Bargemon (83), Ecole Paul Verlaine à Saint Maximin la Sainte Baume (83).

Fiche technique

La Zéphirine compagnie est équipée d'une sonorisation et d'éclairages de scène si besoin est.

Le spectacle se joue en intérieur et extérieur.

Plateau : en intérieur une toile tendue est installée sur 7m d'ouverture, 3m de profondeur et 3m de hauteur.

Prévoir un espace scénique avec une à deux prises pour se brancher. Pour les salles équipées, sonorisation de deux micros serre-tête et d'une guitare.

En extérieur, seuls les éléments de décor sont installés (pas de toile), il est possible de jouer dans la nature, avec un accès à l'électricité idéalement pour sonoriser les voix et la guitare, à définir selon la jauge attendue et l'emplacement.

Montage / démontage : le montage est de 45 minutes à 1h30 selon les cas et le démontage de 30 à 45 minutes.

Loge / catering : un lieu pour la mise en costume avec un miroir, un accès à l'eau et des toilettes si possible.

Merci de prévoir des fruits secs et frais, du café et au moins une bouteille d'eau.

Jauge : pas de limite. Salle équipée avec son et lumières à partir de 200 personnes.

Contact



Téléphone: 06 50 27 60 74

Mail: zephirine.cie@gmail.com

Site web: www.zephirine-cie.com

Siège social: la Tuilerie 04230 CRUIS
NAF: 9001Z - SIRET: 80206171300011
Licence 2-1079115

Regard extérieur : Elisabeth Cirefice
Conception affiche : Sandra Kummer
Photos : Yann Sevrin
Vidéo : Studio Muvida

Localisation: Saint Lions - Alpes de Haute Provence

