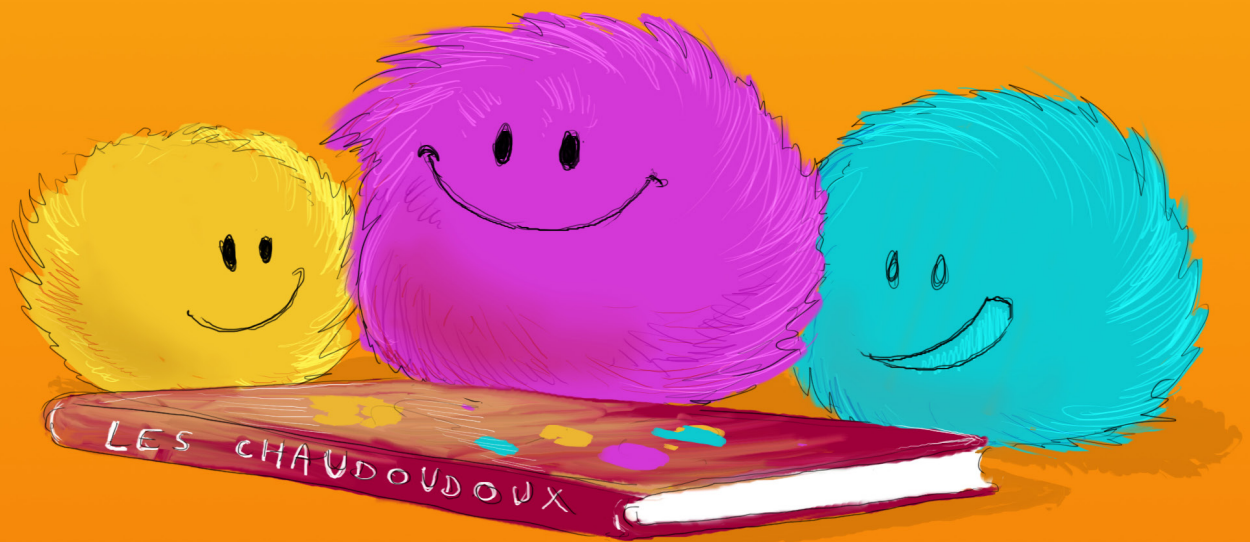




**COMPAGNIE QUI ?**

# *Le Conte chaud et doux des chaudoudoux*





## Le Conte

En ce temps-là, tout le monde vivait très heureux, et échangeait d'inépuisables chaudoudoux... Jusqu'au jour où Dafreddo conçut un plan diabolique, pour priver les habitants des chaudoudoux... Quel sera l'avenir?

Voilà l'histoire que Charlotte Doux racontera aux enfants. Tout en concoctant un met savoureux dans sa cuisine, au milieu de quelques ustensiles mystérieux, elle leurs parlera d'amour et de partage...



## Note d'intention

Le contexte socio-économico-politico-climatique est source de multiples inquiétudes et d'angoisses, dans le monde adulte. Les enfants n'échappent pas à cette tourmente.

L'équipe artistique de la compagnie souhaite offrir aux enfants une "bulle" d'espérance. Grâce à cette histoire, l'équipe artistique parlera de la peur, et de ses conséquences sur les relations humaines: la peur de manquer, la peur de l'autre, la peur d'être soi sans correspondre aux modèles sociaux, etc

Elle leur parlera de la force du partage face à ces peurs, d'espoir, et de la possibilité d'être acteur d'un changement positif.



## Scénographie et accessoires

L'équipe artistique souhaite une installation simple, qui favorise la mise en lumière de l'histoire racontée.

Cette installation évoquera une cuisine, où la comédienne pourra cuisiner pendant l'histoire. Selon les possibles du lieu, grâce à cette installation, l'équipe artistique souhaite également mettre en valeur le plaisir de cuisiner à base de produits frais, locaux, "de bons petits plats", et le plaisir de les partager. Le plat cuisiné sera proposé à la dégustation, sous réserve de pouvoir appliquer les normes d'hygiène alimentaire. (HACCP)

Parallèlement, selon les possibles, les enfants repartiront avec un "chaoudoudou" à fabriquer eux-même, en souvenir de cette histoire.



Claude Steiner (1935-2017) était psychologue clinicien et écrivain franco-américain, membre fondateur de l'association internationale de l'analyse transactionnelle.

Ce livre a été pour lui un support à la compréhension de la gestion, le changement et l'amélioration des relations entre les personnes.



La Compagnie



Créée en 2010, l'équipe artistique de la compagnie s'attache à traiter des sujets de société, à travers diverses techniques artistiques, pour questionner des pratiques systémiques.

Grâce au théâtre, à l'art du clown, à l'expression corporelle théâtralisée, au conte, et à travers l'adaptation d'oeuvres littéraires phares, l'équipe artistique s'adresse au jeune public, ainsi qu'au tout public, pour permettre la libération de la parole autour des sujets abordés: la discrimination physique, la "guerre des clans", la protection de l'environnement, la liberté de rêver et d'être soi, etc



L'équipe artistique

Elvire Capezzali -

comédienne depuis 2000 , elle commence sa carrière avec le théâtre, le mouvement et le chant. Elle enrichit son parcours en devenant improvisatrice. Elle travaille en parallèle avec des outils de l'éducation populaires, au profit de la lutte contre les discriminations, et autres sujets de société.

En 2015, elle découvre l'Art du clown. Elle travaille avec des Cies de renom : Cie L'Envol, Cie Avis aux intéressés, Cie du Savon Noir, Cie L'Escabeau, Prendre le soin de rire...). Improvisatrice au sein de la LIG Impro 38 et Clowne en milieux de soins, elle travaille également au sein de la cie Désordre Imaginaire.



- Myriam Courbet

Comédienne, musicienne, compositrice

Directrice artistique de la compagnie l'Oiseau à

plumes, comédienne, compositrice, cheffe

d'orchestre, poly-instrumentiste Myriam Courbet aime explorer, découvrir et transmettre. Au théâtre, elle joue dans les spectacles de la Cie L'Oiseau à plumes (Mademoiselle Clairon, Aricie la renarde qui faisait du bruit, Le Rutabaga...) mais également dans la Cie Le Bateau de Papier (D'abord je suis tout p'tit). Elle met en scène le Conte chaud et doux des chaudoudoux pour la Cie QUI ? et intervient régulièrement pour des ateliers artistiques variés .

# Technique

Durée du spectacle: 20 - 25 mn

Temps d'installation:  
entre 2h et 3h selon la forme choisie

Espace scénique:  
adapté en fonction du lieu - spectacle très petite forme, en intérieur et en rue  
Spectacle jeune public à partir de 3 ans - de 3 à 8 ans

# Contacts

Retrouvez nos informations : [ciequi.fr](http://ciequi.fr) - FdB CompagnieQui?

Contact: [contact@ciequi.fr](mailto:contact@ciequi.fr)

Admin : JP Charon 06 60 96 57 14

Diffusion: J. Azzopardi 06 89 07 74 56

E. Capezzali 06 22 03 34 00

