

Dossier artistique



Le tribunal des méchants

1. Le procès de Grimhilde

Spectacle jeune public et familial
à partir de 6 ans
Durée : 50mn

Contact Cie Ici et Pas Ailleurs
contact.iepa@mailo.com
07 71 17 35 25

Contact Diffusion:
icietpasailleurs@mailo.com
06 711 711 83





EQUIPE ARTISTIQUE

Ecriture

Arnaud Broussy-Legrand
Carlos Pinto

Jeu et manipulation

Aurélie Rodriguez
Benjamin Guillaume
Carlos Pinto

Mise en scène, scénographie, marionnette

Carlos Pinto

Costumes marionnettes

Sophie Plawczyk

Dessins

Saralisa Pegorier

Photographies Vidéos

Baptiste Hamousin

L'HISTOIRE

Il y a 500 ans, le conseil suprême de l'ordre a décidé de fermer le tribunal des Méchants, présidé par Thémis la déesse de la justice, en considérant que les méchants des contes étaient fondamentalement méchants, et qu'il était donc inutile de les juger.

Mais depuis peu, dans les prisons la colère gronde, les méchants se rebellent, ils réclament justice et demandent à être entendus.

Il est temps de réouvrir le tribunal, afin de juger les méchants !
Les membres du public deviendront les membres du jury et donc les jurés.

Le premier dossier sera celui de Grimhilde, plus connu sous le nom de méchante Reine, celle qui en voulu à Blanche Neige.
Nous connaissons tous sa version, défendue par Walt Disney, il est temps d'écouter la version de Grimhilde.

Grimhilde va donc se raconter, depuis sa plus tendre enfance jusqu'à aujourd'hui, en n'oubliant pas chaque détail, qu'il soit ou non en sa faveur.
En relatant sa propre version de l'histoire, les certitudes seront peut être chamboulées...

A la suite de sa plaidoirie, le jury constitué du public va voter à main levée dans le plus grand des silences et les yeux fermés pour laisser place au libre arbitre de chacun, afin de déterminer si Grimhilde est considérée comme méchante ou non.

NOTES D'INTENTION

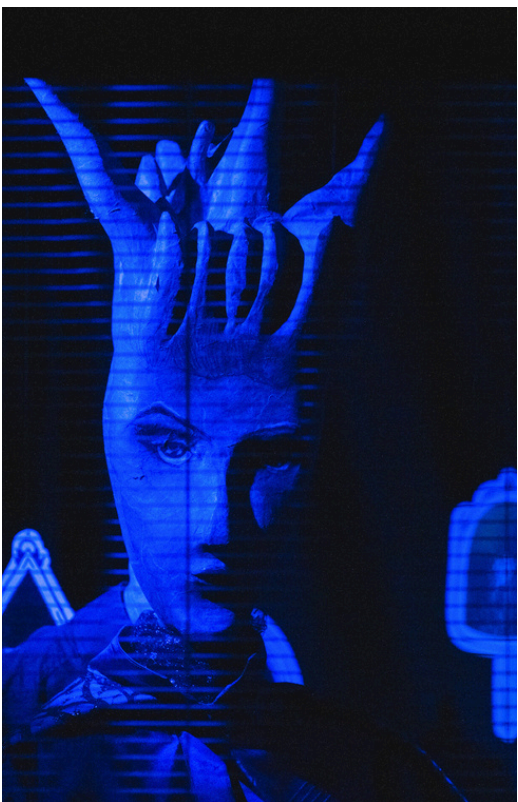
Ce projet de création original aborde différentes thématiques actuelles à travers le portrait d'un personnage controversé issu des contes traditionnels : "Grimhilde, la méchante reine de Blanche-Neige". Mais pourquoi est-elle si méchante? L'est-elle vraiment d'ailleurs?



La volonté première est de participer au développement de l'esprit critique chez les enfants. En questionnant les actes mais également les parcours de vie du personnage jugé, chaque enfant est amené à se forger sa propre opinion, et à prendre une décision.

Tout le monde connaît la version de Blanche-Neige, réalisé par Walt Disney mais peu connaissent la version originelle des frères Grimm. Après avoir effectué des recherches sur les origines de ce conte, nous nous sommes librement inspirés de cette base pour construire l'enfance et la jeunesse de Grimhilde.

Ce tribunal de contes de fées décalé ira titiller avec humour notre réflexion sur l'humain, le bien et le mal, la justice humaine. Il aura pour vocation d'ouvrir des pistes, des débats au sein des groupes d'enfants en transposant notamment la fiction, avec des situations réellement vécues au quotidien au sein de l'école : violences, harcèlement scolaire, moqueries, cyberharcèlement, image de soi.



NOTES DE MISE EN SCÈNE

Sur scène, deux comédiens deviennent tour à tour, manipulateurs / conteurs / machinistes, pour donner vie aux personnages et à leurs souvenirs au travers de marionnettes et techniques de théâtre de papier, adaptées sur contreplaqué.

La scénographie de cette œuvre originale est pensée en deux temps bien distincts: d'une part, les marionnettes à taille humaine, qui représentent le temps présent du procès en cours, et d'autre part, le théâtre de papier qui nous immerge dans les souvenirs de Grimhilde, de son enfance et de sa jeunesse, à la manière de cases de bandes dessinées.

Le décor éco-construit, se veut épuré, avec une structure en aluminium et des panneaux de contreplaqué recyclé. Quatre fenêtres avec des stores s'ouvrent et se ferment au gré de l'histoire. Ces ouvertures permettent l'alternance passé/présent, le changement de lieu et une dynamique de jeu tout au long du spectacle.

En plus de varier les esthétiques, ce spectacle est participatif, une place est laissée au public en tant que juré. C'est lui qui décidera du verdict final : Le méchant est-il ou non méchant?

En ce sens, deux versions ont été écrites afin de s'ajuster à la décision du public.



Ici et Pas Ailleurs

Rêver, imaginer, créer...Faire du théâtre tout simplement, partout et pour tous, telle est la devise de notre Cie.

Notre essence même est l'émotion et à travers elle, nous souhaitons questionner, apporter un autre regard sur l'humain et notre société.

Depuis 2015, nous avons à cœur de diffuser le spectacle vivant par la création d'œuvres originales à destination de tous les publics. Conscients de la richesse artistique de la pluridisciplinarité, chaque création mêle différentes esthétiques (théâtre, chant, marionnettes...).

Notre objectif constant est d'immerger le public dans notre "ici et maintenant" pour les éloigner de leur quotidien, le temps d'une parenthèse artistique. Notre exigence réside dans un travail soigné du détail, durant toute la durée de vie d'un spectacle.

Notre identité se forge au fil des rencontres, des chemins croisés avec d'autres artistes ou d'autres esthétiques. Nos propositions de créations évoluent, depuis quelques années, vers les nouvelles générations.

Nous sommes convaincus des bienfaits intérieurs que le théâtre procure et des outils qu'il apporte dans la construction personnelle des petits humains en devenir.

Ainsi, nous intervenons en milieu scolaire et périscolaire. Nous mêlons également notre activité, avec d'autres associations afin de créer des ateliers uniques. Nous proposons des ateliers théâtre adultes et programmons d'autres Cies tout au long de l'année dans notre commune.



STRUCTURE ALUMINIUM

5mX3m, hauteur 2m10



ESPACE SCÉNIQUE

- minimum 5m x 4,5m avec un accès latéral (préférence jardin) permettant un accès devant la structure
- sans accès latéral minimum 7m x 4,5m
- idéal 7m x 5m
- au-delà de 9m de large prévoir un pendrillon de chaque côté de la structure
- vous avez le minimum mais pas d'accès latéral, contactez nous.



LUMIÈRES

- Salles équipées : minimum 2 faces pour éclairer le devant de la structure et/ou une poursuite.
- Salles non équipées : nous sommes autonomes



SON

- Salles équipées : une prise jack 3,5
- Salles non équipées : nous sommes autonomes



ELECTRICITÉ

- Salles équipées : une prise voire deux
- Salles non équipées : nous contacter



AUTRES INFOS

- Equipe en tournée : 2 personnes
- Temps de montage / démontage : 3h30 / 2h30
- pour un spectacle le matin, montage la veille, suivant distance prévoir hébergement et repas.
- Jauge environ 180 personnes avec gradinage en frontal.
- Nous avons besoin de pouvoir faire le noir complet
- Dans tous les cas et pour toutes questions, nous contacter, nous essayons de nous adapter la plupart du temps.
- Technique : Carlos 0771173525