

Mytholotruc

Epopée Burlesque et Musicale A Choix Multiples



Le concept, première partie : Choisissez le scénario !

Dès le début du spectacle, il est clair que c'est au public de lui donner une direction. Jugez plutôt.

Pendant que la belle Dionyssette se prélassait au soleil, Grados et Maxinëus se battent avec un balai et un parapluie, comme des gladiateurs. Mais pourquoi se battent-ils ? Eux-mêmes n'en ont pas la moindre idée. De fait, ils demandent leur avis aux spectateurs : est-ce pour les beaux yeux de Dionyssette ou pour ceux d'un beignet au chocolat ? Rien n'est moins sûr, il faut en avoir le cœur net.

Grâce aux cartons rouges et jaunes qu'on lui a distribués, le public peut voter pour la direction scénaristique de son choix, à la manière de ces romans dont vous étiez le héros. Pendant les vingt premières minutes du spectacle, voilà donc les spectateurs toujours sur le qui-vive, toujours sollicités par les personnages pour choisir, à leur place, de la couleur d'une robe jusqu'aux prises de décision ultimes (se marier ou ne pas se marier, se battre ou faire une mayonnaise...), le tout soutenu par un metteur en scène-pianiste, aux aguets pour accompagner à un rythme cartoonesque le fol enchaînement de situations, et leurs multiples possibilités de variations. Tout va ainsi toujours dans un mouvement continu, au cours duquel le spectacle ne cesse de muter en quelque chose d'à la fois prévu et imprévu.

Lorsque vient le moment pour les trois personnages d'affronter leur destin, les voilà tous aux portes des Enfers de la mythologie grecque, face à Hadès, le Dieu du Souterrain, d'ailleurs bien embêté : il n'y a plus de place. Ou du moins, il y a trop de monde dans son royaume. Aussi propose-t-il une compétition à nos trois héros : celle ou celui qui parviendra à résoudre le plus de mystères de la mythologie grecque, gagnera sa place dans l'Olympe, la maison des Dieux.

Le concept, deuxième partie: Répondez par les mythes!

Aussitôt dit, aussitôt fait, les trois amis se partagent et se mettent à résoudre ensemble des affaires de disparitions (où sont passés Icare ? Et Pasiphaé, la femme de Minos ?), de conflits (qui a déclenché la bagarre de Troie ?), et même des questions existentielles (Pourquoi on est triste parfois ? Est-ce que l'amour, ça peut vraiment être pour toujours ?) parmi lesquelles le public devra choisir ce qui l'intéresse.

L'occasion alors pour nos héros de convoquer et de converser avec toute une ribambelle de personnages issus des récits de la mythologie grecque : Dédale, Diane, Ulysse, le Cyclope, Ariane, Thésée, Zeus, Aphrodite, Pygmalion, Pandore... Ils sont tous au rendez-vous.

Dans *Mytholotruc*, tout va ainsi tambour battant, sur le ton de l'enquête parodique, en chansons, en musique, et toujours en interactivité, grâce à des jeux variés, intégrés à l'intrigue : dessinez, c'est gagné, chanson participative, Time's up, improvisation commandée par le public pour reconstituer une scène mythique, ou un crime loufoque...

Le tout, avec les moyens du bord offerts par la formidable simplicité du théâtre : objets, lumières, storytelling... nos trois acteurs prennent tout ce qui leur passe sous la main pour incarner au mieux les personnages et les grands enjeux de la mythologie.

Le plus grand de ces enjeux restant au cœur même du dispositif dramatique : comment comprendre et s'approprier une histoire tout en ne cessant jamais de la transformer ?

L'équipe créative

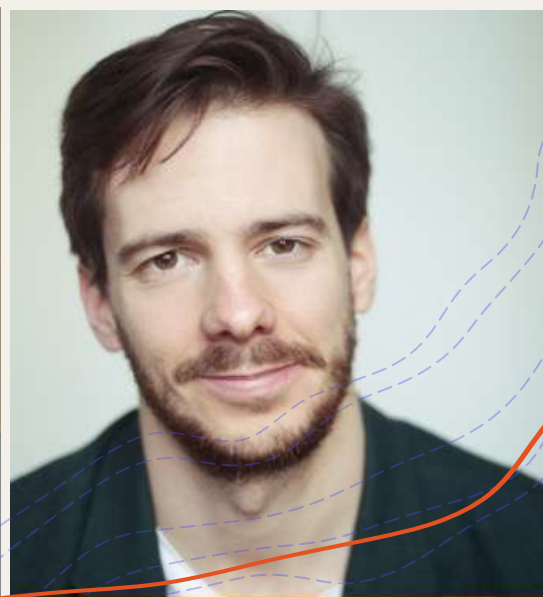
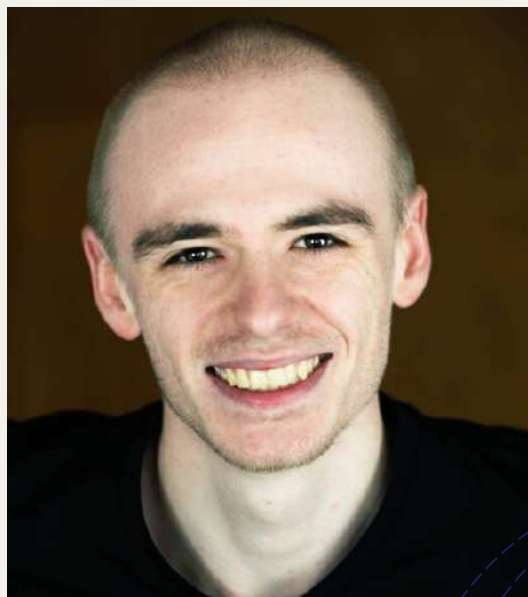
Nicolas Bazin est auteur, metteur en scène et compositeur de la musique de *Mytholotruc*. Il assure la direction artistique de la Compagnie Marceline, spécialisée dans la création interactive et le dépoussiérage des classiques. Metteur en scène et pianiste-compositeur, il a écrit plus d'une vingtaine de pièces et de scénarios de longs et de courts-métrages, dont deux ont été primés à Cannes. Ses pièces, toujours musicalisées et dramatiquement soutenues par son piano, se caractérisent par une économie de moyens. Il a déjà œuvré pour le jeune public à travers des pièces initiatiques portant sur la vie de Walt Disney, la sorcellerie, ou le mythe d'Ulysse.

Clémentine Malandin, (Dionysette) s'est initiée au théâtre sous la direction de Nathalie Barrabé, puis, plus tard, de Thierry Morand, à Rouen, Diplômée de l'Ecole Claude-Mathieu, à Paris, spécialisée dans le clown de théâtre et le conte, elle travaille sous la direction de Thomas Bellorini, Laura Bauchet, et Nicolas Bazin et assure avec ce dernier la direction artistique de la Compagnie Marceline.

Matthieu Quelen (Grados) initié au théâtre sous la direction de Nathalie Barrabé, se forme également au chant, au piano et au saxophone, au conservatoire de Rouen. Diplômé de l'Ecole Claude-Mathieu, à Paris, spécialisé dans le travail du corps, et du combat artistique, il travaille sous la direction de metteurs en scène et réalisateurs émergents.

Paul Fraysse (Maxinëus), diplômé de l'Ecole Claude-Mathieu, est à la fois acteur et metteur en scène. Il se spécialise notamment dans le théâtre expressionniste, le travail de la voix, et du masque. Il consacre à la pédagogie envers les jeunes, et les personnes en difficulté sociale. En 2020, il collabore au projet « Passerelles », visant à pousser les jeunes à s'autonomiser autour de la pratique théâtrale.

Avec la participation vocale de Nicolas Marié (Hadès), célèbre comédien de doublage et second rôle récurrent des films d'Albert Dupontel, ayant notamment remporté le César du meilleur acteur dans un second rôle pour *Adieu les cons*. Il partage sa carrière entre théâtre, cinéma et particulièrement la télévision, dans des séries telles que *Les Hommes de l'ombre* ou *Le Palmashow*.



Fiche technique (1/2)

Titre : MYTHOLOTRUC

Genre : Comédie dramatique à choix multiples et musicale

Durée du spectacle : 60 minutes

Sur scène : 3 comédiens (Clémentine Malandin, Matthieu Quelen (06 40 34 97 91), Paul Fraysse (06 16 56 26 73))

Régie son : 1 pianiste-accompagnateur/régisseur son (Nicolas Bazin)

Régie lumière : 1 régisseur lumière (Stéphane Quelen (06 63 02 68 38)).

Espace scénique :

Hauteur : 5m minimum / *Ouverture du fond de scène :* 10m entre les pendrillons

Ouverture cadre de scène : 10m à 15m entre les pendrillons / *Profondeur :* 9 à 10m du bord au fond de scène

Pendrillonnage à l'italienne : 4 rues avec 2m minimum de dégagement

Fond de scène noir

Equipement technique son :

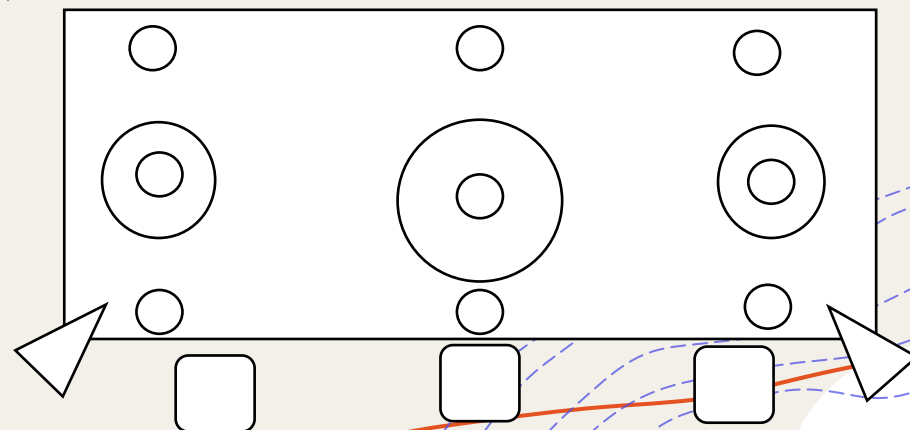
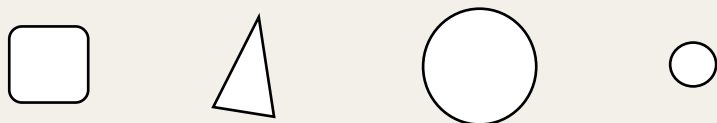
1 piano NORD avec 1 alimentation électrique / 1 double câble jack – jack / 1 mini-jack / 1 console son standard / 1 DI / 1 lecteur numérique

La configuration sonore du lieu de représentation est utilisée (plateau/retours)

+ Equipement technique lumière :

La configuration lumière se fait en fonction des moyens de la salle. Dans l'idéal :

2 PC (2kw) 1 PC (5kw) 2 PAR (1kw) 3 découpes sx 613, 9 LED



Fiche technique (2/2)

Scénographie : 5 meubles amovibles de poids légers

Coffre de rangement jaune, en forme de valise, sur pieds, notamment pour accueillir les accessoires

Coffre de rangement en bois à clapet, notamment pour accueillir les accessoires

Petite table rectangulaire noire avec tiroir de rangement

Porte-manteau bois type IKEA servant de support (tableau à craie + 2 cadres vides, rouge et jaune)

Porte-manteau bois type ancien servant de support aux costumes

Tabouret rectangulaire rouge, pliable

Accessoires :

Lots d'assiettes cartons rouges et jaunes (100 de chaque. En ajouter, en fonction de la jauge)

Lots de serviettes en papier rouges et jaunes

1 nappe rouge de forme circulaire (2 m de diamètre) / 1 paire de lunettes solaires aux verres en cœurs, rouges

2 parapluies (1 rouge / 1 jaune) / 1 balai de bois en brosse de paille / 1 fausse hache en bois de 1m

1 beignet pâtissier vernis / 1 citron / 2 plumes blanches

2 supports, portables, pour écrire (rouge et jaune) / 2 feuilles de papier A4 (blanches) / 2 crayons

2 peignes (1 rouge / 1 jaune) / 1 pelote de grosse laine rouge

Une dizaine de fiches A5 en carton, roses

4 gobelets (2 rouges / 2 jaunes) / 2 saladiers (r/j) / 1 batteur manuel / 1 cuillère jaune / 1 fourchette rouge

2 bouquets de mariage / 2 coiffes de mariage (1 rouge et 1 jaune à chaque fois)

Valise rouge et jaune contenant :

1 faux pot de rillettes, 1 gourde rouge, 1 slip de bain jaune, 1 carquois vide

3 chemises cartonnées (1 rouge, 1 jaune, 1 noire)

2 parchemins roulés (1 rouge et 1 jaune)

Costumes :

3 shorts de sport noirs / 3 débardeurs noirs (1 type femme / 2 types homme)

2 pantalons noirs / 2 t-shirts noirs / 1 robe noire volante

2 vestes habillées / 2 tabliers / 2 toques (1 rouge et 1 jaune, à chaque fois)

Renseignements

Compagnie MARCELINE 101 rue Louis Lumière Immeuble Quercy A
Appt 330 76420 BIHOREL

Association Loi 1901 enregistrée en Préfecture de la Seine Maritime sous le
N° 763008778 en date du 27/10/2011

SIRET : 823 860 366 00017 – APE : 9001Z – Licence Entrepreneur de
Spectacles : 2021-009629

Administratrice de Production : Catherine FORET –
lacalculette@yahoo.fr – 06 26 85 14 68

Direction artistique : Clémentine Malandin (06 67 73 27 01) et Nicolas
Bazin (06 31 63 45 03) / compagnie.marceline@gmail.com