

C'EST QUI NOËL?



À partir de
3 ans



Résumé

Mais c'est qui Noël ? Voilà la question à laquelle Gribouille et Chérubin, deux curieux habitants des nuages vont devoir répondre. Un matin, au cœur de leur bureau céleste, nos deux personnages, responsables d'envoyer les bêtises et les punitions aux enfants de la Terre font la découverte d'un étrange cadeau, portant l'étiquette "Cadeau de Noël".

Ni une, ni deux, ces deux clowns qui s'entendent comme chien et chat n'ont plus qu'une seule mission : retrouver ce fameux Noël et lui rendre son cadeau.

Sans rien connaître du monde des humains, nos deux compagnons s'aventurent sur Terre; prêts à découvrir Noël à leur façon : un sapin pas comme les autres, un Père Noël farfelu et des chansons rock'n'roll !

Gribouille, toujours une tache sur la joue, une farce sous le coude et Chérubin, maniaque et un brin peureux, vont devoir collaborer afin d'apprendre le sens du mot "amitié".

Un spectacle interactif rempli d'humour, de musique, de chants et de magie à la découverte de Noël et de ses traditions !



Intérêts pédagogiques

Tolérance, vivre ensemble et inclusion

Tandis que Chérubin incarne l'ordre et le respect des lois, Gribouille, elle, sort du cadre et se joue des règles. En m'inspirant du duo classique de l'Auguste et du Clown Blanc, j'ai trouvé une direction claire pour l'écriture et l'évolution des personnages : Comment vivre ensemble et tolérer l'autre, même lorsque cet autre incarne tout ce que nous rejetons ou ne comprenons pas ? Un jeu d'oppositions et de complémentarités, où les différences deviennent le moteur de l'humour et de l'émotion, tout en offrant aux spectateurs une réflexion sur la tolérance, l'acceptation de l'autre et la capacité à vivre ensemble malgré nos différences.

Interactivité

Grâce à l'interactivité, nous renversons le rapport habituel élève/professeur en mettant en avant les savoirs et la créativité des enfants, mais aussi la naïveté touchante de nos deux héros. Les enfants deviennent les guides de Gribouille et Chérubin, ces deux clowns atypiques, et leur permettent de naviguer dans le monde des humains. À travers le chant, le dessin et le rire, ils leur expliquent les différentes traditions de Noël, tout en créant un échange joyeux et complice où l'imagination de chacun a toute sa place. Un véritable moment de partage où les enfants jouent un rôle clé dans l'aventure, renforçant l'aspect ludique.



À la croisée des arts

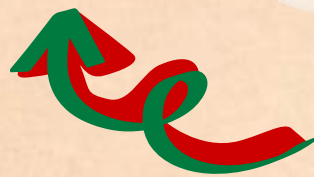
Théâtre, musique, chant, chorégraphies, clown, magie... Tout est réuni pour offrir aux enfants une expérience totale et inoubliable. Un piano sur scène, un saxophone, des chansons créées spécialement pour le spectacle, un texte ultra-rythmé, des blagues malicieuses et visuelles qui raviront petits et grands. La mise en scène suit le rythme effervescent du texte, avec des mouvements chorégraphiés pendant les passages musicaux et tout au long de la pièce. L'univers visuel se mêle au décor coloré et original, pour plonger le public dans un tourbillon de rires et d'émerveillement. Chaque scène est une explosion de créativité, où les personnages, la musique et la danse s'entrelacent pour créer une atmosphère ludique et magique. Les enfants sont invités à se laisser emporter dans cette aventure où l'imaginaire prend vie, où chaque instant est une invitation à la joie et à la surprise. Un véritable spectacle sensoriel où l'humour et la poésie s'entrelacent pour captiver l'attention et faire briller les yeux.

Photos



TEASER

[CLIQUEZ SUR LE LIEN](#)



Ils ont aimé le spectacle

Commune de Noron-La-Poterie

“Enfants et parents ont été enchantés par ce spectacle émouvant, drôle et très chantant. Entre théâtre, comédie musicale et conte pour enfants. Merci à la Compagnie !”

Ecole Les Clairières

“Spectacle exceptionnel d'une rare qualité. A recommander les yeux fermés! “

Ville de Bihorel

“Toutes les écoles sont ravis de la qualité du spectacle et des acteurs.”

Ville de Bois-Guillaume

“Tout a été parfait. Le spectacle est très adapté au jeune public et grâce à la thématique abordée, son interactivité et son dynamisme, les enfants (comme les adultes) passent un agréable moment. “

Théâtre Le Dôme - Saumur

“Un spectacle qui a fait rire et rêver petits et grands ! Très bien écrit et joué avec de nombreuses interactions avec le public pour le faire participer à l'aventure. Une équipe au top, sérieuse et motivée ! Je recommande à 100 % !”

Entreprise Flechard

“Merci à Chérubin et Gribouille pour l'énergie, la joie, la positivité qu'ils dégagent pendant le spectacle ! Un spectacle de Noël rythmé de danse, de chant, de magie ! Nous recommandons à tous cette compagnie extraordinaire !”

Commune de Castillon

“Nous avons passé un excellent moment. Un spectacle adapté pour les 0-11 ans et qui a été énormément apprécié par petits et grands. De la bonne humeur, de l'énergie, de la musique, des chants et un public qui participe! Je recommande chaleureusement ce spectacle et cette troupe (2 acteurs et 1 technicien agréables et professionnels !)”

Les Authieux Port St Ouen

“Un spectacle participatif qui plait autant aux petits qu'aux grands. Tout le monde est emporté par l'histoire. Un très beau moment familial à la veille de Noël. Bravo !”

Ecole La Source

“Un super spectacle, drôle et super adapté pour les enfants de 3 à 10 ans ! Les parents aussi se sont pris au jeu ! Une équipe au top qui a su s'adapter à des conditions de spectacle pas toujours faciles ! Nous recommandons vivement !”

Ecole Georges Méliès

“Spectacle de qualité, drôle, avec une belle morale. Elèves attentifs et à la fois participatifs.”

Informations

DURÉE

- Spectacle : 50 min
- Montage : 2H00 à 3H00
- Démontage : 1H00
- Possibilité de 2 sessions/jour

TECHNIQUE

- Dimensions scène : 6m d'ouverture et 4m de profondeur
- Hauteur : 3m
- Prises accessibles
- Si pas d'équipements : lumières d'appoint + enceinte apportées par la compagnie
- Si équipements techniques : nous prévenir (envoi fiche technique et/ou utilisation du matériel de la salle)

PUBLIC

- A partir de 3 ans
- jauge de 200 spectateurs environ

ACCUEIL

- 3 personnes
- si repas prévu : pas de poisson
- 1 table + 1 chaise

CONTACT

Clémentine Malandin

06.67.73.27.01

compagnie.marceline@gmail.com

PRIX
SUR
DEVIS

PHOTOS DE
LA SALLE EN
AMONT
APPRÉCIÉES

Technique

SI VOTRE SALLE EST ÉQUIPÉE (AVEC TECHNICIEN)

- Prendre contact avec nous pour la fiche technique
- L'installation de l'entièreté du matériel lié aux lumières et à la sonorisation du spectacle est assurée par le technicien référent du lieu organisateur
- Régie son et lumière assurée par le metteur en scène ou technicien du lieu

SI VOTRE SALLE EST ÉQUIPÉE (SANS TECHNICIEN)

- Besoin d'une personne capable d'allumer le dispositif son/lumière + console
- Utilisation du dispositif son et lumière du lieu organisateur
- Régie son et lumière assurée par le metteur en scène

SI VOTRE SALLE N'EST PAS ÉQUIPÉE nous avons besoin de :

- Prises de courant accessibles
- une chaise
- une table pour le metteur en scène/technicien ainsi qu'un emplacement pour qu'il puisse s'installer à moins de 30m de la scène
- un accès public pour les comédiens pendant la représentation
- indication de la taille de la scène en amont (ouverture, profondeur et hauteur)
- Lumières et enceintes apportées par la Compagnie !

NOUS NOUS OCCUPONS DU RESTE !