

le voyage de Mademoiselle

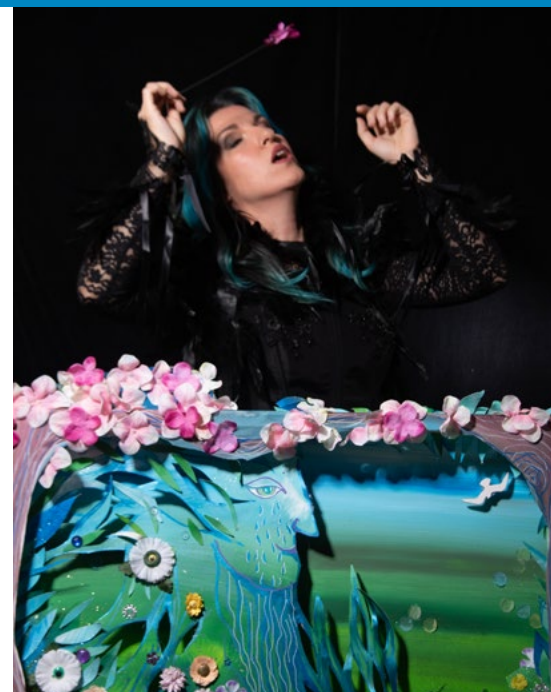
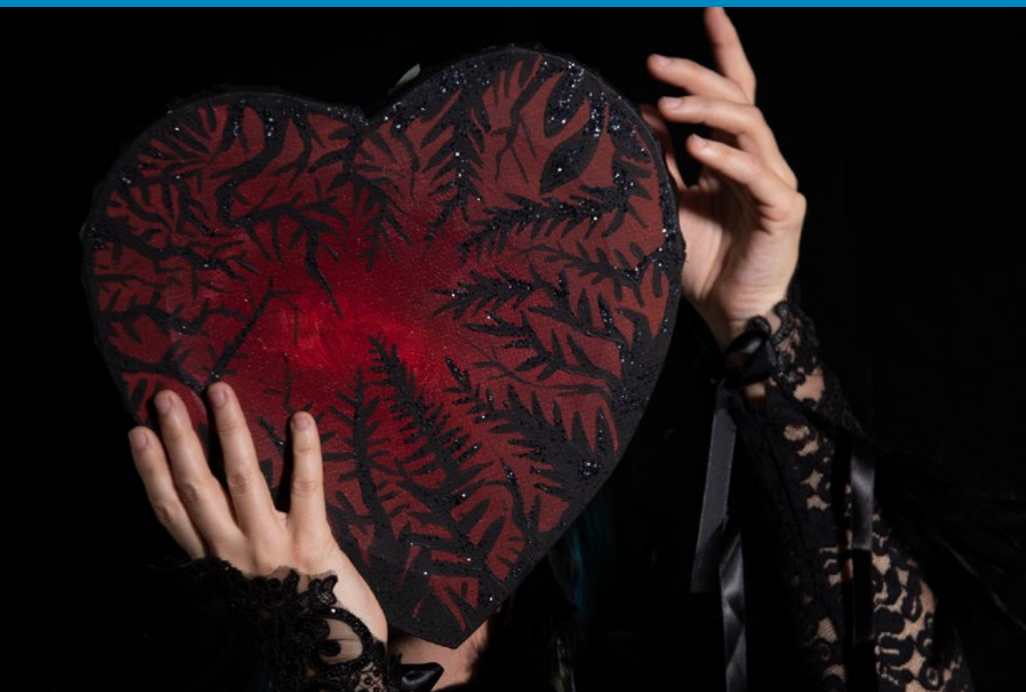
création 2024



SEV DENIS PHOTOGRAPHIE



JEUNE PUBLIC | à partir de 4 ans | durée : 30 mn



L'histoire

Un spectacle poétique et sensoriel où les couleurs reprennent vie sous les yeux des enfants.

Mademoiselle est une peintre rêveuse qui a perdu le goût de créer : les couleurs se sont envolées de son pinceau. Guidée par les fées des saisons, elle embarque dans un voyage merveilleux à travers des tableaux qui s'animent, redécouvrant la beauté du monde et la magie des métamorphoses.

Entre théâtre d'objets, chansons douces, peinture et marionnettes délicates, Le Voyage de Mademoiselle invite à « peindre avec les yeux du cœur ».

Pensé pour les tout-petits, ce spectacle se joue dans des espaces intimes (crèches, écoles, médiathèques...) et propose une expérience immersive mêlant poésie, musique et émerveillement.

**Jeu, écriture, scénographie
et mise en scène**

Audrey Denis

Direction d'actrice

Nelly Hervé

Les pistes pédagogiques

Ce spectacle est particulièrement adapté dans le cadre de l'éveil musical et arts visuels ou encore d'un projet pédagogique de classe de maternelle ou primaire.

Les thèmes abordés par le spectacle peuvent être travaillés en classe. Des ateliers de peinture sensorielle ou de chansons peuvent être menés avec la classe en mettant en scène les messages et les couleurs du spectacle :

- Le cycle des saisons
- L'apprentissage des couleurs et leurs mélanges
- L'éveil sensoriel
- La contemplation
- La poésie

L'artiste

Audrey DENIS



Autrice, compositrice et interprète, Audrey évolue dans le monde de la chanson depuis plus de vingt ans à travers de nombreux projets. Formée aux arts de la scène, elle développe une démarche pluridisciplinaire à la croisée du théâtre, de la poésie et des arts visuels. Ses créations explorent l'intime, le collectif et les identités féminines, dans une approche sensible et participative.

Artiste associée du collectif la Cerise sur le Mot, elle mène également des ateliers de pratique artistique, affirmant son goût pour la transmission et l'ancrage territorial.

Le collectif

La synergie au croisement de l'intime et de l'universel...

La Cerise sur le Mot est un collectif d'artistes installé à Rouen qui mêle clown, théâtre, marionnette, conte, poésie, danse, musique et arts de la rue. Nous défendons un théâtre accessible, poétique et sensible, au croisement de l'intime et de l'universel, capable de toucher des publics d'âges, d'origines et de sensibilités diverses.

Forts de nos parcours éclectiques, nous avons à cœur de partager nos démarches et nos expérimentations à travers des actions culturelles menées auprès d'enfants comme d'adultes. C'est notre manière d'affirmer l'importance de la culture et de l'éducation artistique au cœur de la démocratie.

Présents sur le territoire, nous aimons créer du lien avec les habitants, investir l'espace public et ouvrir des espaces de recherche vivants, en dialogue direct avec le public. Autour des spectacles comme des techniques, les artistes du collectif se rendent disponibles pour des actions de sensibilisation et de transmission.



Contacts

ARTISTIQUE

Audrey Denis 06 98 87 93 89
audrey@lacerisesurlemot.fr

DIFFUSION & TECHNIQUE

Ludovic Guérault 06 85 01 60 00
ludovic@lacerisesurlemot.fr

12 rue du Jardin Thierry 76000 ROUEN

Siret : 891 759 896 00048 - APE 9001Z - Licences : L-D-21-4778 et L-D-21-4779

Conditions d'accueil

Le spectacle est adaptable en tous lieux : crèches, structures de la petite enfance, médiathèques, écoles maternelles, hôpitaux, etc.

1 comédienne (+ 1 technicien)

Jusqu'à 4 représentations par jour

- Montage-Installation : 1 h 45
- Démontage : 1 h
- Surface de jeu mini 3 x 3 m
- Configuration de jeu : en salle avec possibilité de pénombre (facultatif)
- Proximité public essentielle

Frais annexes : défraiement SYNDEAC + frais de route

Devis / Fiche technique : sur demande

Options : bord de scène, ateliers

www.lacerisesurlemot.fr