

La compagnie

Les Étoiles Indécises

présente

Issun Boshi

le conte de l'enfant
pouce

*Conte musical avec marionnettes
et théâtre d'ombres*

*Spectacle jeune public
à partir de 3 ans*

Contact : Maroussia Frolin | lesetoilesindecises@gmail.com | lesetoilesindecises.wixsite.com/compagnie

Synopsis

ISSUN BOSHI, conte populaire japonais,
narre les aventures d'un petit garçon grand comme un pouce.

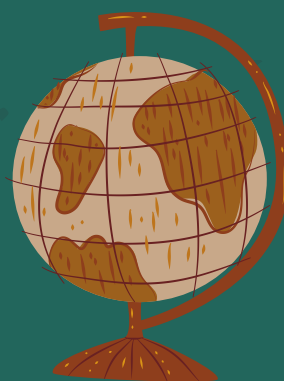
Les années passent mais Issun ne grandit ni d'un doigt, ni d'un ongle ...

Un matin, il décide de partir en voyage et de **découvrir des paysages lointains**.
Pour son départ, ses parents lui offrent un bol, des baguettes et une aiguille
à coudre. Le minuscule garçon range l'aiguille à sa ceinture comme une épée,
avec le bol, il fait un bateau, avec les baguettes, des rames.

Et le voilà parti sur l'eau ...

Il rencontrera des personnages hauts en couleur dont la **princesse Asuka**,
du **Royaume de l'Ennui**, qui elle aussi rêve d'aventures.
Ensemble, ils vivront une **épopée en forêt inattendue, frissonnante**
et bien sûr inoubliable.

Un spectacle jeune public qui enchante aussi les adultes !



Le Spectacle

" - Bonjour. Je suis Issun Boshi, je suis grand comme un pouce.

Houhou ! Regardez ! Je suis là, à vos pieds !

*Je voyage depuis plusieurs jours, j'ai navigué sur la rivière,
je cherche du travail.*

- Issun Boshi, tu es petit de taille mais ton courage est grand !

Sois le bienvenu dans ce palais. "

(Issun Boshi et la Reine)

Ce **conte initiatique** emmène les enfants dans une **grande aventure visuelle et musicale** à la rencontre de personnages pleins de sagesse.

Il aborde diverses **thématiques** : la séparation, la différence, la peur, le courage, l'entraide et l'amitié. Des notions riches que l'enfant découvre et traverse au fil des années. Une façon originale de s'interroger sur nous même et sur les autres.

Cette **réadaptation** fait la part belle aux **femmes**, trop souvent négligées ou oubliées dans les contes traditionnels. Ici la reine s'ennuie dans son château et la princesse a soif d'aventures. Alors que son père, le roi, lui interdit tout, Asuka veut courir, crier, sortir; Tout sauf être une princesse fragile ! La voilà parti pour une promenade en forêt ...

Le spectacle alterne entre des moments **poétiques**, des passages **humoristiques** et des instants de **frissons** avec l'ogre, les jeux d'ombres, la fumée.



Décor & Mise en scène

Le décor se distingue par trois grands pans en tissus peints.

- Le premier pan offre l'univers du conte aux spectateurs. Ils découvrent un paysage imaginaire aux inspirations japonaises.
- Le pan central est un castelet paré du titre aux couleurs du conte. Il est dédié aux jeux d'ombres et marionnettes.
- Le troisième pan est un marronnier dans lequel se cache une porte.

De nombreux instruments habillent le plateau, ils sont joués en live devant les enfants qui découvrent leur son au fil du spectacle.



- Nous naviguons entre le **théâtre d'ombres**, les **marionnettes**, le **jeu** devant et derrière le castelet, la **musique live** et les chansons. Le public voyage en même temps que notre petit héros grâce aux décors, costumes, musiques, haïkus, autant d'éléments empruntés au Japon, à la Mongolie, l'Indonésie, la Chine ...
- Deux comédiennes sur le plateau incarnent une multitude de personnages. Une reine, un roi, un garde, les parents, la princesse Asuka, un médecin, les habitants de la cour, un ogre affamé... Des rencontres variées qui vont surprendre, amuser, attendrir et parfois faire frissonner.
- Cette **pièce** est rythmée par la présence de musiques et de bruitages : piano, hang, percussions, flûte oiseau, boîte à tonnerre, voix

Artistes



Juliette Bruckert
comédienne

Juliette se forme au Théâtre de L'Iris et à Premier Acte. Elle fonde le Théâtre du Bruit, et jouera dans les quatre premiers spectacles de cette compagnie. Depuis 2018, Juliette co-dirige la Cie Chienne de vie. Elle est metteuse en scène et comédienne sur les spectacles de cette compagnie. "Camille tu dors", "Lumières !". En 2020 elle rejoint les Etoiles Indécises et se lance dans la réadaptation de contes avec Maroussia Frolin.



Maroussia Frolin
comédienne et musicienne

Maroussia suit un cursus musical au *Conservatoire de Lyon* pendant 12 ans, puis elle intègre l'école de théâtre *La scène sur Saône*. Elle crée ensuite sa cie *Le 13ème cri* avec qui elle monte des spectacles engagés. Comédienne au sein de la Cie Anda Jaleo elle joue dans des spectacles alliant musique, flamenco et théâtre. Ses ateliers de théâtre et musique auprès d'enfants et d'ados la pousse à créer sa compagnie : Les Etoiles Indécises .

La Compagnie

La Compagnie **Les Etoiles Indécises** est née de l'envie de créer un théâtre ouvert sur le monde pour les petits et les grands. Un **théâtre onirique et musical** qui interroge nos cultures, notre société, notre environnement. **La compagnie va à la rencontre des enfants** pour leur faire découvrir le spectacle vivant avec tout ce qu'il a de poétique et de magique.



Nouveau spectacle
en cours de création :

"Anouska et la sorcière Baba Yaga"

Conte slave
Spectacle musical avec marionnettes
et masques.



A voir et écouter

La voile sans vent - Chanson

" Je peux faire de la voile sans vent, je peux ramer sans rame, mais ne peux quitter mes parents sans verser de larme.

Je peux voir le soleil la nuit, je peux voir la nuit sans étoile, mais ne peux quitter mon amie sans verser de larme. "

berceuse folklorique

Extrait vidéo - Teaser



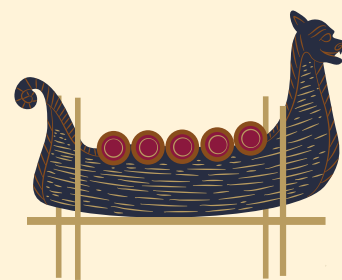
Teaser : https://www.youtube.com/watch?v=_qRL1YxAEtk

Haïku - poème japonais

*" Là haut dans le ciel
tourbillonnant au soleil
chantent les oiseaux "*

*"La cime des arbres
parfums des feuilles délicieuses
valsent au gré du vent "*

*"La rivière coure
main dans la main nous marchons
murmures de l'eau. "*



Un spectacle dans votre établissement !

Fiche Technique

TITRE	ISSUN BOSHI – le conte de l'enfant pouce
COMPAGNIE	LES ETOILES INDÉCISES
PUBLIC	A partir de 3 ans
DURÉE	35 minutes
FORMATS	Deux représentations possibles dans la même demi-journée Spectacle conçu pour les écoles, médiathèques et théâtres
DIMENSIONS ESPACE SCENIQUE	6m (longueur) x 5m (profondeur) x 2,5m (hauteur)
TEMPS MONTAGE	1h30
TEMPS DÉMONTAGE	1h
JAUGE	Conseillée : 70 Maximum : 80
EQUIPE EN TOURNÉE	2 comédiennes

[Cliquez ici pour voir le Teaser du spectacle !](#)

Si le spectacle vous intéresse n'hésitez pas à nous contacter, nous trouverons ensemble la formule qui vous conviendra le mieux.

Dates

17.12.24 – Ecole Descartes
09.04.25 – Théâtre Montjoie
22/26.04.25 – Rikiki théâtre
30.04.25 – Centre social des Buers
06.05.25 – Ecole St Joseph
22.07.25 – Centre de Loisirs Châteauneuf
26.11.25 – Salle Trait d'Union, Epagny
27.11.25 – Ecole Saint Priest
2026 – Rikiki théâtre

Contacts

Maroussia Frolin
lesetoilesindecises@gmail.com
07 78 66 39 71

