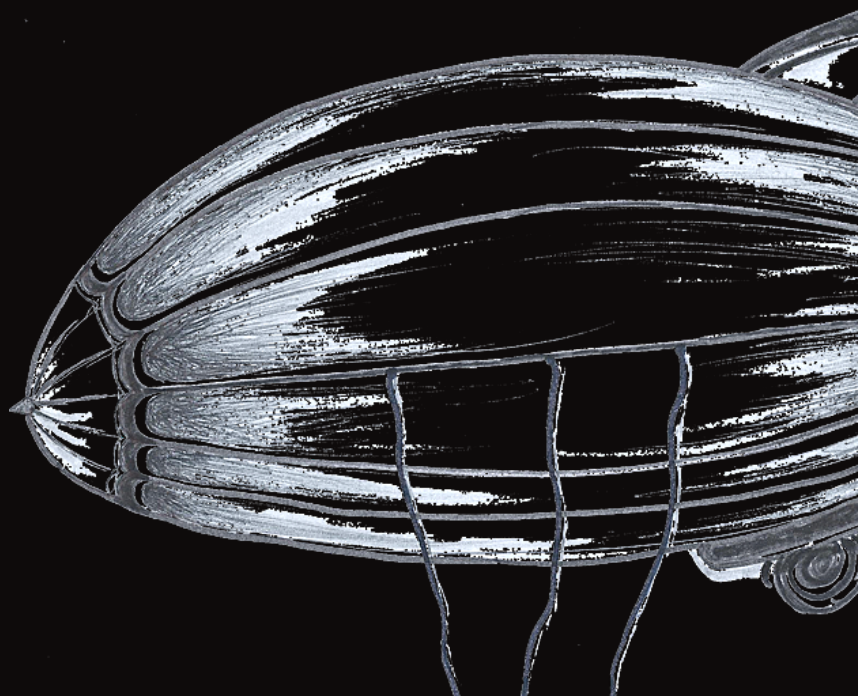




# Vaste Monde

LES VOYAGES  
EXTRAORDINAIRES  
IMPROVISÉS

Spectacle théâtrale tout public





## SYNOPSIS

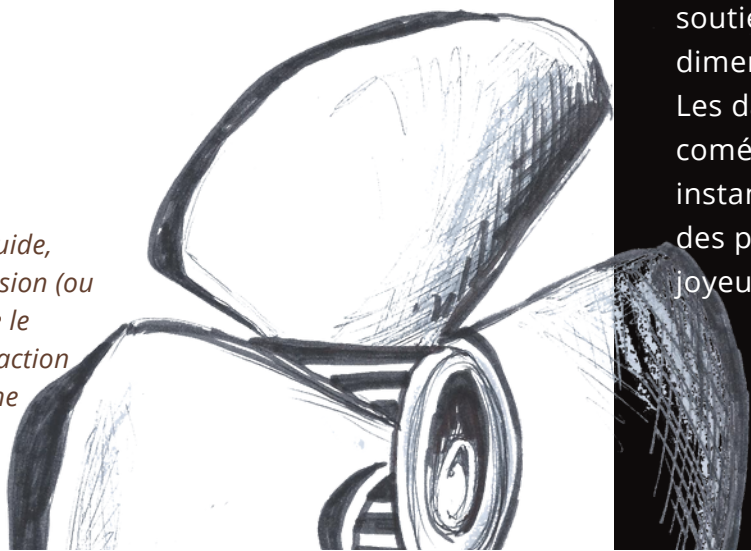
# Une nuit pour écrire un nouveau Jules Verne

*Jules Verne est alité. Une mauvaise grippe l'a contraint à renoncer à ses longues soirées d'écriture, libérant ainsi son secrétaire particulier de ses obligations. Mais alors que ce dernier s'apprête à profiter joyeusement de ses heures soudainement offertes, la sonnerie du téléphone retentit. Jules Hetzel, le fameux éditeur, attend un manuscrit pour le lendemain à la première heure.*

*Commence alors une nuit mémorable, durant laquelle chaque minute devra être consacrée à écrire une histoire, si inventive et si trépidante qu'on la croira écrite de la main du maître lui-même.*



*Quel que soit le fluide, l'hélice de propulsion (ou de traction) utilise le phénomène de réaction pour appliquer une poussée au véhicule.*



## PROJET ARTISTIQUE

Comme souvent dans les spectacles d'improvisation, le défi est double.

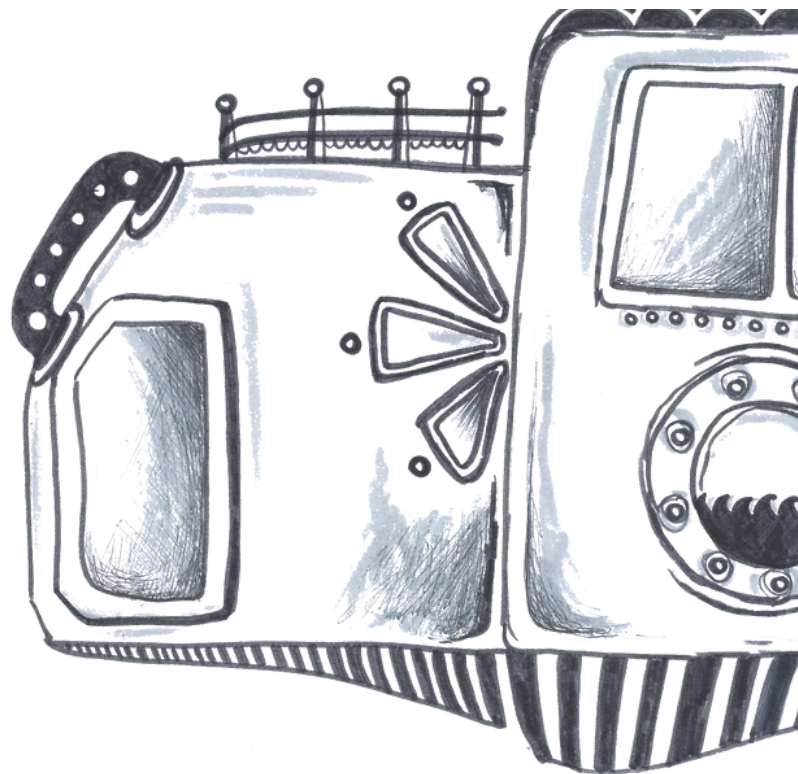
**Le premier défi est de taille : offrir au public une histoire de qualité,** solide et plaisante. La construction des personnages, l'équilibrage de leurs relations, la destination de leur extraordinaire voyage, les péripéties qu'ils vont affronter se doivent d'être romanesques, robustes, créatifs et rythmés. La résolution de l'intrigue se doit quant à elle d'être réconfortante autant que surprenante.

Jules Verne écrivait des voyages. Et un voyage c'est avant tout des couleurs, des saveurs, des bruits et des musiques. Les décors, riches et féériques, les lumières et l'habillage musicale, sont donc largement mis à contribution pour plonger le spectateur dans un état d'émerveillement tel qu'on l'attend d'un récit d'aventure.

**Le second défi consiste à mettre en scène le caractère improvisé.** Si les arcs narratifs sont étudiés, les histoires sont inédites à chaque nouvelle représentation. Rendue fragile par la contrainte, la performance des comédiens soutient auprès du public la dimension aventureuse du récit. Les dangers qu'affrontent les comédiens dans leur défi d'écriture instantanée se superposent à ceux des personnages pour une tension joyeuse, et haletante.

## LE SPECTACLE

Est-il possible d'écrire un nouveau Jules Verne ? Assurément non ! Est-il possible alors de rendre hommage chaque soir à son imaginaire en se hissant au plus près de ce qui fit le succès de ses voyages extraordinaires ? C'est tout le défi de Vaste Monde. Comme les Héros verniens, les comédiens improvisateurs de Vaste Monde entament à chaque représentation un voyage semé d'embuche. S'appuyant sur les schémas narratifs, les ingrédients de style, et une multitude de référence, ils imaginent les aventures époustouflantes de héros au cœur noble, comme les aimait Jules Verne. Le voyage offert par Vaste Monde est aussi vif, intrépide et éloquent, que fragile et minutieux. Les péripéties et l'humour des comédiens viennent rythmer de vrais moments littéraires. L'ensemble de l'équipe artistique, comédiens et metteur en scène, ont lu, absorbé, décortiqué l'œuvre colossale du romancier, et tentent alors chaque soir d'écrire un nouveau voyage extraordinaire dans les codes narratifs de l'œuvre originale.



### TECHNIQUE ET PRATIQUE

*Durée : 1h15*

*Configuration scénique : pour public assis*

*Equipe : 5 artistes au plateau.*

*1 régisseur*





# Distribution

*Antoine LAMBERT*  
Direction artistique.  
Improvisateur



avec en alternance

*Stéphane EVANS*



*Christelle LACHAUME*



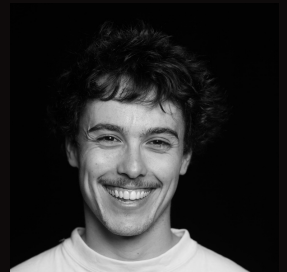
*Guillaume BOIT*



*Guillaume ROUSSEL*



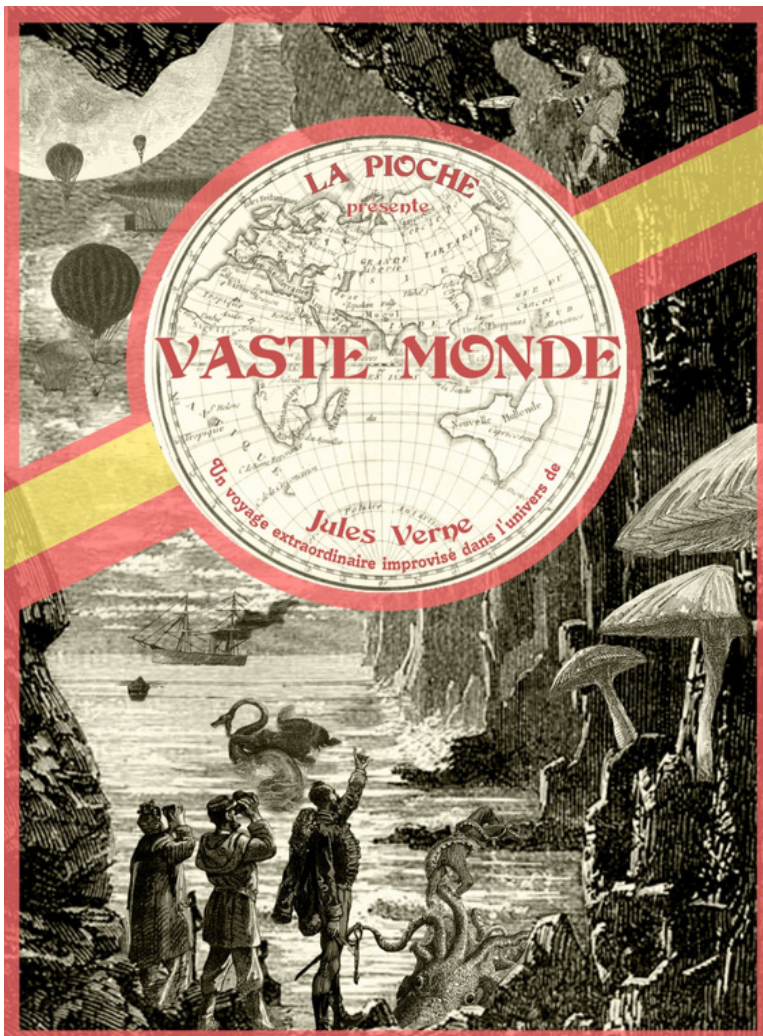
*Florent OULKAÏD*



*Antoine LE FRERE*



# Diffusion



**La Pioche**

[lapioche.impro@gmail.com](mailto:lapioche.impro@gmail.com)

06 84 95 93 49