

Luminescence

Dossier technique

Spécificités technique :

- ★ 2 artistes
- ★ Durée entre 45 minutes à 1 heure à déterminer en amont
- ★ Hauteur sous plafond minimale 5m50
- ★ Surface au sol minimale : 6m d'ouverture sur 8m de profondeur

- Le spectacle se joue en frontal
- Le sol doit être lisse et dur.
- Prévoir en coulisse un espace de 3m sur 3m (de préférence à cour) pour le gonflage de la bulle
- Nécessité de pouvoir avoir la pénombre sur scène pour le bon fonctionnement des agrès lumineux
- Les artistes évoluent à plusieurs reprises dans le public et doivent pouvoir passer de cour à jardin en passant derrière le fond de scène ou par les coulisses.



Luminescence, l'histoire :

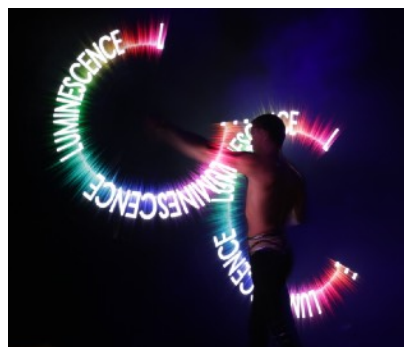
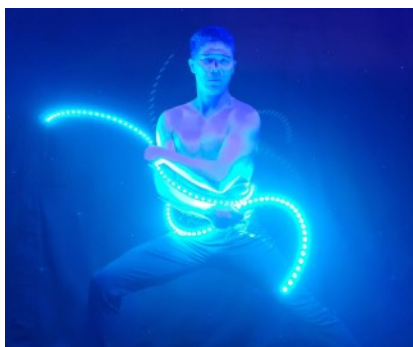
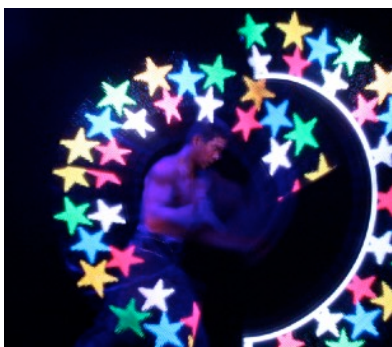
Venez découvrir l'histoire de la rencontre d'un samouraï et de la fée des lumières...

Suivez les pour découvrir qui parviendra à conserver le globe magique tant convoité ! Spectres lumineux, lucioles phosphorescentes viennent en aide à la fée des lumières afin de tenir à distance ce guerrier japonais. Y parviendra-t-elle ?

Dans LUMINESCENCE, une grande variété de disciplines sont présentées : acrobaties au sol et aériennes, jonglerie lumineuse. Grâce à ces tableaux acrobatiques haut en couleurs Luminescence émerveillera petits et grands.

Disciplines :

- Tissu aérien en solo et en duo
- Portés acrobatiques
- Bulle géante de 2m50 (danse contorsion)
- Cerceau aérien / Filet aérien
- Roue Cyr
- Buugeng LED
- Jonglerie lumineuse visuel pixel poi led



★ **Numéro Pixel poi led:** Les pixel POI sont des bâtons lumineux équipés de LED programmables. Ce petit bijou de technologie permet de créer un spectacle de lumières synchronisés avec la musique en diffusant des images. Nous personnalisons systématiquement la dernière partie de ce numéro en fonction de la thématique de l'événement et en y ajoutant également vos textes, logos, images! Merci de nous envoyer vos contenus format jpeg des que possible.

Aériens :

Option 1 : le lieu de représentation est équipé d'un point d'accroche pouvant supporter 500 kg CMU :

- type IPN, poutre, anneau etc ...
- Le point d'accroche doit être au minimum à 5m50 de hauteur.
- Le point d'accroche doit être accessible (nacelle, passerelle etc...)
- Un tissu aérien, un cerceau aérien et un filet aérien doivent être accrochés
- Nécessité de faire un rappel des agrès aériens à cour ou jardin
- Aucune source de chaleur à moins de 1 m des agrès aériens

Option 2: Le lieu d'accueil n'a pas de point d'accroche adapté :

- La compagnie peut fournir un portique autonome. Il ne nécessite ni point d'ancrage ni haubanage.
- Le portique est réglable en hauteur entre 5m50 et 7m. Ce portique se monte par basculement. Il faut donc prévoir environ 80cm de plus que la hauteur finale du point d'accroche .
- Lors du montage et du démontage du portique, 1 ou 2 personnes supplémentaires seront nécessaires pendant environ 10min afin de respecter des conditions de sécurité optimales.

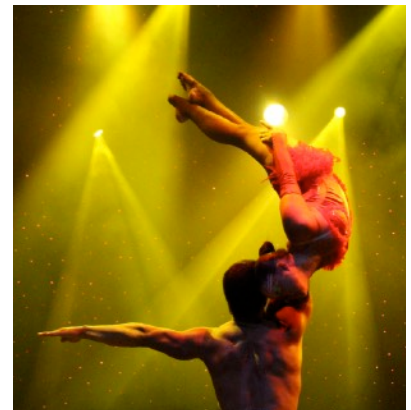


Installation / Montage:

Il faut compter au moins 4h30 heures entre l'heure d'arrivée et l'heure de la représentation.

- **Transport :** 1 voiture . Merci de prévoir une place de parking (gratuite) proche du lieu de représentation.
- **Temps de montage :** environ 1h30
- **Loges :** 1 loge chauffée pour 2 artistes (Table, chaises, poubelle, miroir, point d'eau ...), sanitaires à proximité .
- **Repas :** Prévoir tous les repas nécessaires pour chaque artiste durant le temps passé sur place.

1 artiste ne mange pas de viande merci d'en tenir compte dans la mesure du possible. En fonction de l'horaire de la représentation le repas peut être pris après le spectacle. Merci de nous consulter.



Son / Lumière :

- **Son :** La bande son est fournie sur clé USB au format mp3 ou wav. Le montage audio est fait en amont. Il n'y aura donc qu'une seule piste à lancer en début de spectacle.
- **Lumière :** La conduite lumière détaillée est fournie au technicien lumière. Les réglages et l'encodage se feront dès que les agrès aériens auront été accrochés. Pour chaque ambiance, un timecode et un repère visuel/ou audio sera précisé. Prévoir environ 2h d'encodage avec le technicien. Plusieurs tableaux utilisent de la lumière UV. Dans le plan de feu, des projecteurs doivent pouvoir éclairer les agrès aériens sur toute leur hauteur) .

Merci de nous transmettre des photos du site et votre plan de salle pour étudier la pré implantation.

Merci de nous informer des dimensions et des spécificités de votre lieu afin que nous puissions anticiper les adaptations nécessaires au bon déroulement du spectacle et emmener le matériel adéquat.





LUMINESCENCE

 Duo Lyodji

Contact : Maud 0608405845 / duolyodji@hotmail.fr www.duolyodji.com (révisé janv 2024)