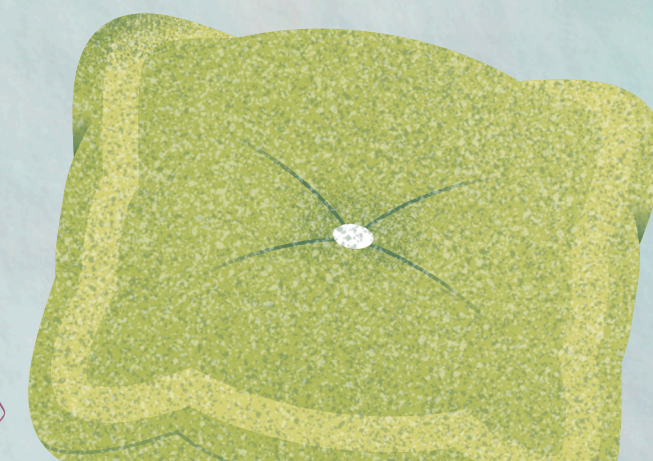
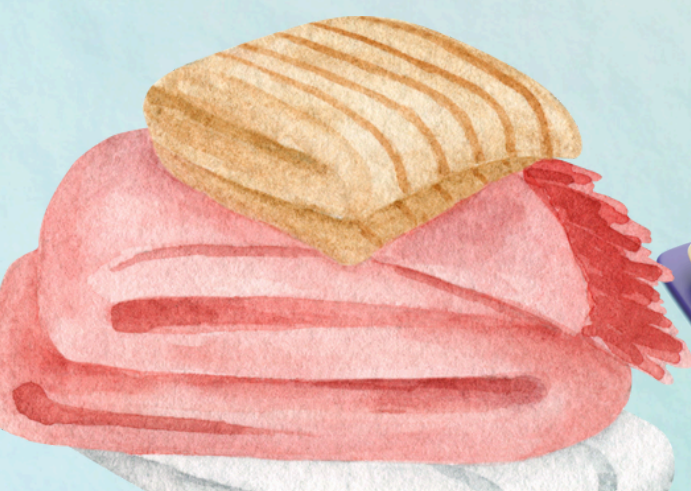


# Chouchou au secours des contes de fées



Cie  
Jolis  
Cœurs

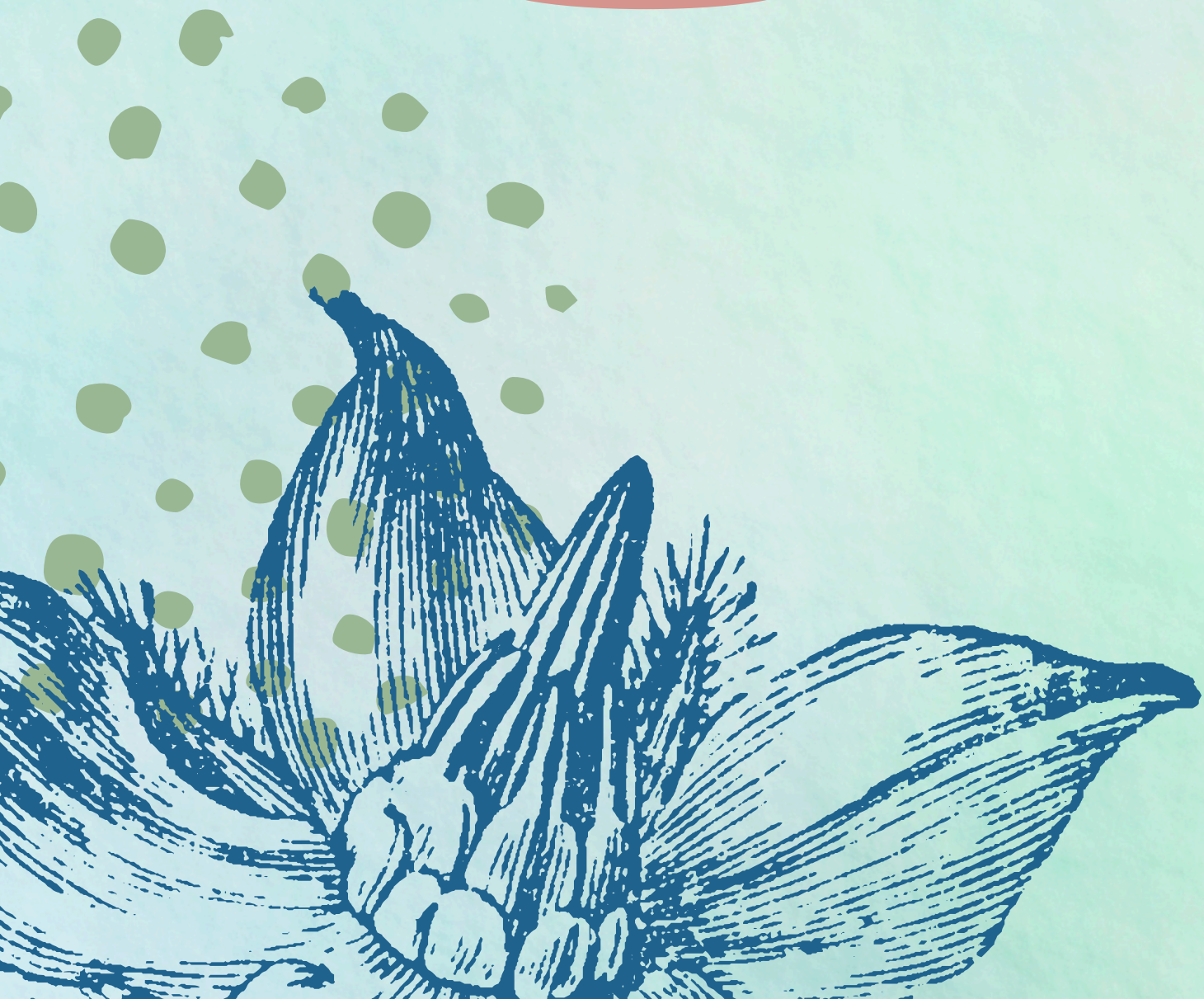
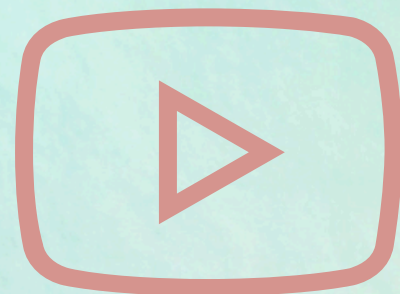
Ecrit et mis  
en scène par  
Catherine  
NOEL





# Teaser

[HTTPS://YOUTU.BE/HR7VAV4YS1U](https://youtu.be/HR7VAV4YS1U)



# Résumé

Chouchou est une magicienne, dynamique et drôle. Elle est LA référence en terme de soins pour les femmes du royaume des contes de fées. On peut se confier à elle et lui demander des remèdes magiques.

Son cabinet des curiosités dans lequel elle évolue, à mi-chemin entre une pièce secrète de voyance et une officie d'apothicaire, attire les héroïnes des contes de fées, à qui il arrive malheur.

Ce monde des contes de fées se veut moderne et drôle.

Chouchou leur procurera à chacune une solution magique, spécifique aux problèmes qu'elles rencontrent.

Parviendra-t-elle à venir au secours de tous les contes de fées ?



# Présentation

Ce spectacle en duo reprend des personnages féminins de contes connus, après "Ils vécurent heureux et eurent beaucoup d'enfants".

Il rend également ses lettres de noblesse à la médecine douce. A l'origine, avant tous les clichés, la guérisseuse, druidesse, sorcière, quel que fut le terme, est une grande connaisseuse des remèdes par les plantes.

C'est avec humour qu'elle va ainsi venir en aide à certains personnages de contes connus. Une suite des contes version moderne et drôle par le biais d'une doctoresse très chouchou.





# Note d'intention

La pièce de théâtre « Inspecteur Toutou » de Pierre Gripari a été très inspirante: des personnages de contes viennent demander justice auprès de l'inspecteur Toutou, idiot et maladroit, qui par conséquent sème la zizanie dans les contes.

J'ai opté pour le même remaniement des contes mais par le biais de la médecine, de la magie, des potions magiques dites de sorcières.

Suite à la lecture de l'essai de Mona Chollet « Sorcières: la puissance invaincue des femmes », j'ai eu envie de transformer l'image d'Épinal de la sorcière "vieille femme hideuse et effrayante" en jolie jeune femme, fraîche, douce et loufoque.

Les contes et personnages sont tout de suite reconnus par les enfants et les scènes modernes donnent un après à cette phrase si connue "Ils vécurent heureux et eurent de nombreux enfants."





# Mise en scène

La guérisseuse Chouchou est chez elle, dans son laboratoire très coloré, doté de potions magiques, fioles, grimoires, herbes en tous genres et reçoit chez elle des personnages de contes.

Les enfants participeront aux potions magiques, qui sont naturellement non toxiques ni dangereuses.

A tour de rôle, un groupe de trois à quatre enfants viendra sur scène pour aider chaque princesse. Entre chaque visite des princesses, Chouchou organise avec les enfants la surprise pour Clochette : elle leur fait répéter la danse et la chanson.





# L'équipe

## ECRITURE ET MISE EN SCÈNE

Catherine NOEL

## UN MOT SUR LA COMPAGNIE

Je me nomme Catherine NOEL, suis auteure et metteur en scène du spectacle. Après des études de professeur des écoles, je bifurque vers le monde théâtral puis fonde Jolis Coeurs. Je me spécialise dans les prestations évènementielles puis les spectacles enfants, forte de 20 ans d'expérience auprès des enfants.

A mes côtés, se tient une fidèle et talentueuse équipe de comédiens, musiciens, chanteurs ayant eux aussi un pied dans le monde de l'enfance via les prestations au sein de Jolis Coeurs.

Ensemble, nous créons, travaillons et répétons afin de mettre des étoiles dans les yeux des enfants, du savoir et des souvenirs plein la tête.





# FICHE TECHNIQUE



## Décor

- Fond décor
- Table
- Chevalet
- Accessoires :  
Grimoire / Fioles  
/ Herbes



## Espace scénique

15 m2



## Public

Age: 3 à 10 ans



## Durée

45 min

## Montage / Démontage

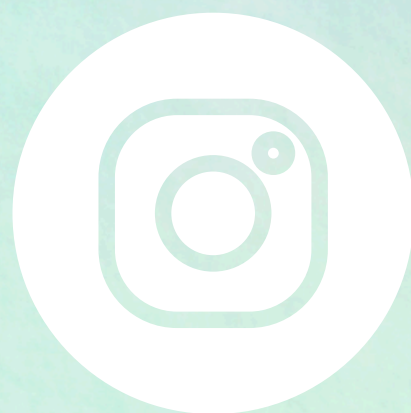
40 min / 20 min



# Contact



[contact@joliscoeurs.fr](mailto:contact@joliscoeurs.fr)



[@jolis.coeurs](https://www.instagram.com/jolis.coeurs)



[@fete.bonheur](https://www.facebook.com/fete.bonheur)



[Chaîne Jolis Coeurs](#)

09 53 84 32 15

<http://www.joliscoeurs.fr/spectacles/>