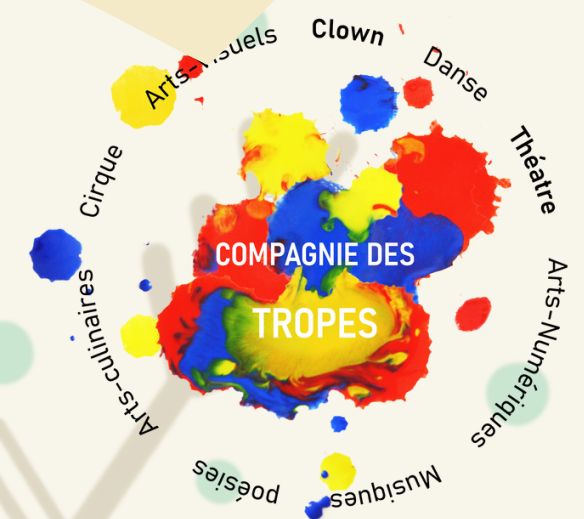
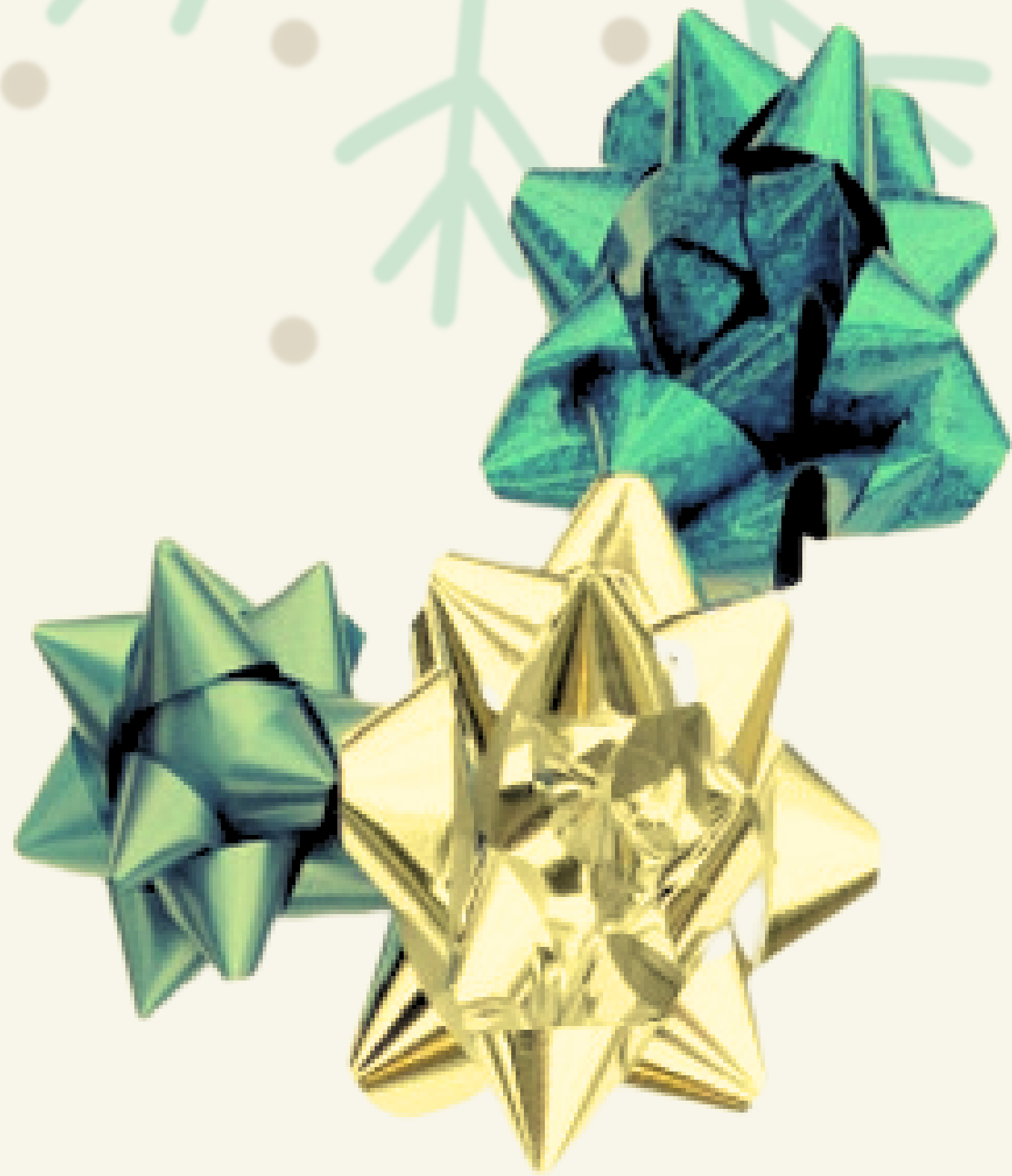


# LES ANGES LURÉS

UN SPECTACLE DE LA COMPAGNIE DES TROPES

Une performance de clowns sur glace de  
3 heures.

Une première en France, on s'en frotte les  
moufles !



# Une compagnie de spectacle vivant...

Ouverte sur la diversité, nos créations sont des dramaturgies plurielles qui mêlent les disciplines : le théâtre est rejoint par la musique, le clown par la danse, un dialogue exigeant des disciplines où chacune tient sa place à part entière. Car pour nous, le croisement des disciplines est synonyme de synergie et d'ouverture sur l'autre.

Nous avons à cœur d'inscrire dans nos spectacles la problématique de l'Homme, de sa place dans la société, de son Humanité. Pour cela, nous souhaitons nous positionner comme simple témoin du Présent tout en laissant également la part belle à l'imaginaire et l'onirisme. Par le rêve, les créations de la compagnie partagent avec le public le plaisir à voyager ensemble dans un ailleurs. A ce voyage, tous les publics sont conviés pour partager ensemble une expérience artistique.

## ...et de projets artistiques culturels ingénieux

Convaincue de l'importance de l'engagement social des artistes dans la société et de la démocratisation culturelle, notre activité s'étend au-delà des murs des salles de spectacles. La compagnie propose, parallèlement à son travail de création, des ateliers dans plusieurs écoles et lycées, pour ainsi partager sa passion du jeu et contribuer par le théâtre au développement de l'individu. De la création d'un spectacle à l'aménagement d'un club théâtre avec les CEMEA et la région ou à l'ENA, les encadrements sont professionnels tout en mêlant passion et plaisir.

Forte de toutes ses valeurs, nos créations ne pouvaient s'épanouir que dans un fonctionnement associatif et solidaire. Ce fonctionnement nous permet d'accueillir des stagiaires, des volontaires et des bénévoles avec qui nous partageons notre aventure. L'équipe souhaite également engager son travail artistique comme outil de médiation culturelle et de lien social. Ainsi, la compagnie s'engage dans la vie associative et citoyenne de la Cité.





# Notre scénario d'improvisation



Invités à organiser une surprises gelées et festives cinq lutins-gnomes-farfadets-ouvriers, s'affairent à préparer la fête et la tournée du Père-Noël. Seulement, ils sont en retard ! Une grosse tempête a immobilisé le traineau plusieurs heures dans la nuit. La fête a déjà commencé et presque rien n'est installé, il faut se hâter...

Comme si cela n'était pas assez, il faut déjà mettre en oeuvre les préparatifs du prochain voyage, sans compter tous les jouets qui ne sont pas encore fabriqués.

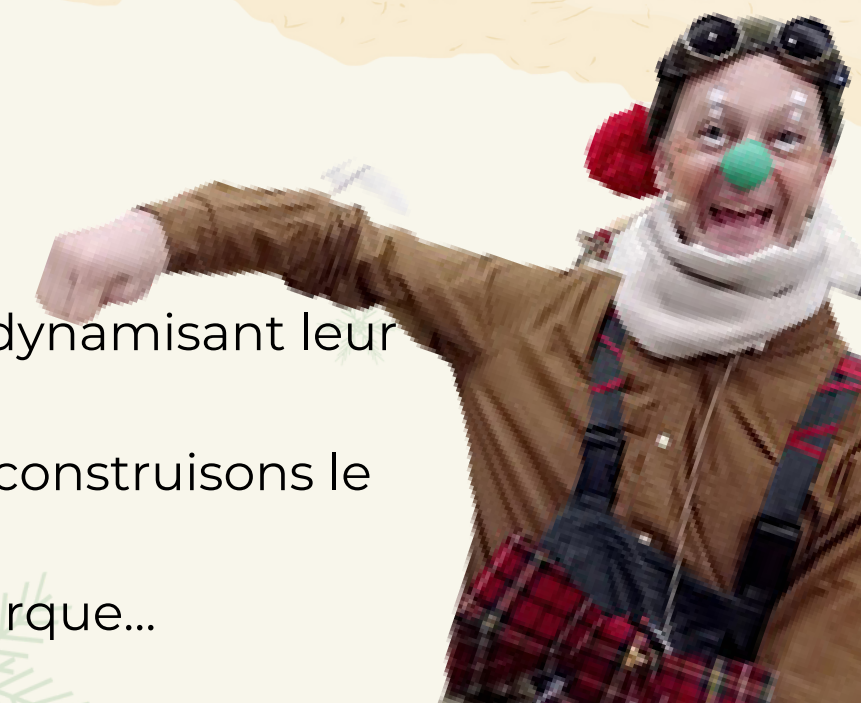
Les 5 Lutins-gnomes-farfadets-ouvriers (LGFO) ne savent plus où donner de la tête, et le caractère des uns ou des autres ne fait rien pour arranger leurs affaires : entre celui qui fait, celui qui défait ce qui est fait, celui qui ne fait pas et celui qui dit qu'il fait, il faudrait une bonne fée pour que tout soit fait à temps pour l'arrivée du Père-Noël, pour enfin pouvoir célébrer la fête !

## VIVRE UNE NOUVELLE EXPÉRIENCE AUTOUR DU LIEU PATINOIRE

Notre proposition est unique et festive, elle a pour objectif d'insuffler à vos patineurs la magie de Noël tout en dynamisant leur expérience d'utilisation du lieu.

Les LGFO peuvent investir tous les espaces de la banque à patins, à l'espace bar ou au local technique... nous construisons le schéma de circulation ensemble.

Il est aussi possible de rajouter des lutins hors glace avec d'autres disciplines comme la danse ou le cirque...





Avec nous **CHAUSSEZ** le risque, **GLISSEZ** vers la nouveauté et **RENOUVELEZ** vos évènements gelés

!

## La grande supercherie

Il y a un masque sous le masque !

Les LGFO sont avant tout des clowns qui rêvaient de devenir des lutins de Noël et des patineurs professionnels ! Si les enfants imagineront des personnages fantastiques, aux vues de leurs agilités les adultes quant à eux ne seront pas dupes !

Ce spectacle est une performance, nous sommes en totale improvisation.

C'est audacieux; nous avons l'expérience de l'interaction instantanée. Nous vous invitons toutefois à nous accueillir deux jours avant pour nous approprier l'espace et répéter en condition pour mieux mettre en valeur votre patinoire, votre événement.

NB : Détail du scénario sur demande.

## Déroulé

Ce spectacle est un spectacle de performance clownesque. Il se compose d'artistes clowns et d'artistes musiciens. Il est réalisé autour d'un scénario d'improvisation. Celui-ci est composé de plusieurs temps de spectacle et de plusieurs temps de déambulation.

Ainsi pendant 3 heures la patinoire sera traversée par nos gais-lurons, outils à la main, allant d'un endroit à l'autre pour gérer les préparatifs, interagissant au passage avec les patineurs.

Un spectacle découpé en série de petits épisodes ponctuera ces déambulations.

Les spectateurs se frotteront les moufles au contact de nos Anges'lurés de leurs inventions, accidents, gags et de toutes les interactions possibles et imaginables





# Boîte à outil du LGFO

## ESPACES UTILISÉS:

- Vestiaire (atelier des lutins)
- patinoire + espace central.
- Autre zone à définir (écuries des rennes, à chaque fois que les LGFO reviennent des écuries ils ont sur eux, de la neige, de la sciure ou de la paille).

Avec vous nous construisons le parcours de LGFO, il est donc possible d'utiliser d'autres espaces de la patinoire.

## AU MILIEU DES PATINEURS :

Notre proposition s'organise au milieu des patineurs, c'est avant tout une déambulation. Des temps spectaculaires ponctueront les 3 heures, il est alors conseillé que les patineurs s'arrêtent de glisser pour regarder et participer à l'impromptu.

## ARTISTES :

→ à partir de 1

Nous vous conseillons toutefois de choisir à minima la formule à 4 clowns et 1 musicien.ne. Cela permet de mieux faire vivre l'histoire et de mieux dynamiser l'espace patinoire.

## ACCUEIL DES ARTISTES :

- Possibilité de venir la veille de la représentation pour réglage, repérage et répétition.
- 1 salle fermant à clef avec tables, chaises et si possible 1 ou 2 miroirs, en fonction de loge
- Location d'un véhicule (décors et équipe) et repas de l'équipe des Anges Lurés.
- Catering simple : bouteilles d'eau, café ou eau chaude, une petite collation.

## CONTRIBUTION DE L'ORGANISATEUR (À DISCUTER)

- Régie matérielle et sonore
- Sapin de Noël
- Kit décoration sapin de Noël
- Faux cadeaux (10 à 20).
- Dalles en caoutchouc emboîtable pour piste centrale.
- Moquette ou tissu pour tapis de cérémonie afin de faire amener le sapin par les LGFO.
- 4 ou 5 patins à glace et protège-lames.
- Sonorisation des LGFO
- Système de diffusion pour micro-cravattes.
- Au choix : éclairage. (Ce spectacle est pensé sans régie lumière. À votre demande nous pouvons en créer une sur mesure et louer le matériel nécessaire et ajouter un régisseur).

## SI POSSIBLE :

- 1 grand carton pour faire tenir un homme assis ou debout.
- 1 pelle professionnelle
- 1 grand balais extérieur professionnel.
- 2 grands seaux
- 1 longue planche en bois
- 1 machine à neige.
- 1 atelier lettres au père-noël pour que les lutins récupèrent les lettres.

## FOURNI PAR LA COMPAGNIE DES TROPES

- Costumes
- Accessoires
  - Cadeaux de Noël
  - Papier cadeau pour accessoires.
  - 10-20 cartons pour faux cadeaux.
  - Paille
  - Fausse neige
  - Caisse à outils
  - Seau de peinture et pinceau
  - Produit à lustrer



# Contact

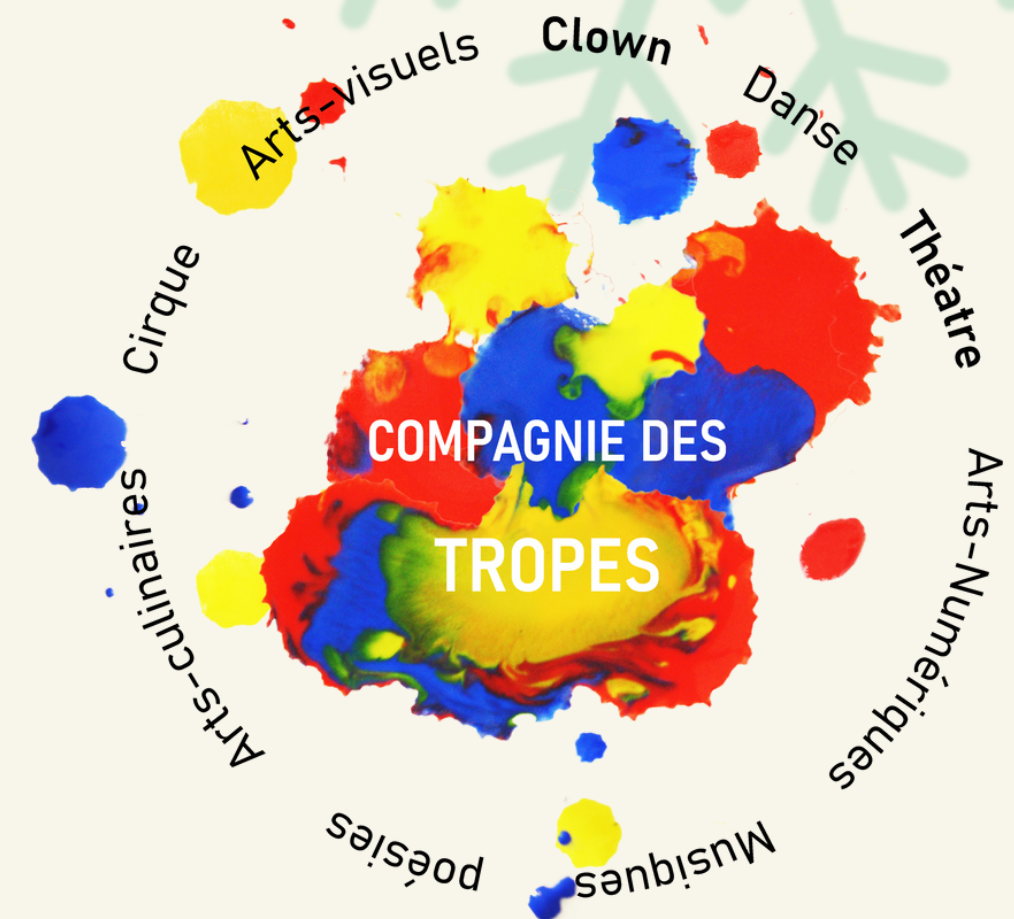
MVAC, Paris 15,  
22, rue de la Saïda BP n°90 75015 PARIS

07 69 96 01 26

[www.lacompagniedestropes.fr](http://www.lacompagniedestropes.fr)  
[bureau@lacompagniedestropes.eu](mailto:bureau@lacompagniedestropes.eu)

**Directrice artistique :** Lucile ANDRÉ

[lucile.andre@lacompagniedestropes.eu](mailto:lucile.andre@lacompagniedestropes.eu)



Siret : 788 527 00026 / RNA : W751212516 / APE : 9001Z Licence  
d'entrepreneur du spectacle : 2-1092517/3-1092518