

*La compagnie
Le Bocal à Baleines
présente*



Romance

un spectacle jeune public

Ce conte débute comme le rituel de nombreuses familles avant de se coucher :

on s'installe confortablement dans son lit et le temps est alors suspendu grâce à la lecture.

Mais ce soir là, rien ne se déroule comme prévu!



Un livre s'ouvre.

Une voix envoûtante nous invite à nous perdre dans un monde imaginaire.

Les pages se tournent et s'animent.

Romance, une espiègle héroïne, apparaît dans une folle aventure.

Ses péripéties l'entraînent dans une chute vertigineuse.

Elle se réveille et réalise avec stupeur qu'elle est dans une bibliothèque !

Retrouvera-t-elle son monde, son histoire, son livre ?



Nous proposons, le temps du spectacle, d'aborder le récit comme à l'époque des traditions où les grands contaient des histoires aux plus petits pour donner naissance aux rêves et à de grandes émotions.

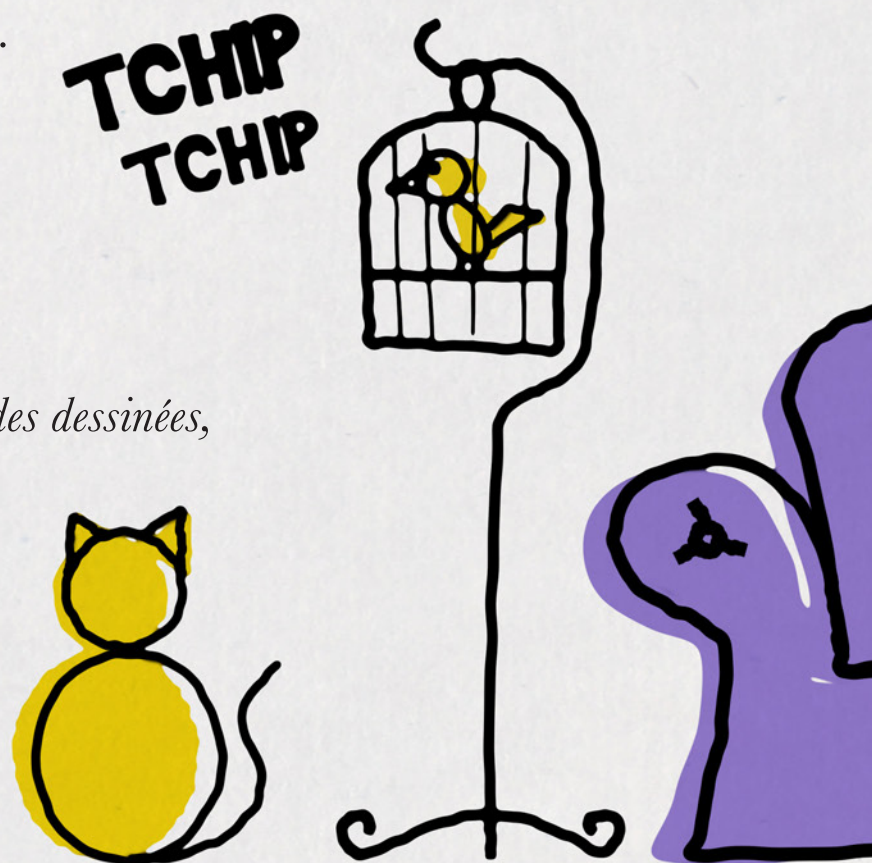
L'épopée de Romance débute comme le mythe de Narcisse. Sa fascination pour elle même l'entraîne dans cette chute qui l'invite à rencontrer d'autres horizons.

C'est une traversée initiatique au cœur des livres et de ce lieu captivant qu'est la bibliothèque.

Des ouvrages sortent des étagères : livres sensoriels, bandes dessinées, romans, carnet de route, et tant d'autres...

Ils s'imposent à elle et l'enrichissent.

Le spectacle est une ode au voyage, à l'inconnu et bien sûr à la littérature.



*Romance sensibilise les enfants, dès le plus jeune âge,
à l'univers littéraire grâce à la danse
et la projection animée.*

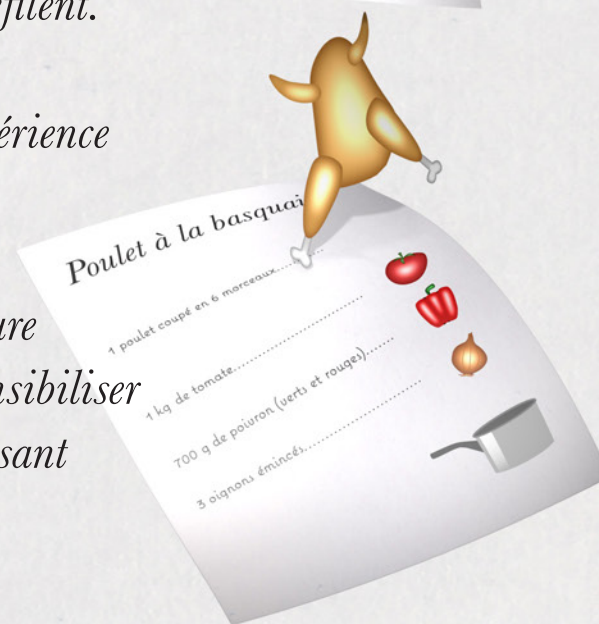
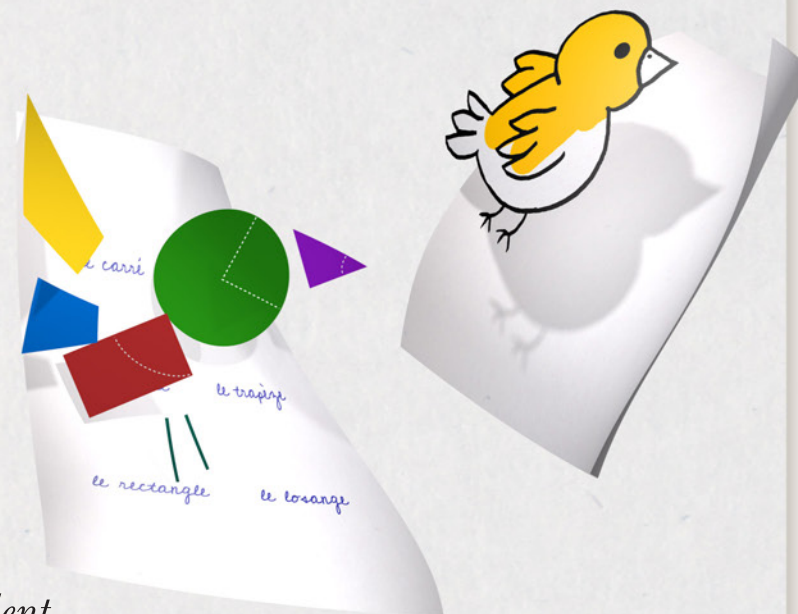
C'est une histoire qui se regarde, s'imagine et s'écoute.

*Notre esprit s'intrigue devant les mots et les illustrations
qui apparaissent et se transforment.*

L'interprète et l'écran interagissent à mesure que les pages défilent.

*Chacun donne un sens à ce qu'il voit, en fonction de son expérience
de lecteur averti ou en devenir.*

*Nous désirons donner l'accès à l'évasion au travers de l'écriture
et des images, mettre en exergue les richesses culturelles et sensibiliser
les enfants et les plus grands au livre intemporel tout en utilisant
des outils artistiques actuels.*



Fiche technique

Nous cherchons toujours à nous adapter au mieux à la disposition du lieu proposé par l'organisateur.

Temps de montage technique : 1h30 environ

La régie (matériel fourni)

Vidéo projecteur + support (recul minimum 7,5m)

Ecran de projection de 4,5 x 2,5 m

Lecteur multimédia

Sonorisation (jauge max. 150 pers.)

Merci de nous communiquer, le cas échéant, le matériel technique à disposition

Lumières

Semi obscurité indispensable

Plan de feu adapté selon l'équipement lumière à disposition

Espace de jeu

Ouverture : 5m minimum

Profondeur : 4m minimum

Sol lisse et propre

Loges

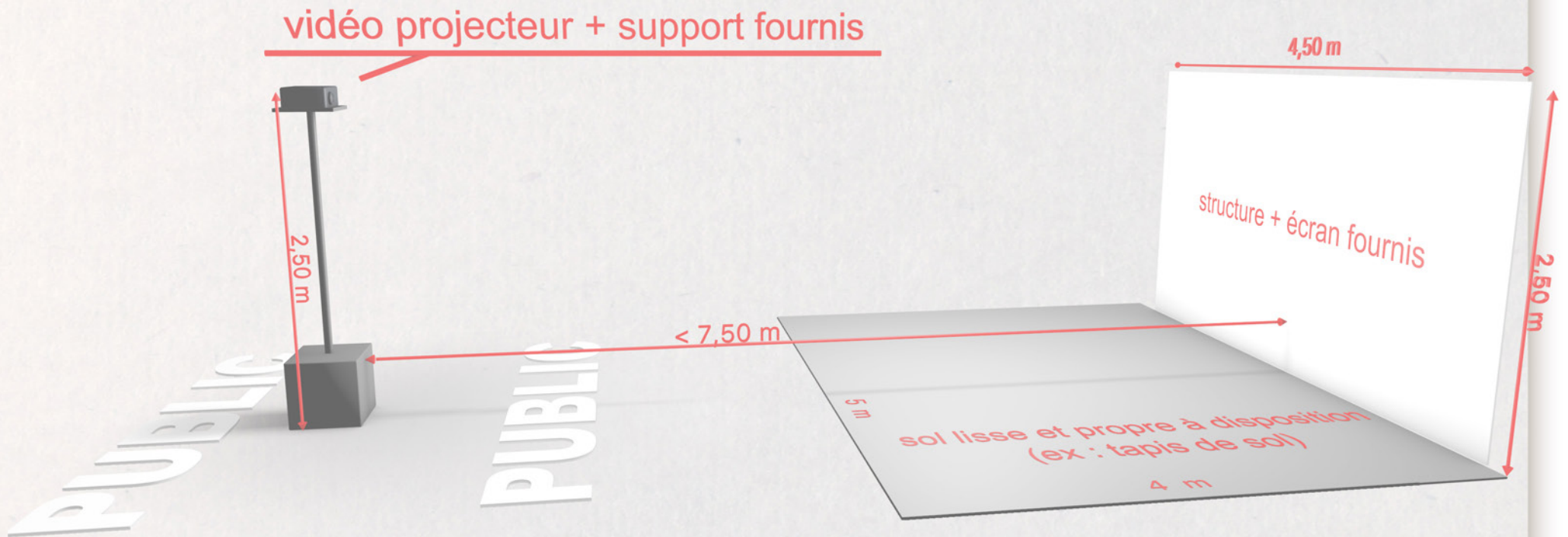
Une loge ou un espace fermé chauffé. Bouteille d'eau à disposition



Morphologie et topographie de l'Oiseau : 1. Mandibule supérieure; 2. Mandibule inférieure; 3. Menton; 4. Moustache; 5. Joues; 6. Gorge; 7. Poignet de l'aile; 8. Epaule; 9. Poitrine; 10. Barres alaires; 11. Tarse; 12. Ventre; 13. Flancs; 14. Rémiges secondaires; 15. Rémiges primaires; 16. Sous-caudales; 17. Sus-caudales; 18. Rectrices externes; 19. Croupion; 20. Scapulaires; 21. Dos; 22. Nuque; 23. Bandeau sur l'œil; 24. Sommet de la tête; 25. Bandeau de la tête; 26. Bande crânienne; 27. Sourcil; 28. Cercle orbital; 29. Lora; 30. Couvertures alaires; 31. Scapulaires; 32. Rémiges secondaires; 33. Rémiges primaires; 34. Miroir (Canard); 35. Bordure de l'aile; 36. Axillaires; 37. Bord antérieur de l'aile; 38. Bord postérieur de l'aile.

Schéma technique explicatif

Certains critères sont indispensables au bon déroulement et à la qualité de la représentation.



Durée en fonction de l'âge des enfants

Version pour tout petits de 20 minutes

Version à partir de 3 ans de 30 minutes

*Nous proposons toujours une rencontre des artistes avec le public après le spectacle.
comptez 20 minutes en plus !*



Devis sur demande en fonction de la prestation

Pour une représentation sur plateau nous pouvons être accompagné de notre régisseur lumières

Jérémie Couteau

Artiste visuel

Diplômé du Conservatoire Libre du Cinéma Français, il travaille pour différents corps de métier de l'audiovisuel (machinerie, scripte, régie, mise en scène) puis riche de ses expériences en production, il s'oriente vers l'univers de la post-production (montage, effets spéciaux) et du graphisme d'animation (motion design).

En parallèle, il participe à la création dans le domaine du spectacle vivant: créations de décors plastiques et virtuelles, réalisations et montages de vidéos interactives, ...

En 2010, il crée la Compagnie Le Bocal à Baleines pour approfondir son travail autour de l'image et de la scénographie des spectacles.

Elise Couteau

Chorégraphe & interprète

Danseuse diplômée d'Etat, elle débute sa carrière en 2001, où elle est l'interprète de plusieurs chorégraphes internationaux en danse contemporaine et dirige des ateliers autour du mouvement (faculté de Versailles, conservatoires, centres culturels, associations ...)

En 2005, la compagnie du Théâtre de l'Ombrelle lui fait découvrir le jeune public par le biais de son théâtre d'ombres.

Depuis, elle élabore des pièces chorégraphiques autour de l'imaginaire et de l'enfant au sein du Collectif Scapulo & Barbotine : Bloop, Bulles... et Pop!

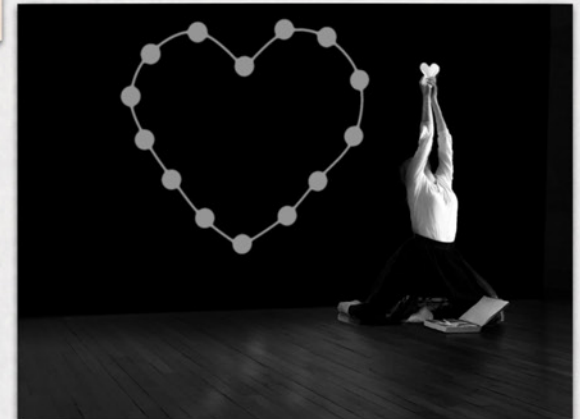
Les Lacets des Fées Chiffon.

Elle crée en 2010 la Compagnie Le Bocal à Baleines afin de mener une recherche approfondie autour du corps et de l'illusion graphique.





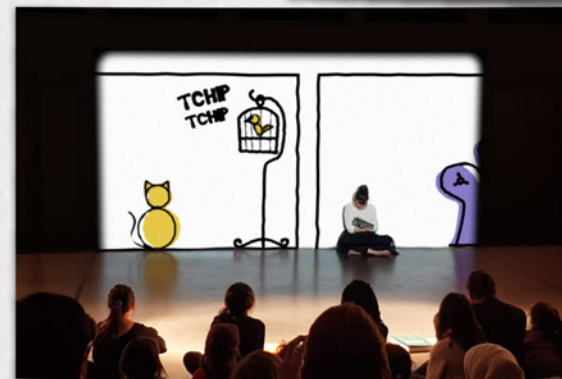
BOURG LE ROI 2019



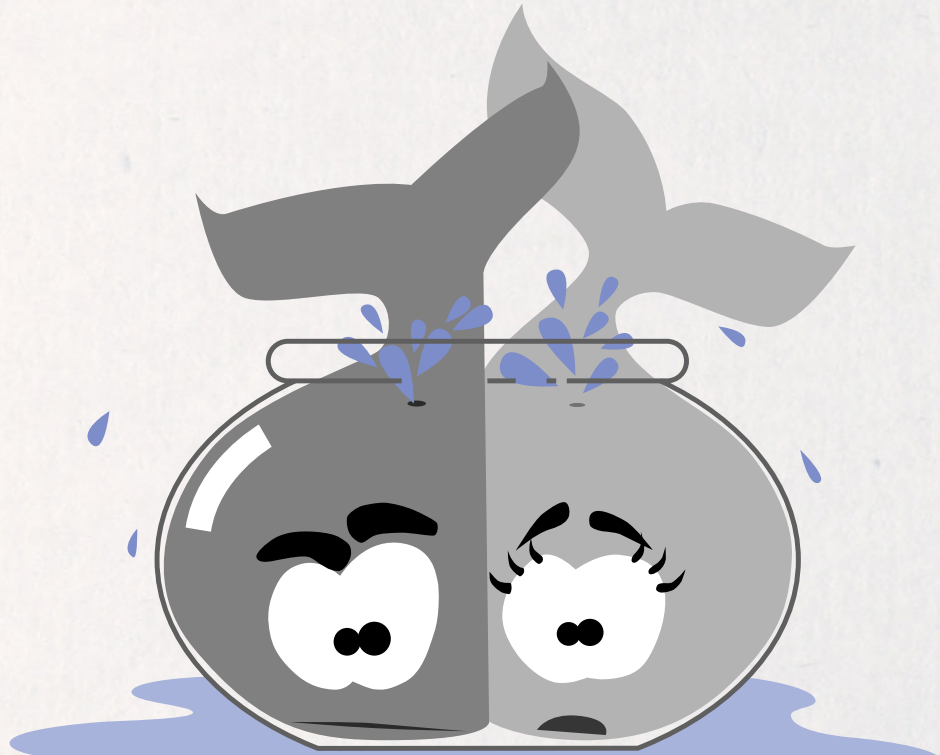
BOUFFÉMONT 2018



ALÉSIA 2018



Nous contacter



Le Bocal à Baleines
danse et arts visuels

contact@lebocalabaleines.fr

06 64 35 08 15
06 50 49 52 19

www.lebocalabaleines.fr

9 rue Labrouste 75015 Paris
28 Cours Pierre Puget 13006 Marseille



Vous nous trouverez aussi par là ...