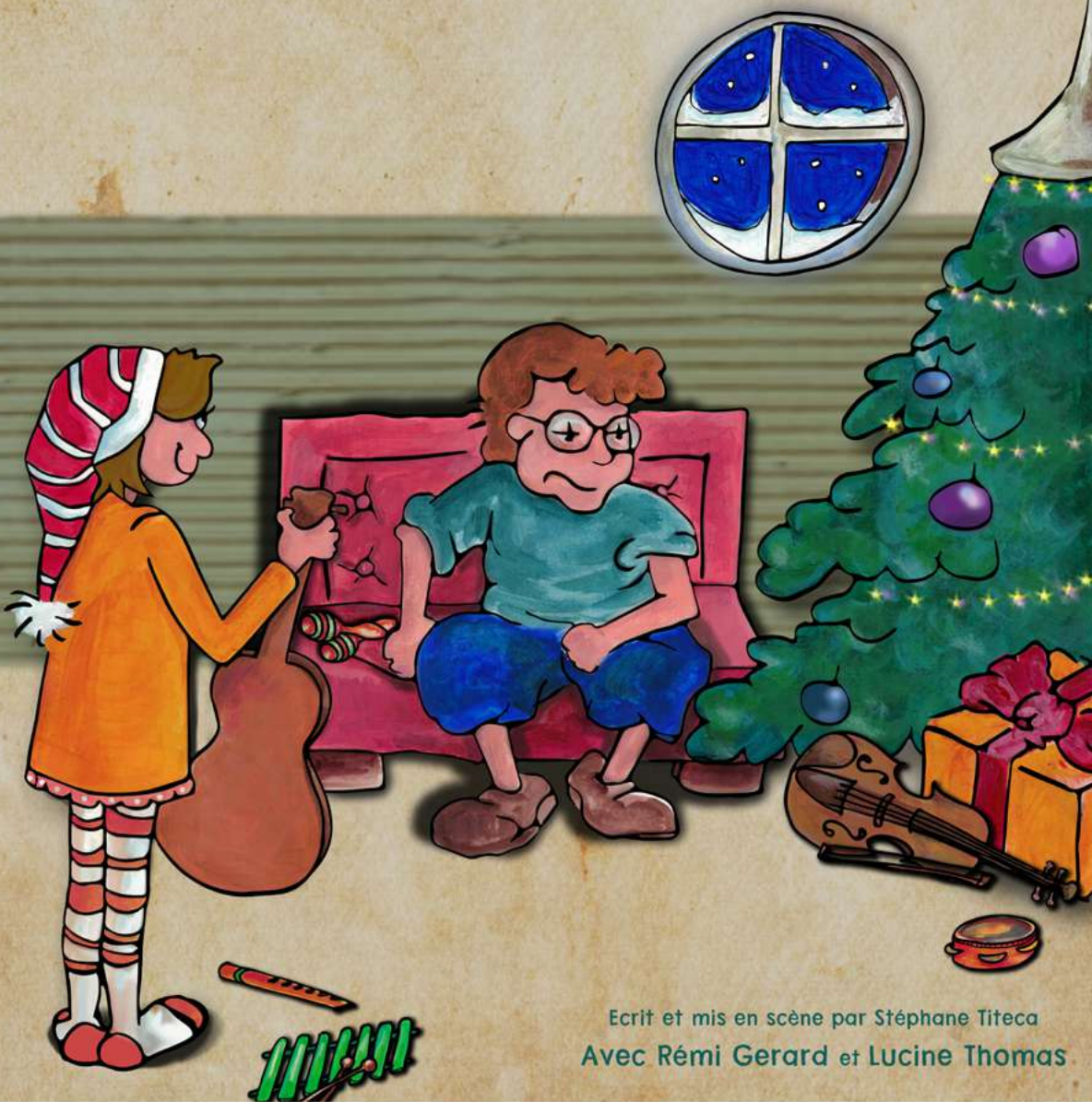


(Mauvais) Esprit de Noël

conte musical et théâtral



Ecrit et mis en scène par Stéphane Titeca
Avec Rémi Gerard et Lucine Thomas

WWW.TITECOMPAGNIE.FR

Chamberay

Ville de Saint-Avertin

VILLE DE TOURS

Montbazouin

LA TITE
COMPAGNIE

(Mauvais) Esprit de Noël

Contre théâtral et musical dès 5 ans

Texte et mise en scène de
Stéphane Titeca

Avec :

Rémi Gérard : Nicolas
Lucine Thomas : Milena

A partir de 5 ans
Durée : 45 minutes

Accueils en résidence :

Ville de Chambray-lès-Tours
Ville de Saint-Avertin
Ville de Tours
Ville de Montbazou

SOMMAIRE

L'histoire

5

Extrait

6

Comédiens

8

Plasticienne scénographe

9

Auteur et metteur en scène

10

Conditions techniques

11





L'HISTOIRE

C'est la nuit de Noël : Nicolas doit partager sa chambre avec Milena, la fille de la nouvelle femme de son père.

Mais Nicolas déteste Noël, contrairement à Milena, très heureuse de fêter ce moment avec sa nouvelle famille, qui adore les chants et les contes de Noël ! Pour Nicolas, hors de question de parler de "famille", de chanter des chants de Noël ou de faire des efforts. Il doit supporter cette petite fille qui lui casse les oreilles avec ses chants et tout son « boucan ». Mais c'est la nuit de Noël, et cette nuit-là tout devient possible..."

Dans cette création, il s'agit d'aborder la magie de Noël à travers un sujet d'actualité : deux enfants qui vivent leur premier Noël dans une famille recomposée.

Comme elle a déjà pu le faire dans ses précédentes pièces, la TITE Compagnie donne une place centrale au conte dans cette nouvelle création. A travers l'interprétation de trois contes du monde et un décor évolutif, *(Mauvais) Esprit de Noël* nous fait voyager dans le Grand Nord. Avec des musiques et des chants composés et interprétés en direct sur scène, toute la bande son de la pièce se construit devant les spectateurs.

EXTRAIT

Scène 1



Milena est dans sa chambre, il y a un tas d'instruments de musique et de décoration de Noël un peu partout elle chante à tue-tête sur une bande, un chant de Noël, elle est habillée en lutin de Noël, Nicolas débarque furie

NICOLAS : Tu ne pourrais pas arrêter ce boucan j'arrive pas à lire !

MILENA : *(surprise)* Quoi ?

NICOLAS : Tu me casses les oreilles !

MILENA : Quand je serai grande, je serais chanteuse.

NICOLAS : Pendant que tu es petite, tu ne voudrais pas faire mime ?

MILENA : C'est la nuit de Noël Nicolas, c'est le soir où on doit chanter des chants de Noël en famille.

NICOLAS : Un, J'aime pas Noël et deux, t'es pas de ma famille !

MILENA : Tu es mon demi frère !

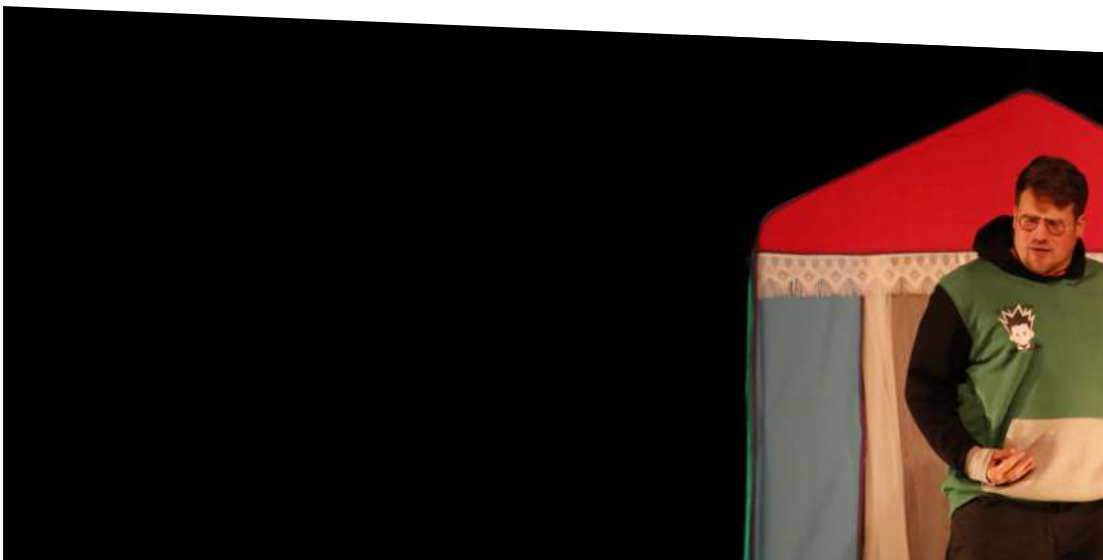
NICOLAS : C'est pas parce que ta mère a épousé mon père que tu es ma demi-sœur ! T'es juste un truc bruyant avec laquelle on me force à vivre une semaine sur deux. Et si y avait pas cette de garde alternée nulle, je serais en train de fêter Noël, avec ma mère.

MILENA : Pourquoi tu es aussi méchant avec moi ?

NICOLAS : Parce que ! Et puis fout moi la paix, tout ce que je veux c'est être tranquille. *(à chaque fin de réplique il fait mine partir, il était juste venu lui dire de se taire pas commencer un dialogue)*

MILENA : Moi je suis heureuse d'avoir trouvé un grand frère. Avant j'avais que maman, je suis contente qu'on soit plus que toutes les deux, qu'on soit une famille, même une semaine sur deux

NICOLAS : t'es pas de ma famille et tais-toi maintenant sinon...



MILENA : Sinon quoi ?

NICOLAS : Sinon.... Sinon ça va mal se passer.

MILENA : C'est quoi ce que tu lis (*montrant le livre qu'il a dans les mains*)

NICOLAS : Ca te regarde pas !

MILENA : Ça m'intéresse

NICOLAS : Occupes toi de tes fesses.

MILENA : Oh le gros mot !

NICOLAS : Je suis pas gros ! Bon, C'est pour le bahut, ça parle de pourquoi les sapins gardent leur feuilles en hiver.

MILENA : Tu me racontes ?

NICOLAS : C'est pas parce que tu veux devenir chanteuse que je vais te faire le comédien, tu veux quoi encore ? Qu'on fasse un spectacle de Noël tous les deux ?

MILENA : Si tu me racontes, je te promets j'arrête de chanter...

NICOLAS : C'est tentant.... pour toujours ?

MILENA : Non juste là

NICOLAS : Evidement, c'était trop beau !

MILENA : Allez raconte !

NICOLAS : J'ai autre chose à faire que raconter des histoires à une gamine... (*il va pour sortir*)

MILENA : Si tu le fais pas, je dis à ton père ce que tu fais le soir (*il revient*)

NICOLAS : Quoi ? qu'est ce tu racontes, je ne fais rien le soir !

MILENA : Quand on est couché... j'ai tout entendu...

NICOLAS : Qu'est ce t'as entendu ? T'as rien entendu du tout.

MILENA : Si.

NICOLAS : Ca m'étonnerait... et qu'est ce que, « soit disant » je ferais ?

MILENA : Tu joues avec ton portable alors qu'on n'a pas le droit après 18h.

NICOLAS : Pas du tout !

MILENA : Je t'ai entendu te lever en douce pour le récupérer dans l'entrée l'autre soir, alors j'ai fait attention et je sais que tu le récupères tous les soirs.

NICOLAS : De toute façon chez maman j'ai le droit.

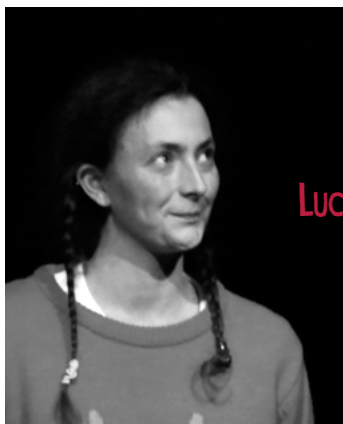
MILENA : Donc je peux le dire à ton père ?

NICOLAS : Ça ne me dérange pas, je suis grand tu sais moi.... Bon.... Je vais te raconter cette histoire mais pas parce que j'ai peur de ce que tu pourrais dire, juste parce que je vois que tu es une petite fille toute seule...

MILENA : Merci !



COMÉDIENS



LUCINE THOMAS

Milena



Après une formation de chanteuse et musicienne à Jazz à Tours, Lucine Thomas rejoint la TITE compagnie en 2018 en tant que formatrice dans les ateliers et stages théâtre.

Pour cette nouvelle création de la compagnie, elle se relève comédienne et met à profit ses talents de chanteuse et musicienne pour interpréter avec brio le rôle de Milena, imaginée pour elle.



RÉMI GÉRARD

Nicolas

Formateur à la compagnie depuis plusieurs années maintenant, Rémi Gérard est d'abord comédien.

En 2019, il reprend le rôle de Hippolite Mc Cormick dans la pièce *Le fantastique Mc Cormick* de la TITE Compagnie, en alternance avec Stéphane Titeca.

Le rôle de Nicolas dans cette nouvelle création (*Mauvais*) *Esprit de Noël* a été spécialement pensé et écrit pour lui.

PLASTICIENNE SCÉNOGRAPHE



DANIELLE MARCHAL

Diplômée des Arts décoratifs de Strasbourg, elle réalise depuis de nombreuses années décors, costumes et accessoires pour les compagnies de spectacle vivant de la Région Centre-Val de Loire.

Depuis 2013, elle a pu travailler avec onze structures différentes, ce qui représente au total sa participation sur 21 créations. Elle a travaillé à plusieurs reprises avec les ateliers de la Pinguennererie, la compagnie l'Echappée belle, la compagnie La Clef mais aussi avec la maîtrise du conservatoire de Tours sur l'opéra Marco

Polo et l'ensemble vocal Alingavia sur le concert *Peer Gynt*.

Cette nouvelle création est la sixième de la Tite Compagnie pour laquelle Danielle Marchal réalise la scénographie. En effet, après *Le Fantastique Mc Cormick* en 2013, *Le Choix des âmes* en 2015, *Le Trésor d'Hippocrate le pirate !* en 2016, *Les dents du peigne* en 2019, *Elina au pays des 7 lunes* en 2020 et aujourd'hui (*Mauvias*) *Esprit de Noël*.

AUTEUR ET METTEUR EN SCÈNE



STEPHANE TITECA



Formé au conservatoire de Tours et par **Jean Laurent Cochet**, Stéphane Titeca est auteur, comédien, metteur en scène et improvisateur.

Il a travaillé avec différentes compagnies, dont Les sans lacets, Le théâtre de la valise, Les Quetzal, La Cie la clef, et de nombreux artistes : Alexis Desseaux, Laurence Cordier, Valérie Lesage, Alain Leclerc, Lina Lamara, ...

Il a également travaillé avec Alain Sachs dans la pièce *Kean*, de janvier 2019 dans des théâtres parisiens puis en tournée. jusqu'en 2021. Cette pièce a reçu 5 nominations au Molière en 2019.

En 2012, il fonde la Tite Compagnie et en assume depuis la direction artistique.

Il a écrit une trentaine de pièces, dont une dizaine a été éditée. Il a également réalisé plusieurs mises en scène de pièces jeune public, de classiques et de pièces contemporaines.

Il poursuit aujourd'hui encore un objectif d'écriture populaire et exigeante, qui divertit tout en amenant vers la réflexion.

En 2015, il a reçu le Grand Prix du Théâtre pour sa pièce *Le Choix des âmes*, qui rencontre un véritable succès aux festivals OFF d'Avignon 2016, 2017 et 2022, et lors de sa tournée en 2018. Cette pièce a aujourd'hui à son actif plus de 100 représentations en France et à l'international. En 2019, il reçoit le prix du **Meilleur auteur contemporain** au Palmarès d'Avignon à L'Unisson, pour sa pièce *Les dents du peigne*.

Stéphane Titeca est de ceux qui ne s'arrêtent jamais, ses projets sont toujours nombreux, que ce soit en écriture ou en tant que comédien.

CONDITIONS TECHNIQUES



*Affiche et photos disponibles sur notre site internet www.titecompagnie.fr
(rubrique Accès Pro, mot de passe TiteComp@gnie)*

**Si votre salle n'est pas équipée, nous proposons une version en autonomie technique complète.
Pour plus d'informations [merci de nous contacter.](#)**

GÉNÉRALITÉ

Durée du spectacle : 40 à 45 min
Jauge : 300p maximum
Montage : 2h minimum (pour la version en autonomie)
Démontage : à l'issue du spectacle

PLATEAU

Ouverture minimum : 5m
Profondeur minimum : 3m
Hauteur sous perche minimum : 3,5m

Boite noire à l'italienne
Noir salle complet

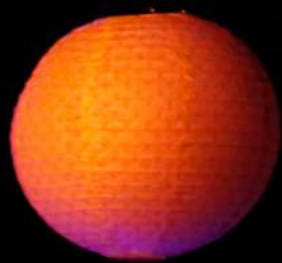
RÉGIE

La régie devra être placée en salle, centrée à la scène, derrière le public.
Personnel minimum à prévoir par l'organisateur : 1 technicien du spectacle

MATÉRIEL À FOURNIR

En cours d'édition





LA TITE COMPAGNIE

La [Tite Compagnie](#) est une compagnie de théâtre professionnelle, née au cours de l'été 2012. Elle travaille à la fois auprès du jeune public et du tout public, avec pour ligne directrice la volonté d'offrir un spectacle le plus exigeant possible au plus grand nombre.

En résidence à Chambray-lès-Tours depuis décembre 2016, elle poursuit par ailleurs un travail d'atelier et de formation auprès des jeunes dès 4 ans et des adultes.

**Faire venir partout le théâtre, faire rêver,
faire rire, faire réfléchir.**

Après sa dernière création jeune public *Elina au Pays des 7 lunes*, La TITE Compagnie poursuit son travail auprès des plus jeunes avec cette dernière création (*Mauvais*) *Esprit de Noël*, une pièce touchante et drôle, qui aborde des thèmes d'actualités tout en nous plongeant au coeur de l'hiver et de la magie des fêtes de Noël.



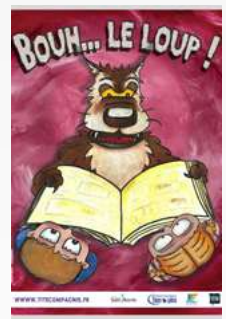
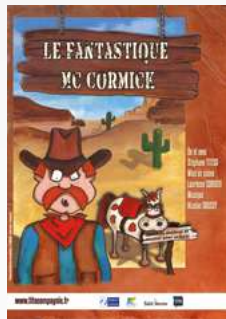
CONTACTS

Diffusion – Manon Debarre | manon@titecompagnie.fr | 06 34 25 41 05

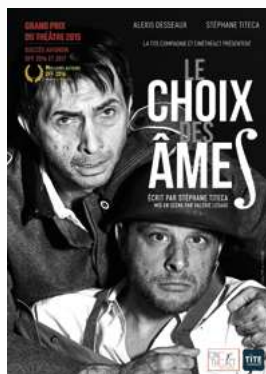
Direction artistique – Stéphane Titeca | contact@titecompagnie.fr | 07 82 23 83 61

Les autres pièces en tournée

Jeune public



Tout public





Une production La Tite Compagnie

1 rue des écoles
37170 Chambray-lès-Tours
www.titecompagnie.fr

Tél. 02 34 38 08 67

Port. 07 82 23 83 61

Diffusion

Manon Debarre | manon@titecompagnie.fr | 06 34 25 41 05

Direction artistique

Stéphane Titeca | contact@titecompagnie.fr | 07 82 23 83 61

Production

Elise Talbot | elise@titecompagnie.fr | 07 82 23 83 61

SIRET 503 298 226 00039 - N°APE 9001Z - Licence N°2-1059891 - Licence N°3-1104396
Crédits photographiques : Manon Debarre

