

Seule en roue

Prix du Jeune Talent
de la Ravoire
2019

Prix
Spectacle Comique
Fisico Festival - Alba (IT)
2019

Prix du Public
Festival du Nez Rouge
2019



Solo d'une clowne contorsionnée sur vélo acrobatique

Creation 2019



Sommaire

En résumé	3
Synopsistoire	4
Note intentionnative	6
Biographie	7
Fiche technique	
En intérieur	8
En extérieur	9
Les points à connaître	10
Alloooo ?	11

En résumé...



Clowne contorsionnée

Avec ou sans vélo

En salle, sous toile et en rue

56 min et 33,5 sec

30 min et 10 sec

14 min et 59 sec

7 min piles

Temps et espace flexible

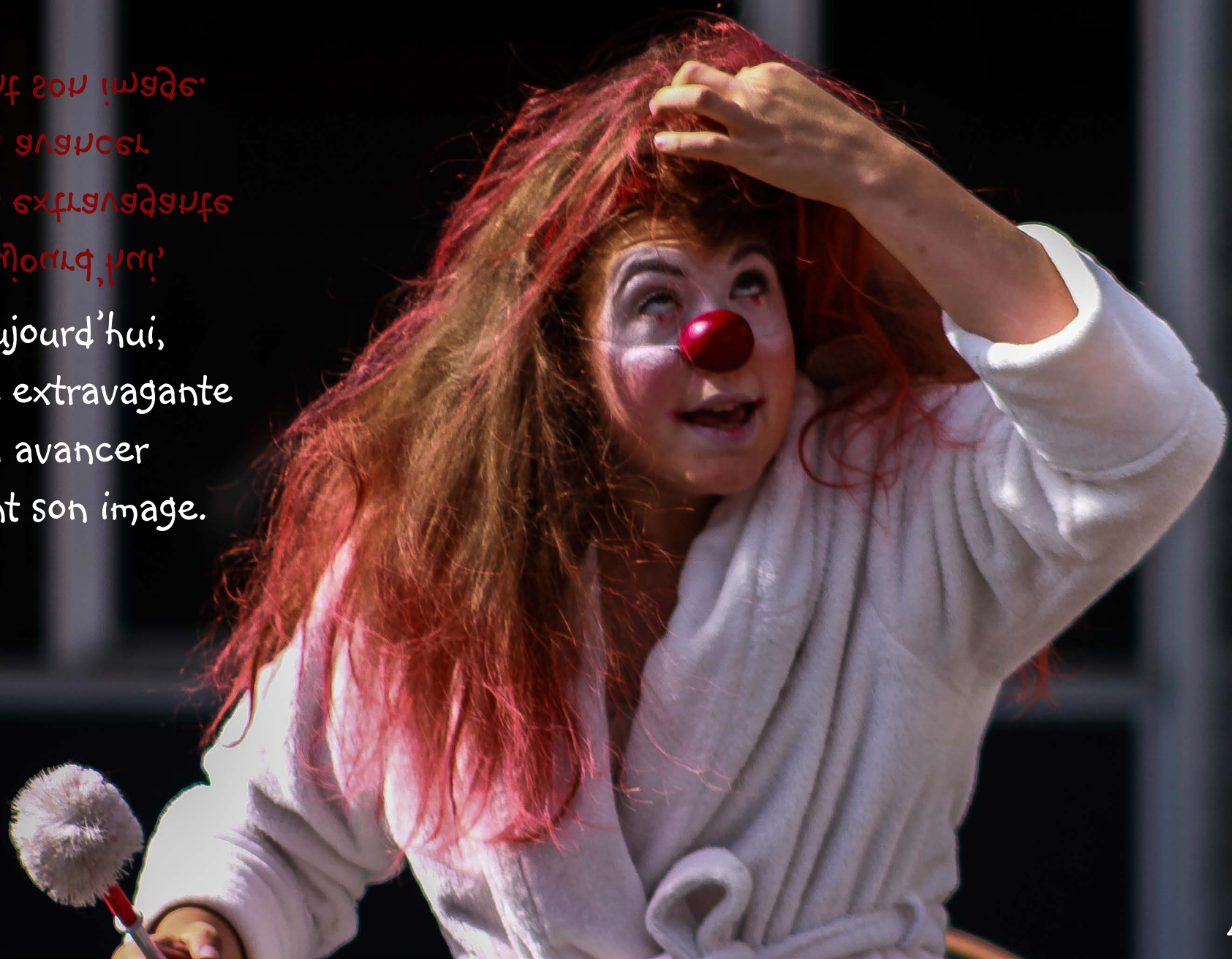
Tout public et public adapté

De et avec : Coline Mercier

Costumes : Christine Thomas

Synopsistoire

en contorsionnant son image.
qui cherche à avancer
vu par une clowne extravagante
Être femme aujourd'hui,
Être femme aujourd'hui,
vu par une clowne extravagante
qui cherche à avancer
en contorsionnant son image.





Entrez dans sa loge et dans son monde,
découvrez, observez et choisissez chaque accessoire qu'elle portera...

Choisir, là est sa bête noire !

Lequel, pourquoi celui-là plus que celui-ci, pour qui, comment et dans quel sens ?

Aidez-la à se préparer à temps.

Par le rire et le mouvement,
cet être farfelu vous amènera à vous rassemblez autour de sa féminité.

En femme, prête pour le spectacle !

Note Intentionnative

Des émotions humaines, presque animales
qui partent des tripes pour jaillir en éclats.

Lorsqu'elle transmet son vécu, c'est le quotidien d'une jeune femme,
née dans un pays patriarcal, éduquée au milieu des stéréotypes féminins
et des inégalités inscrites comme culturellement acceptables.

Cette clowne c'est surtout un rayon de soleil
qui éclaire les pensées du public à coup de bêtises insouciantes.

Toute personne, peut s'identifier
à cette boule de joie, de frénésie et d'indécision.

Ce spectacle s'adresse au public le plus large qui soit
car cette aventure loufoque est transmise
par le langage le plus universel :
les émotions brutes et sincères.



Biographie

Coline Mercier est une jeune artiste-créatrice originaire de Bretagne.

Suite à un parcours scolaire circassien auprès d'écoles comme l'École Nationale de Cirque de Châtellerauld, la formation préparatoire de l'École de Cirque de Québec, c'est au sein de la formation artistique du Centre Régional des Arts du Cirque de Chambéry qu'elle crée deux numéros de clown, Miss Catastrophe et 1,2,3 en Piste.

Puis sa première création long format Seule en Roue qui reçoit trois prix dès sa première année de diffusion.

Cette même année, elle participe en tant qu'interprète à l'escape game in situ Nouvelle Aube par la Compagnie du Fil à Retordre, et à la création de la pièce TAF de Joris Friggerio de la compagnie des Hommes de Mains.



Fiche Technique

En intérieur

Ce qui est demandé

Espace scénique.

7 m de diamètre minimum

10 m d'ouverture maximum

4 m de hauteur minimum

Sol plat et propre :

jusqu'à 2° d'inclinaison maximum

tapis de danse / parquet /

carrelage / béton ciré

Lumière : Plan lumières à demander

Son : Amplification de face,
adaptée au lieu de représentation

Le public proche, jauge max 600
accès scène-public

Ce qui est fourni

Un fauteuil

Un vélo acrobatique

Musique sur clef USB ou mp3

Modalités

Un régisseur technique présent pour décharger et lancer la musique.

Prévoir une heure de réglage lumière et technique,
et 30 minutes de démontage.

Une loge avec bouteille d'eau, thé et catering.
si possible, le repas, chaud et végétarien, est servi après le démontage

NB : Cette fiche fait partie intégrante du contrat mais peut néanmoins être adaptée.

Merci de nous contacter dans TOUS les cas.

Fiche Technique En extérieur

Ce qui est fourni

Une chaise

Un vélo acrobatique

Système son sur demande.

Si arrivée en train, merci de le fournir.

Modalités :

Représentations diurnes

Prévoir une loge avec : chaise, table et miroir,

Point d'eau avec WC,

bouteille d'eau, thé et catering (fruits frais et secs)

Le repas chaud et végétarien

mis à disposition après la représentation

Ce qui est demandé

Espace scénique.

7 m de diamètre minimum

4 m de hauteur minimum

Sol plat et propre :

jusqu'à 2° d'inclinaison maximum

Bitume / pavés plat / aggloméré

City stade / béton

Le public proche,

Jauge max 800 en 3/4

Gradins si possible

NB : Cette fiche fait partie intégrante du contrat mais peut néanmoins être adaptée.

Merci de nous contacter dans TOUS les cas.

Les points à connaître

Une tournée responsable :

L'équipe de Seule en Roue tend à amoindrir le coût carbone de ses tournées. Alors engagez-vous avec nous dans cette démarche en venant nous chercher à la gare la plus proche de l'espace de représentation et en mutualisant les dates avec d'autres lieux. De plus le fait de se raccorder avec d'autres organisateurs permet de diminuer le coût des frais de transports.

Une tournée locale :

Si vous êtes en Savoie, comme la compagnie, vous pouvez bénéficier d'un prix réduit de moitié grâce au dispositif départementale Savoie en Scène.

Un spectacle flexible :

Seule en Roue est prévu pour s'adapter à l'âge du public. Le spectacle est plus court pour les scolaires (très jeune et jeune public) avec un dossier pédagogique avant représentation et une discussion après.

Alors n'hésitez pas à me contacter, que vous soyez une maternelle, un IME ou une bande d'amis en appartement !



Alloooo ?

Diffusion :
Julie Horville

+ 33 (0) 6 82 50 19 04

L'Effervescente - Collectif d'Artistes

effer.collectif@gmail.com

leffervescente.com



CirCoCo - Coline Mercier

Contact artistique et technique :
Coline Mercier

+ 33 (0) 6 16 45 14 78

effer.collectif@gmail.com



circoco.cie

Vidéo Teaser !!!



©AEC/C.Laforge

L'EFFERVESCENTE

COLLECTIF D'ARTISTES



LE DÉPARTEMENT

