

# Queue de poisson ?!

**Un conte en français et en anglais  
enfants 4-11 ans**



copyright @ Jacques Mozet

## **un conte en chansons à dimension pédagogique**

- sensibilisation de l'anglais auprès des enfants
- approche de la géographie du Royaume-Uni
- apprentissage éventuel d'une chanson en anglais
- portraits d'oiseaux au pastel
- initiation aux chants d'oiseaux
- approche des instruments de musique anglo-saxonne

**Le Conte EnChanteur : Florence Moreau**  
**38 G rue de la Patouillerie 44300 NANTES**  
**flore.hansmoro@gmail.com / 06 24 84 58 77**  
**[www.florencemoreau.fr](http://www.florencemoreau.fr)**

C'est l'histoire de Fanch. Il vient d'avoir 12 ans et décide de partir à la découverte du vaste monde.

Depuis Erquy, son village des Côtes d'Armor, il monte dans son bateau et scrute l'horizon...

Qu'est-ce qu'il y a donc au bout de la mer ? Là-bas, derrière ? L'amour, un roi, ou je-ne-sais quoi ?

Fanch veut en avoir le coeur net, il largue les amarres !

Le voyage sera ponctué de quelques rencontres... amusantes... drôles... inattendues !

## Un spectacle en lien avec la mer et le Royaume-Uni

*« Il était une fois un vieil homme, tout seul dans son bateau qui pêchait au milieu du Gulf Stream. En quatre-vingt-quatre jours, il n'avait pas pris un poisson ? Les quarante premiers jours, un jeune garçon l'accompagna... » in « Le vieil homme et la mer » d'Ernest Hemingway.*

Florence est née à Granville (50). Et c'est sur la plage jouxtant sa maison d'enfance qu'elle a appris à marcher, face à l'océan, face aux pays anglo-saxons.

Petite, elle se rendait régulièrement à Jersey avec ses parents. Adolescente, elle partait chaque été au Royaume-Uni, par le ferry...

## Un conte initiatique en mers agitées

A partir du sens de quelques chansons traditionnelles d'Outre-Manche, ***The Banks of The Lee, The King, The Nightingale***... Florence a écrit un conte en chansons. Cette histoire, elle la raconte avec pour fil conducteur des extraits des chansons qu'elle interprète avec son dulcimer et ses percussions aux côtés de Jacques Mozet, guitariste-marin, pastelliste à ses heures perdues.

## Un conte un brin bilingue

Avec « **Queue de poisson ?!** » on met les voiles vers les pays du Royaume-Uni. A bord d'un optimiste, on part d'Erquy (22) vers Penzance dans le sud de l'Angleterre pour se diriger ensuite vers le Pays de Galles, l'Irlande du Nord puis l'Ecosse. Ici ou là, de drôles de personnages de langue anglaise donnent de la voix !

« **Queue de poisson ?!** » aborde les thèmes de l'exil, la quête initiatique, la peur,

les liens, les oiseaux, Noël, la géographie et le voyage.

C'est un spectacle en français, avec quelques passages en anglais, traduits de façon ludique.

## Le-s artiste-s

Auteure, compositrice et interprète polyglotte pour différents groupes (Octambre, L'Ortie, Mundo, etc.) **Florence MOREAU** écrit également pour la radio (séries radiophoniques sur les oiseaux, les arbres et le dérèglement climatique). Passionnée par les langues et les civilisations, elle se forme au conte auprès de Philippe Sizaire et Colette Migné ainsi qu'au clown auprès d'Aurélien Ploquin et décide de rendre hommage au peuple irlandais avec « *Destins d'Irlande, chansons contées au pays des fuchsias* », suivi du conte onirique et poétique « Le figuier fugueur » avant d'être rattrapée par son enfance passée au bord de la mer avec « Queue de poisson ?! », une quête initiatique en mers agitées.

Musicien et compositeur, **Jacques MOZET** a évolué au sein de plusieurs formations de jazz en tant que contrebassiste, et à participé à des aventures en musique classique avec le quatuor 1326 sur des créations. Depuis une dizaine d'années, il tourne avec un trio sous son nom avec lequel il a produit son second CD en aout 2020. Il fait aussi partie du trio jazz « JAJ » (chant guitare contrebasse).

Pour accompagner Florence sur ce conte, il est revenu à son premier instrument, la guitare, jouant tour à tour de la 12 cordes, 6 cordes et guitalélé. La peinture fait aussi partie de son univers artistique. Vous pourrez découvrir quelques un de ses pastels au sein de « Queue de poisson ?! ».

## Détails techniques

**Durée du spectacle :** 45 mn + échange avec les élèves + apprentissage éventuel d'une chanson.

**Jauge :** par groupes de 50 maximum si possible afin de favoriser l'interaction avec le public.

**Public :** classes de grande-section au Cm2.

**Minimum scénique :** 3 m x 3 m, un plateau surélevé n'est pas nécessaire.

**Sono, éclairage, fond noir :** fournis par nos soins si besoin.

## Pistes pédagogiques

Un échange entre les jeunes et le-s artiste-s est proposé après le spectacle pour enrichir le propos.

En amont ou en aval de la représentation, un travail peut être réalisé en classe autour de plusieurs thématiques :

- **Géographie :**

- la géographie du Royaume-Uni : l'Angleterre, l'Écosse, le Pays de Galles et l'Irlande du Nord



- **Français :**

- qu'est-ce qu'un conte, un récit, une légende ? Etude d'une forme littéraire, de ses origines, de sa fonction...

- **Musique et anglais après la représentation :**

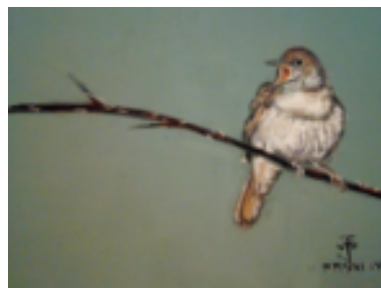
- possibilité d'apprendre la chanson de Noël « Deck the hall » tirée du spectacle en période de fête ou choix d'une comptine autour d'oiseaux en fonction de l'âge des enfants le reste de l'année.
- la conteuse invite les enfants à traduire (interaction ludique) quelques mots et phrases en anglais pendant le spectacle. A cet effet, elle utilise également les pastels d'oiseaux qu'elle montre aux enfants.
- découverte du dulcimer (sur scène) et de la cornemuse (dans l'histoire), instruments traditionnels anglo-saxons.



- **dessin au pastel et approche de l'ornithologie :**

propositions d'ateliers animés par le professeur des écoles :

- un atelier « pastels de portraits d'oiseaux » à partir des pastels de Jacques Mozet en illustration du spectacle.
- un atelier « initiation aux chants d'oiseaux » à partir des chants et portraits d'oiseaux abordés dans le conte : le rossignol, la grive musicienne, le coucou, la tourterelle, la mésange bleue et le pinçon des arbres.



**Le Conte EnChanteur : Florence Moreau**  
**38 G rue de la Patouillerie 44300 NANTES**  
flore.hansmoro@gmail.com / 06 24 84 58 77  
www.florencemoreau.fr