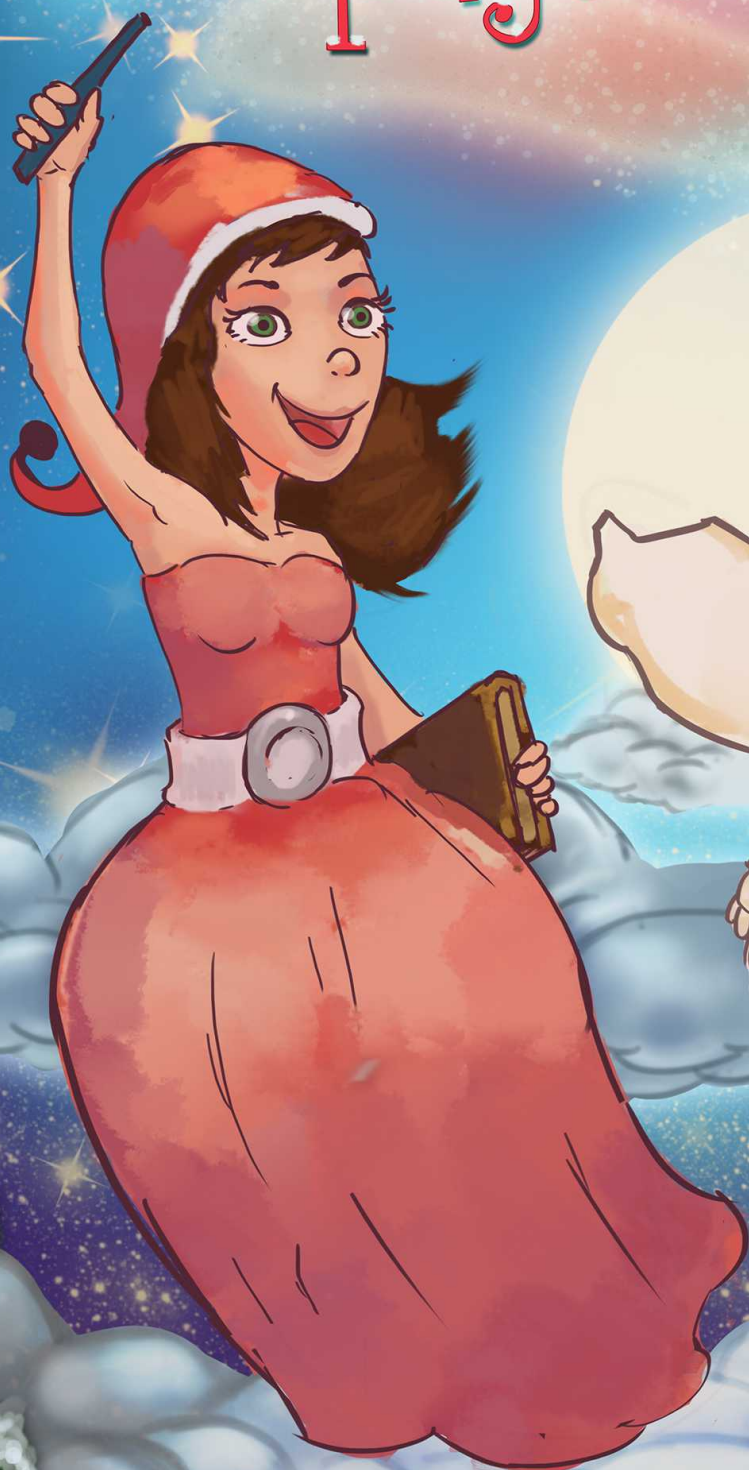




Présente

# Zéphirine et le pays enchanté



# Sommaire

- l’Affiche du spectacle.....	Page 1
- Sommaire & présentation.....	Page 2
- L’histoire.....	Page 3
- Note de l’auteur.....	Page 4
- L’auteur.....	Page 5
- La compagnie.....	Page 6
- Fiche technique.....	Page 7
- Contact.....	Page 8

## Conte musical et marionnette

- Dès 3 ans -

Durée 45 minutes

# L'Histoire

Zéphirine est la gardienne d'une petite maison  
qui est la porte d'entrée du pays enchanté.

Cette maison accueille tous les personnages  
qui ont des histoires à raconter,  
toutes celles qui ont été écrites il y a des millénaires,  
comme celles qui s'écrivent en ce moment même.

La porte donne accès à tous les contes et proverbes ancestraux,  
qui font appel à la sagesse de ceux qui nous ont précédés.

Dans cette aventure, Zéphirine recueille une petite fée  
qui s'est blessée une aile en voulant prendre son envol.

Cette dernière, ayant accès à la maison du pays enchanté,  
va pouvoir réécrire son histoire.

# Note de l'auteur

Ce spectacle conté et musical met l'accent sur notre histoire personnelle, celle que nous écrivons à chaque instant, avec chacune de nos pensées et de nos actions.

Comme le disait Bouddha  
« *Avec nos pensées, nous créons le monde.* »

Les petits personnages en inscrivant leurs histoires dans le temps, nous enseignent que chacun d'entre nous possède des talents, des dons parfois ignorés, une histoire à raconter: celle qui lui a permis de changer et de mieux comprendre son propre cheminement.

En effet, chaque expérience, bonne ou mauvaise, nous permet d'évoluer et d'avancer sur notre parcours personnel.

# L'auteur

## Sandra Kummer



Comédienne, chanteuse, musicienne et marionnettiste

Originaire des Alpes de Haute-Provence, Sandra se forme à la comédie musicale au conservatoire du 9ème à Paris, elle étudie notamment le chant, la musique, la comédie et la danse.

Depuis 2008, elle se produit régulièrement dans des spectacles au théâtre ou en tournée en France. Sa carrière débute dans le théâtre musical jeune public avec la Cie du Castel Rialto dans *«Ali Baba»* en 2010. Depuis elle participe à diverses productions dont *«Le chien du Prince»* avec la Cie Louise K, *«L'étoile de Poub»* produit par la Boitazic et présent au festival d'Avignon en 2011, *«Croch et Tryolé»* suivi de *«La lettre au Père Noël»* des productions Sigalas. Elle intègre la Cie de la Dandinière en 2011, avec laquelle elle joue pendant 3 ans *«les aventures de Gabilolo»* à l'Alambic comédie et en tournée; elle y interprète une galerie variée de personnages, manie les marionnettes, sans oublier le chant et la danse.

En 2014, elle crée le personnage de Zéphirine et débute l'écriture de son premier spectacle *«Les Z'animaux de Zéphirine»* suivi du *«Noël magique de Zéphirine»*.

Suivront en 2015 *«Zéphirine au pays des ananas»*, en 2016 *«Zéphirine et les légendes de Noël»* et en 2018 le *«Concert pour petites oreilles, musique du monde»*.

# La compagnie

La Zéphirine cie est une compagnie professionnelle qui s'adresse aussi bien aux plus jeunes qu'aux plus âgés, en proposant des **spectacles musicaux pétillants et drôles**.

C'est une invitation au voyage à travers la féerie du conte, les marionnettes, le chant, la musique et la découverte des instruments.

Chaque création a pour vocation d'ouvrir les portes de l'imaginaire dans un univers visuel et sonore, en résonance avec le monde de l'enfance, en offrant une gamme variée de possibilités d'expressions pour stimuler leur intérêt aux différentes formes artistiques.

La compagnie s'attache à créer un lieu de partage et d'ouverture au théâtre pour tous, dans un réel désir d'échange avec le jeune public.



*Spectacle « Zéphirine et les légendes de Noël »*

# Fiche technique

- Spectacle musical d'une durée de 45 minutes.
- Création 2020.
- Autonome en son et lumières selon la formule choisie.
- 1 comédienne en scène + 1 musicien selon la formule choisie.
- Nécessite 2 prises 220volts.
- Jauge maximale, scolaire: 200 enfants / Arbre de Noël: variable.
- Le temps de montage est de 1h à 1h30 .
- Démontage : 30 à 45 minutes.

## - ESPACE SCENIQUE -

- 6m d'ouverture de scène sur 3m de profondeur (version duo)  
ou 4m d'ouverture de scène sur 3m de profondeur (version solo)
- Scène surélevée ou plain pied possible.

## - ARRIVÉE SUR LES LIEUX -

- Prévoir une personne pour accueillir l'équipe.
- Le montage du décor ne peut se faire en présence du public.
- Une place de parking à proximité du lieu de représentation où il est possible de laisser le véhicule pendant la durée du spectacle.
- Salle à l'étage : une personne pour aider au déchargement + chargement.
- Merci de faciliter l'accès à la salle pour le déchargement du matériel.
- Catering : café, jus de fruits ou fruits et bouteilles d'eau.
- La présence de loges est préférable mais pas obligatoire.
- La compagnie ne prend pas en charge l'accueil du public, ni le matériel.  
permettant son installation.



## Contact

**Téléphone: 06 50 27 60 74**

**Mail: [zephirine.cie@gmail.com](mailto:zephirine.cie@gmail.com)**

**Site web: [www.zephirine-cie.com](http://www.zephirine-cie.com)**

Siège social:

La Tuilerie

04230 CRUIS

Alpes de Haute Provence (04)

NAF: 9001Z

SIRET: 80206171300011

Licence 2-1079115