

# Le Noël de P'tit Doudou



De et avec Gwendoline Meunier  
Lumières de Delio Fusco  
Cie Le Lapin jaune  
[www.lapinjaune.com](http://www.lapinjaune.com)

# Le Noël de P'tit Doudou



A l'atelier des jouets, on prépare la **fête de Noël**, **décoration du sapin**, **chansons** et **magie** sont au rendez-vous !

**P'tit Doudou** rêve de rencontrer le **Père Noël** car il a une demande très particulière à lui faire.

Le Noël de P'tit Doudou est une **histoire tendre**, **rythmée** et **interactive** qui allie **marionnettes** et **chansons**, le tout, saupoudré d'un soupçon de magie...

Nos adorables petits héros vous feront passer un merveilleux moment de poésie et d'humour !

**A partir de 6 mois**

**Durée** : 30 minutes environ

**Sonorisation et lumières incluses**

**Espace scénique** : 6/5m adaptable

**Nécessite deux prises 220 volts**

**Temps de montage** : 1h30, **démontage** : 30 minutes

**De et avec** Gwendoline Meunier

**Lumières de** Delio Fusco

## Le Noël de P'tit Doudou en images



**Extraits vidéo :**

<https://www.youtube.com/watch?v=eY4hPfMOgjE&t=6s>

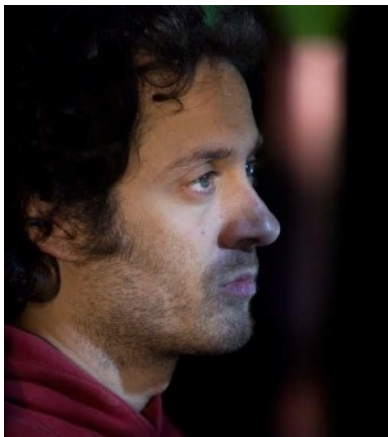
# Les Artistes

## - L'auteur et interprète du spectacle -

Gwendoline Meunier est comédienne de théâtre. Elle se passionne depuis plusieurs années pour l'écriture et la création de spectacles enfants inspirés de contes traditionnels.

Son style est empreint de poésie, magie et humour. Elle donne beaucoup d'importance au fait de mélanger les disciplines et de s'adresser au plus grand nombre : enfants de tous âges mais aussi adultes.

La magie de ses contes offre une grande liberté d'imagination et d'interprétation aux spectateurs. Ces spectacles tournent avec succès depuis plusieurs années en région Rhône-Alpes et Paca.



## - Lumières et aide à la scénographie -

Delio Fusco est issu du théâtre où il a commencé à travailler comme comédien, assistant scénographe et créateur lumière. Il travaillera avec diverses compagnies et dans des registres variés. Son sens artistique de la lumière et son professionnalisme l'amèneront à être régulièrement sollicité au cinéma comme chef électricien aux côtés des directeurs de la photographie.

# LA COMPAGNIE DU LAPIN JAUNE

La compagnie du Lapin Jaune est née grâce à une rencontre d'artistes en 2015 dans l'Ain.

Nos projets pluridisciplinaires sont destinés à tous types de publics ainsi qu'à la sensibilisation de la pratique du théâtre.

Nous souhaitons donner vie à des formes poétiques dans lesquelles le verbe côtoie le visuel et l'émotion.

Avec un penchant pour l'absurde, le fabuleux et la comédie, nous puisons notre inspiration dans la psychologie, la poésie, les mythes et symboles. L'inconscient collectif est notre terrain de jeux et notre outil de prédilection.

Grâce au théâtre, la magie de l'invisible prend le chemin du visible au travers du jeu, de la parole, de la lumière, de la mise en scène...

## **Contact :**

Gwendoline Meunier  
pour **la Compagnie du Lapin Jaune**

**Tel : 06 13 40 23 82**

**gwendolinemeunier@gmail.com**

**info@lelapinjaune.com**

**www.lelapinjaune.com**