

a le plaisir de vous présenter

Effets Fleurs



Un spectacle fleuri au rythme des 5 sens

Durée : 50 minutes

En fixe ou en déambulation - De jour, comme de nuit

La presse en parle : « Ce vendredi 24 juin, la colline de l'Echaud et son vaste parc de loisirs en gradins ont réussi une fois de plus à réunir près d'un millier de Ravoiriens pour fêter la traditionnelle Saint-Jean. Le premier spectacle "Effets Fleurs" ou l'au-delà de nos sens, posa la soirée dans le dépaysement, la sérénité et la poésie. La compagnie Lilou de Montluçon, avec ses 3 échassières, Myriam, la rose, Marie, le coquelicot, et Delphine le muguet, entourées de Valérie, le Dahlia et Alain, la pivoine, évoquèrent en musique, en chants, en danses, un subtil mélange de thèmes féminins sur l'essence de la vie, l'espérance et la redécouverte des 5 sens, l'essentiel étant de ressentir. »

❧ DESCRIPTIF ❧

Présentation :

Messagères d'un sens, chacune des cinq fleurs vous entraîne l'instant d'un rêve, dans une évocation de leur univers, empreinte de poésie, de cocasserie et de merveilleux.



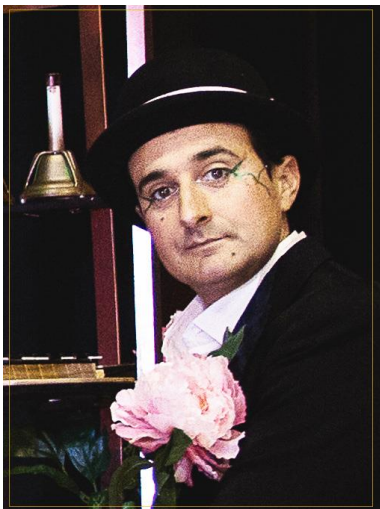
Dalhia de mon état, et pour ici apparaître, j'ai revêtu la couleur violette, autre fleur, plus secrète mais aux saveurs douces comme une liqueur.



Je suis le *Muguet*.
Nourrie par l'humus, à l'abri de hautes futaies, fragile et fraîche comme la rosée, j'ai à cœur de parer la belle, d'éphémères senteurs.



Me voici, *Coquelicot* au milieu des champs de blé, je me dresse, offrant la vision illusoire d'un brasier sous le soleil d'été.



Pour vous servir, je serai **Pivoine**. Fleur de légende, elle mérite écoute et attention car elle a beaucoup à vous conter.

Rose, symbole d'amour et de fraternité, voilà ma fleur d'apparat. Oui mais attention, elle peut piquer.



*« Vous entendez ce que j'entends ? Vous voyez ce que je vois ? Vous sentez ce que je sens ?
Vous frissonnez comme je frissonne ?
Allons goûter au merveilleux bonheur de cette rencontre »*

Présentation du spectacle « Effets Fleurs »

Cie Lilou

<http://www.cie-lilou.fr> --- contact@cie-lilou.fr

Principes de mise en scène, objectifs

Bien plus qu'une animation d'échassiers, Effets Fleurs est un spectacle complet.



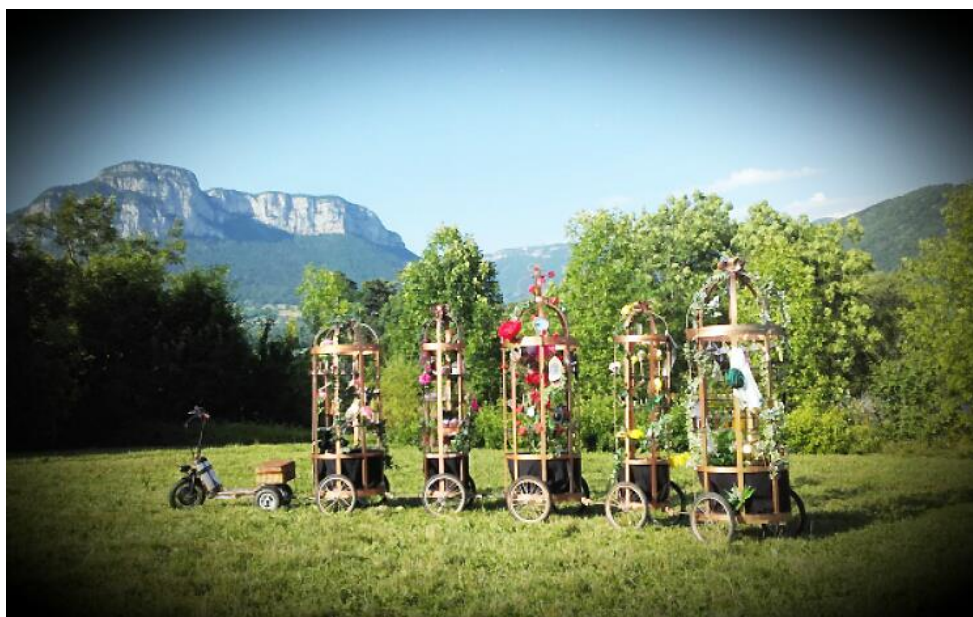
Sur la thématique des cinq sens, chaque personnage a son sujet à soutenir. Le tout entremêlé de diverses danses chorégraphiées, de jeu de comédie, ce nouveau spectacle se veut également participatif avec une interaction de tous les sens...du public ! Tout au long du spectacle, des odeurs sont diffusées, plusieurs chants polyphoniques ou lyriques sont donnés, des bonbons aux fleurs peuvent être dégustés, etc. ...

Un spectacle complet : visuel, ludique et interactif.

Scénographie :

Le dispositif scénique est composé :

D'une trottinette électrique tractant de grandes cages à oiseaux (2m x 6m50) :
un petit train des 5 sens



Personnages :

- 3 échassiers allant jusqu'à 3m30 de haut
- 2 personnages au sol

Musique

Le spectacle est entièrement monté sur une bande son, ponctué de textes, de 3 chants polyphoniques et 2 chants lyriques, interprétés en live.

Dispositif technique : trois enceintes de 200W, dans les cages à oiseaux / 5 micros HF DPA

Lumières

Les costumes et le décor sont composés d'une multitude de petites leds. Le décor est lumineux

❧ CONDITIONS TECHNIQUES ❧

La fiche technique ci-après n'est ni une liste de contraintes ni des desiderata abusifs, mais la liste des paramètres indispensables au bon déroulement du spectacle tel que nous l'avons conçu pour les yeux des spectateurs et le bien être des comédiens. Si vous ne pouvez répondre positivement à un ou plusieurs points n'hésitez pas à nous contacter : une solution est toujours envisageable.

Le déroulement : Le spectacle peut se jouer de jour comme de nuit (leds incorporées aux costumes):
- Soit en fixe sur un **espace plat** d'au moins 200m² (espace scénique + espace pour les spectateurs sur 3 faces)
- Soit en déambulation scénarisée, le tracé devant alors permettre de pouvoir réaliser quelques fixes

Topographie idéale : Rues piétonnes, places de ville et/ou village, jardins publics... **sur sols plats**.
Attention aux obstacles (câbles, parasols ...) en hauteur les 3 échassières atteignent 3m30.

Durée : 50 minutes.

Le spectacle peut se jouer 2 fois maximum dans une même journée.

Nous avons besoin de 3 h (échauffement, habillage, maquillage...) avant la première représentation. Prévoir un minimum de 1h30 entre la fin du premier spectacle et le début du deuxième (2h30 si repas).

Nombre d'artistes : 5 artistes + 1 technicien

Loge et lieu de montage :

Pour les comédiens et échassiers :

Mise à disposition d'une loge **propre** fermant à clef, au plus tard trois heures et demi avant le début du premier spectacle.

Elle devra être de plein pied de 30 m² minimum et à proximité immédiate du lieu de prestation.

Celle-ci comportera au minimum : 6 chaises et 2 tables ; une prise électrique 220V 10/16A ; un portant pour les costumes ; des sanitaires à proximité immédiate avec lavabo, douche (et eau chaude), wc ; de l'eau, des boissons rafraichissantes, du café et quelques grignotages.

Pour notre « chariote » :

Possibilité de montage en extérieur mais à l'abri de la pluie et du regard public. (ex: préau, tente, Barnum etc....)

Hébergement et Restauration :

L'hébergement est à prévoir pour l'ensemble du personnel (6 personnes).

Il doit se faire au minimum en **1 chambre double (couple), 1 chambre twin (2 lits séparés) et 2 chambre simple**. Les hôtels minimum de 2 étoiles.

Les repas sont à la charge de l'organisateur de l'arrivée au départ de l'équipe. Ils devront être pris au plus près du lieu de spectacle et des loges.

Si un repas a lieu entre 2 représentations, il devra être pris à l'abri du regard du public (les comédiens ne se démaquillant pas entre 2 représentations). Les repas devront être adaptés à la saison, variés et copieux.

Selon la distribution nous avons des végétariens, prévoir des repas avec fruits et légumes.

Garage :

Le véhicule de la Compagnie (Hauteur 2m70, Longueur : 7m60) devra pouvoir être garé à proximité immédiate du lieu de montage.

Divers :

Pendant toute la durée du spectacle, 1 ou 2 accompagnateur(s) (selon le type de manifestation et de public) appartenant à l'organisation suivront le spectacle et assureront notre sécurité.

❧ TARIFS 2016 ❧

<i>Une journée</i>
<i>Pour deux représentations (entre 11h et 23h)</i> → 5 artistes + 1 technicien : 2 500 €
<i>Un week end</i>
<i>Pour deux représentations par jour (entre 11h et 23h)</i> → 5 artistes + 1 technicien : 4 700 €

+ *Frais de déplacement (artistes + décor) : 0,65€ HT/km*

> *Ce spectacle est assujetti à la TVA à 5,5%*

Ce spectacle peut se jouer dans des configurations plus importantes en fonction du lieu, de la jauge ou d'un choix artistique de l'acheteur – ces aménagements techniques supplémentaires ayant cependant un surcoût décor et artifices n'hésitez pas à nous contacter afin que nous établissions un devis complémentaire pour votre configuration spécifique

+ Déclarations et règlements des droits d'auteurs SACD.

Paiement : Acompte de 30% à la signature du contrat, solde à l'issue même de la prestation.

Merci de votre compréhension sur le respect de ces conditions.

Nous restons à votre entière disposition pour tout renseignement complémentaire
au tel : 06 79 30 02 04

par courrier : Lilou – 56 rue Denis Papin – 03100 Montluçon

par Mail : contact@cie-lilou.fr

à bientôt