



PITCH

SOLO DE JONGLERIE BURLESQUE DANS L'ESPRIT DE JACQUES TATI. FRED TEPPE CRÉE UN UNIVERS DÉCALÉ ET POÉTIQUE DANS LEQUEL IL MANIPULE DES OBJETS DU QUOTIDIEN DÉTOURNÉS DE LEURS FONCTIONS : UN TABOURET MAGIQUE SUR LEQUEL LES BALLE REBONDISSENT AVANT DE DISPARAÎTRE, UN ÉTENDOIR À LINGE SE REBELLE POUR DEVENIR UN OISEAU DÉSARTICULÉ, DES BOÎTES DE CHIPS AU CONTENU IMPROBABLE S'ANIMENT, CHANTENT OU S'ÉVOLENT.

DE 3 À 99 ANS

GIE ATOLLK

T.U.I.L.E.S

JONGLAGE

BURLESQUE

NOUVEAU CIRQUE



CINÉMATIQUE
PRODUCTION

CINÉMATIQUE PRODUCTION 32 rue Jacquard - 54000 Nancy
N° SIRET : 837610047 00016 APE : 9001Z
cinematique.prod@gmail.com
Numéro de licence d'entrepreneur du spectacle :
2-11121143-11121115

TUILES



AUTEUR ET INTERPRÈTE :

Fred Teppe

CRÉDIT PHOTO :

Cédric Humbert

CONTACT :

Pauline Thevenot-Chartier

diffusion@atollk.com

+33 7.56.88.61.71

RÉGIE :

Florent Chartier

florent.chartier@gmail.com

+33 6.70.45.35.87

- **TOUT PUBLIC À PARTIR DE 3 ANS**
- **ADAPTÉ AU PUBLIC MALENTENDANT ET NON FRANCOPHONE.**
- **PAS DE SACD SUR CE SPECTACLE**

PRESENTATION DU SPECTACLE

Fred Teppe interprète ce solo de jonglerie burlesque, dans l'esprit de Jacques Tati.

Il nous invite dans son univers décalé et poétique dans lequel les objets du quotidien détournés de leur fonction vont lui jouer des tours : un tabouret magique va disparaître, un étendoir à linge se rebeller pour devenir un oiseau désarticulé, des boîtes de chips aux contenus improbables vont se transformer en orchestre.

Gourmand invétéré, et véritable Chips'opathe il dévore, tout au long du spectacle ses chips-tuiles par boîtes entières.

Ce personnage tendre et naïf, tente, tant bien que mal, de faire « bonne figure » dans cet univers digne des meilleurs films de Pierre Etaix.



PRÉSENTATION DE L'ÉQUIPE



FRED TEPPE

AUTEUR ET INTERPRÈTE

Manipulateur d'objets et auteur de spectacles visuels depuis 30 ans, il a partagé sa vie professionnelle entre la France et le Maroc. Ses spectacles s'articulent autour des arts de la jonglerie, de la manipulation d'objets. Fêru d'Art contemporain, passionné par l'Art Cinétique, il tire son inspiration des grands plasticiens du XXème.



FLORENT CHARTIER

CRÉATION LUMIÈRE / RÉGISSEUR GÉNÉRAL

Technicien depuis 10 ans, dans le milieu théâtral à la « Manufacture » de Nancy, ou dans le milieu du Cirque Nouveau pour les Cie Malabar, Remueménage ou encore Cirq'autour, il a voyagé dans le monde entier pour tenter de donner à son travail un caractère Universel.

06.70.45.35.87



ELSA ROSE

CRÉATION COSTUMES

Créatrice de vêtements, mais également costumière, Elsa Rose collabore au côté de différentes compagnies pour la création de costumes de scènes. Elle est issue d'une formation en couture : Flou et Design de Mode.

INFORMATIONS TECHNIQUES

DURÉE : 1H00 (TOUT PUBLIC) / 45 MINUTES (JEUNE PUBLIC ET RUE)

PUBLIC

Tout public : à partir de 5 ans - Jeune public
45 min : dès 3 ans.

TEMPS DE MONTAGE THÉÂTRE

2 services de 4h00 avec 1 technicien de la salle

TEMPS DE MONTAGE RUE

2h00

DÉMONTAGE

1h00

Si la pré-implantation lumière ne peut être mise en place en amont, prévoir le temps nécessaire supplémentaire (en fonction du type d'accroche).

SCENOGRAPHIE

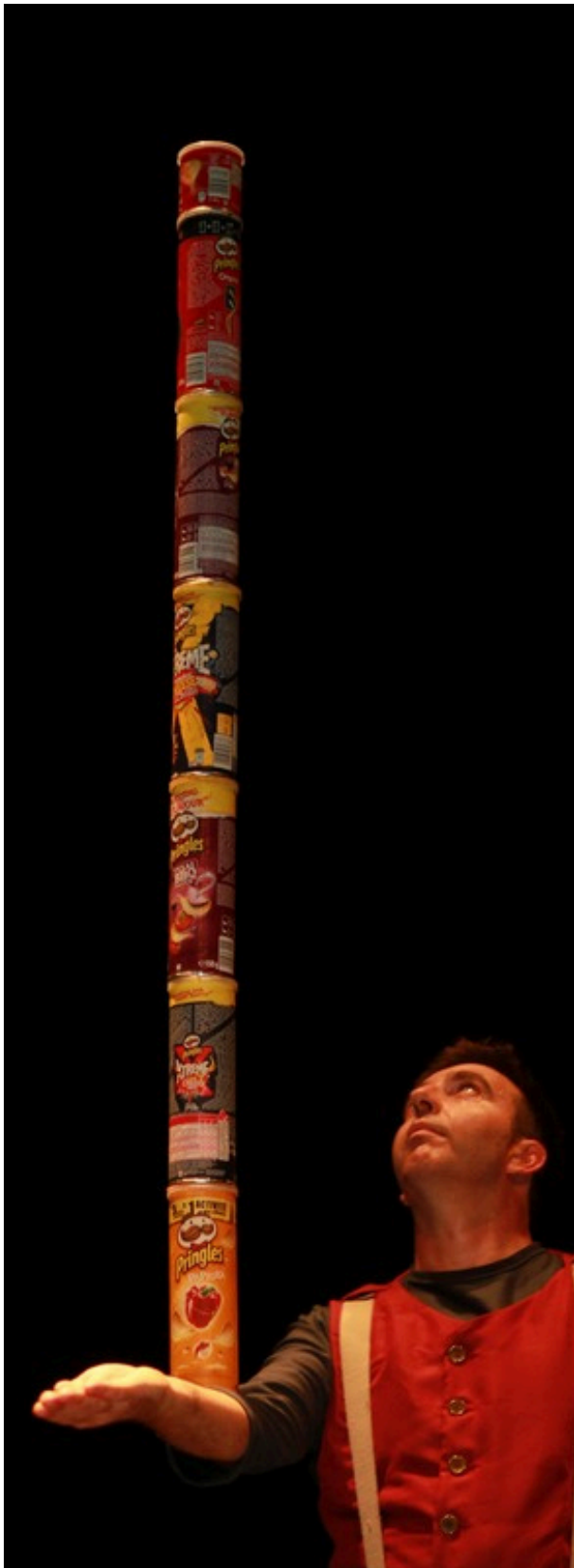
La scénographie est composée d'une boîte de 2m de hauteur x 0,60m de côté et d'une table au lointain, le reste du plateau est occupée par divers accessoires (tabourets pliants, porte-manteau, séchoir à linge) et objets de jonglages (balles, boîtes cylindriques, etc.).

PLATEAU

- **Les dimensions de jeu idéal** : O : 5m, P : 4m, H sous perches : 3m Pente maximum de 1%.
- La ventilation du lieu doit être arrêter durant le temps du spectacle. **Des adaptations restent possibles.** Nous consulter.
- **Le sol doit être noir et muni d'un tapis de danse**, qui peut être en cas de nécessité fourni par la Cie.

EQUIPE

2 personnes en déplacement depuis Nancy.
Prévoir deux chambres, simples, avec parking véhicule Traffic à proximité.



FICHE TECHNIQUE COMPLÈTE :

Florent Chartier

Tel : 06 70 45 35 87

florent.chartier@gmail.com

INFORMATIONS TECHNIQUES

LUMIERE

- 17 PC 1kw
- 8 PAR CP62
- 6 découpes 6.14 (ou équivalent)
- 2 pieds pour une découpe chacun, hauteur 1,50m environ
- 24 gradateurs de 2kw
- 1 console à mémoires avec séquentiel
- Eclairage de salle, commandé depuis la régie et graduable.

Selon les dimensions et le matériel disponible, la liste des projecteurs et des accessoires peut être adaptée. La compagnie peut fournir les gélamines.

SON

- 1 lecteur CD avec auto pause
- 1 console 2 entrées, 2 aux (post fader) et 1 sortie stéréo
- 1 façade adaptée à la salle
- 1 plan stéréo de retours au sol en devant de scène (cour et jardin)
- 1 micro d'ambiance

DIVERS

- Loges prêtes à l'arrivée avec table, miroir, lampe, deux chaises
- 3 litres d'eau potable et en-cas pour 2 personnes par représentation.

DEROULEMENT :

- Suivant le temps de trajet, **l'arrivée peut être le matin du jour de la représentation ou la veille au soir.**
- Personnel technique pour la journée : **1 régisseur du lieu.**
- Planning :

15h00 - 18h00 : installation technique 18h00 - 18h30 : nettoyage plateau

18h30 - 20h15 : plateau pour l'artiste, filage

technique 20h30 - 21h30 : représentation

21h30 : 1h00 de démontage.

Ces horaires servent d'exemple et varieront en fonction de l'heure et du lieu de représentation.



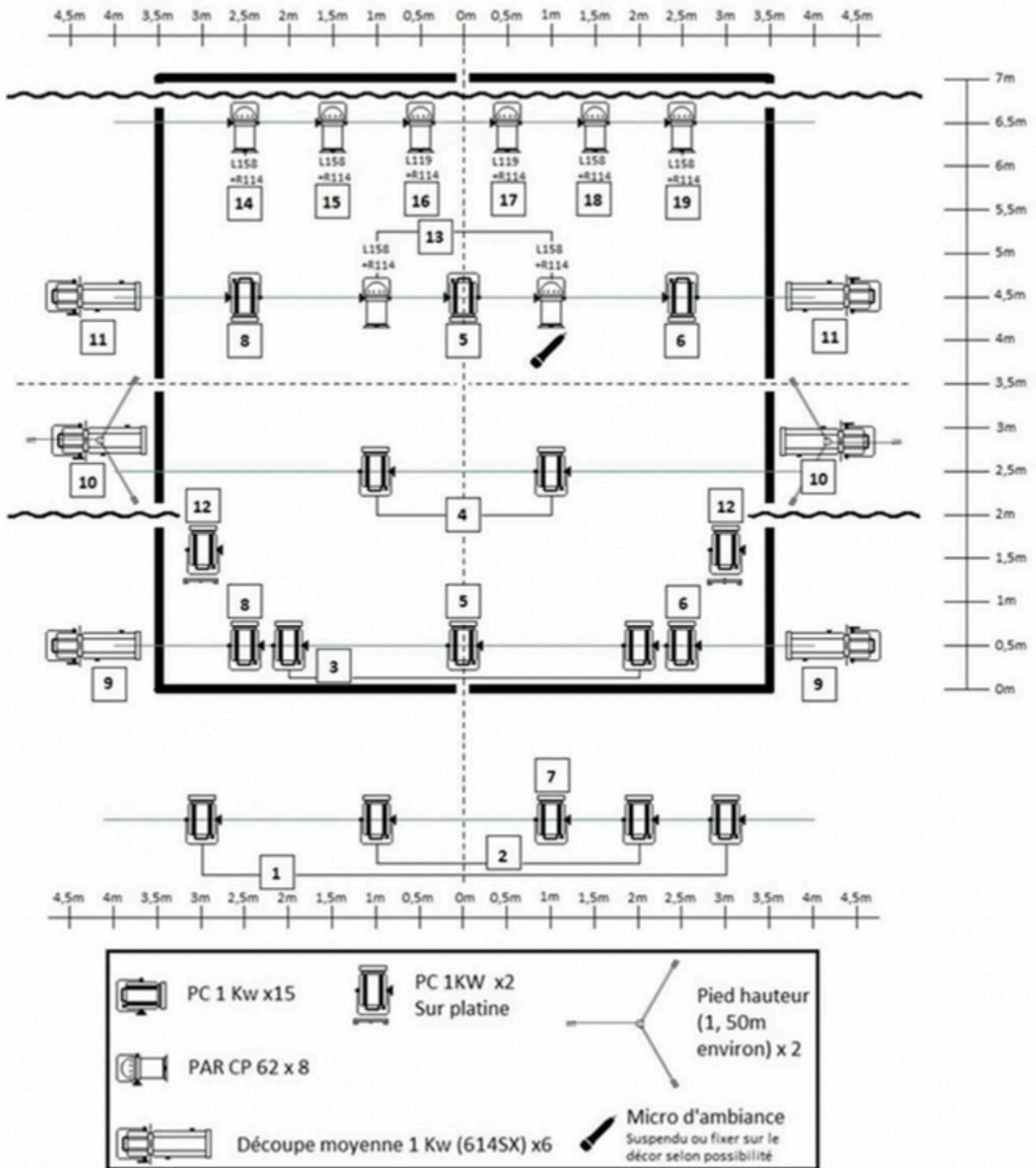
FICHE TECHNIQUE COMPLÈTE :

Florent Chartier

Tel : 06 70 45 35 87

florent.chartier@gmail.com

INFORMATIONS TECHNIQUES



FICHE TECHNIQUE COMPLÈTE :

Florent Chartier

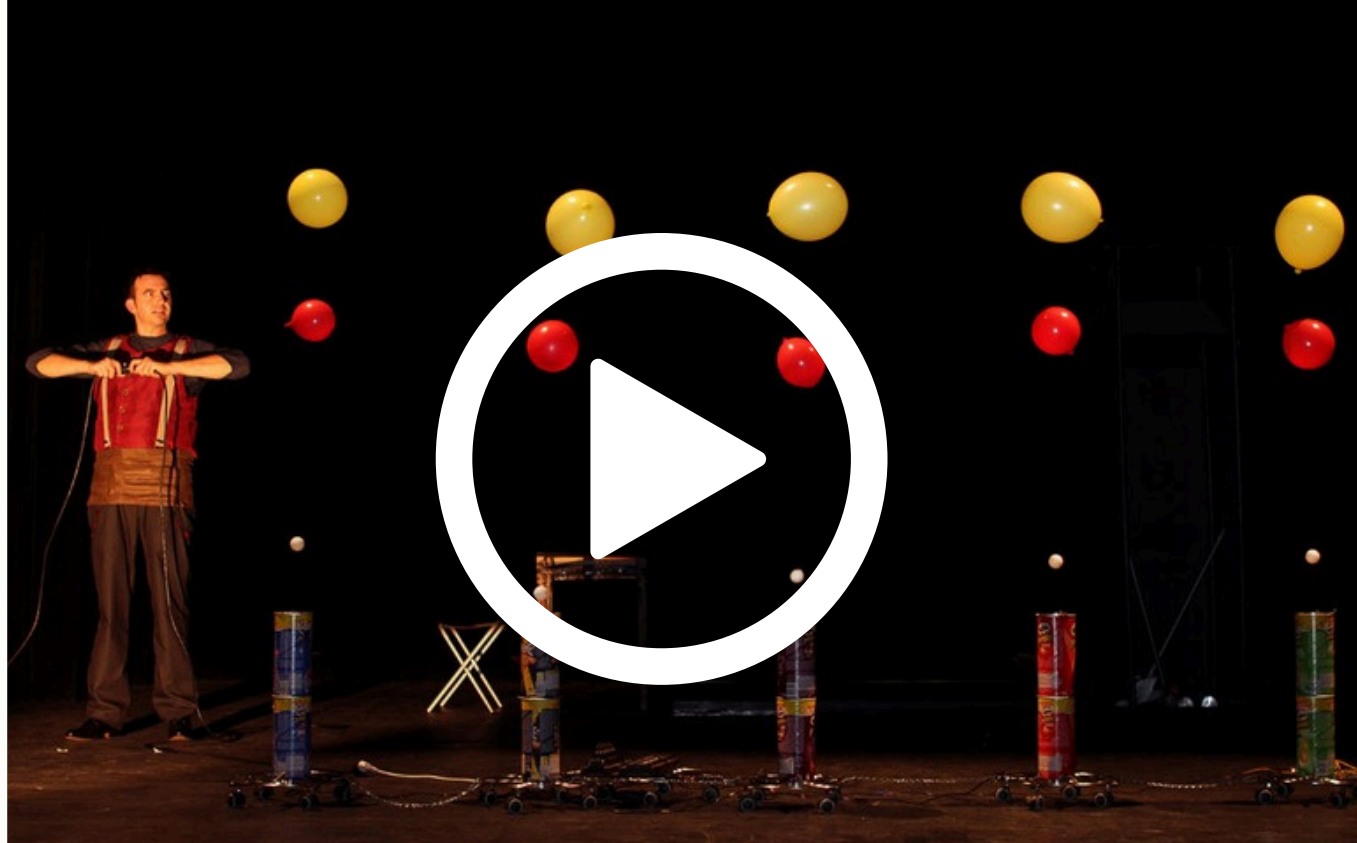
Tel : 06 70 45 35 87

florent.chartier@gmail.com

DIFFUSION@ATOLLK.COM - +33 7.56.88.61.71

DIFFUSION@ATOLLK.COM

15 ans • +600 dates • 10 pays



WWW.ATOLLK.COM



CONTACT

PAULINE THEVENOT-CHARTIER

DIFFUSION@ATOLLK.COM

+33 7.56.88.61.71 (SMS FRIENDLY)

ON FAIT AUSSI DES JEUX

